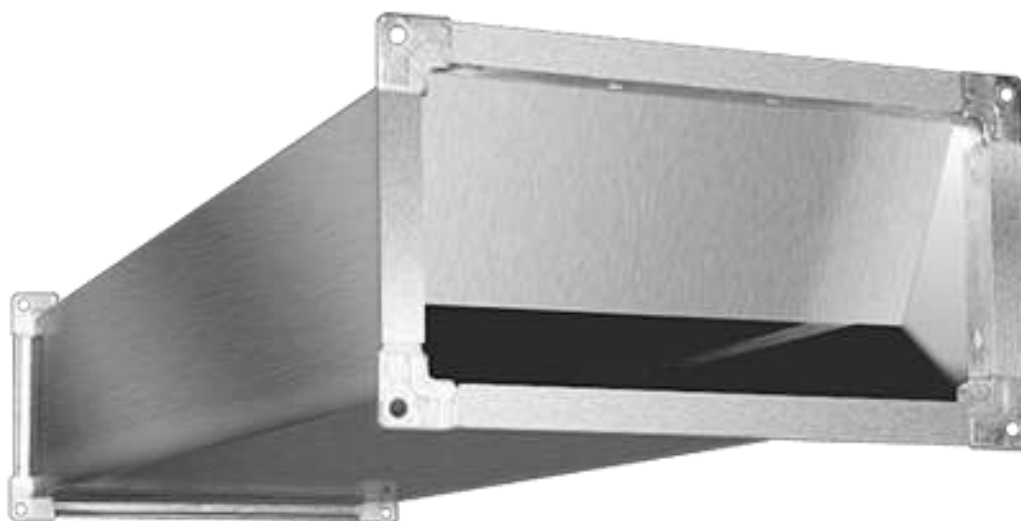


## Шумоглушители для вентиляции прямоугольного сечения марки SHUFT серии SRr



### Назначение и применение

Предназначены для промышленного применения – снижения шума в системах вентиляции производственных помещений, в том числе цехов, складов, административных зданий. Максимальная рабочая температура воздуха 60 °С, максимально допустимая скорость воздуха 10 м/с.

### Расшифровка обозначения шумоглушителя

**SRr 700×400/1000**



длина шумоглушителя, мм  
сечение воздушного канала, мм  
шумоглушитель для прямоугольных каналов серии SRr

### Монтаж

Непосредственно в канал в любом положении.  
Фланцевое соединение. Для достижения максимальной эффективности шумоглушения рекомендуется предусмотреть перед шумоглушителем прямой участок не менее 1,5 м.

### Конструкция и материалы

Корпус из оцинкованной стали с перфорацией. Горизонтальная шумопоглощающая пластина с негорючим нетканым шумоглушающим материалом толщиной 50 мм.

## Технические данные и массогабаритные характеристики

Модель	Размеры, мм		Вес, кг	Шумопоглощение (αB) в октавных полосах частот (Гц)						
	W	H		125	250	500	1000	2000	4000	8000
SP-300x150x1000	300	150	9	8	14	20	24	25	20	18
SP-400x200x1000	400	200	11	4	8	15	21	16	12	9
SP-500x250x1000	500	250	13	10	14	23	25	18	14	12
SP-500x300x1000	500	300	15	9	15	19	30	16	16	11
SP-600x300x1000	600	300	16	7	14	20	32	14	16	10
SP-600x350x1000	600	350	20	8	14	18	19	12	10	7
SP-700x400x1000	700	400	25	8	10	15	14	10	7	7
SP-800x500x1000	800	500	33	6	7	12	10	7	6	3
SP-900x500x1000	900	500	37	6	8	11	10	8	6	3
SP-1000x500x1000	1000	500	38	5	8	11	11	8	6	4

