



Г р нтийный т лон №

Именов ние тов р _____

М рк , ртикул, типор змер _____

И зв ние и дрес торгующей орг низ ши _____

Конт ктные телефоны _____

Д т прод жи « ____ » _____ 20__ г. Прод вец _____ / _____
 М.П. (подпись) (р сшифровк подлиси)

С условиями г р нтии СОГЛАСЕН:

ПОКУПАТЕЛЬ _____ / _____
 (подпись) (р сшифровк подлиси)

Д нные о монт же оборудов ния:

Именов ние орг низ ши _____

С условиями монт ж озн комлен _____ / _____
 М.П. (подпись) (р сшифровк подлиси)

Д т монт ж « ____ » _____ 20__ г. Монт жник _____ / _____
 М.П. (подпись) (р сшифровк подлиси)

Г р нтийный срок - 60 месяцев с д ты ввод в эксплу тацию, но не более 72 месяцев с момент прод жи конечному Потребителю

Г р нтийный т лон действителен только в оригин ле!

Более подробную информ цию об ссортименте Royal Thermo можно н йти н с йте:
www.royal-thermo.ru

Рекл м ции и претензии к к честву тов р принимаются по дресу:
 125493, г. Москв , ул. Н рвск я, д. 21
 Тел: 8-800-500-07-75

В случ е предъявления претензий по к честву изделия в течение г р нтийного срок , необходимо предост вить следующие документы:

- З явление с ук з нием п спортных д нных/реквизитов орг низ ши з явителя;
- Технический п спорт с з полным Г р нтийным т лоном;
- Документы, подтвержда ющие покупку изделия;
- Копию р зрешения эксплу т ционной орг низ ши, отвеч ющей з систему, в которой было уст новлено изделие, н изменение д нной отопительной системы;
- Копию Акт о вводе изделия в эксплу тацию.

Отметк о возвр те или обмене тов р : _____

Д т : « ____ » _____ 20__ г. Подпись _____



Артикулы:

- RTO 50.005 - Вентиль н обр тную подводку угловой 1/2"
- RTO 50.006 - Вентиль н обр тную подводку угловой 3/4"
- RTO 50.007 - Вентиль н обр тную подводку прямой 1/2"
- RTO 50.008 - Вентиль н обр тную подводку прямой 3/4"

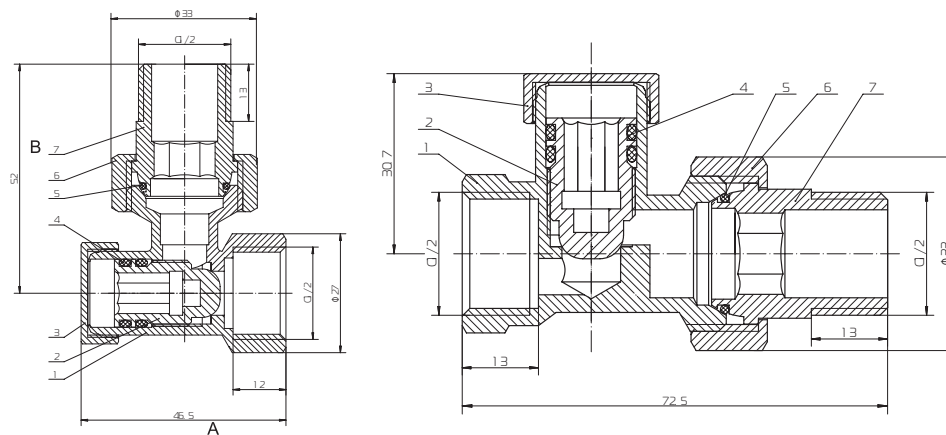
Сертифик ция

Изделия соответствуют техническим требов ниям ТРТС 010/2011 и сертифицированы н Единой территории Т моженного Союз .

Сведения об изделии

Вентили Royal Thermo должны применяться н трубопровод х систем отопления. Вентили позволяют демонтиров ть отопительный прибор без опорожнения системы, т же производить б л нсировку р сход теплоносителя через отопительные приборы. Н личие полусгон) позволяет монтиров ть и демонтиров ть вентиль без демонт ж трубопровод . Л тунн я з глушк (крышк) предохраняет вентиль от вмеш тельств в монт жную н стройку.

Конструкция



| № | Сост вной элемент | М тери л |
|-----|--------------------|--------------------------------|
| 1 | Корпус | Л тунь CW617N, покрытие никель |
| 2 | Букс золотников я | Л тунь CW614N |
| 3 | Крышк резьбов я | Л тунь CW617N, покрытие никель |
| 4,5 | Уплотнители O-ring | EPDM Sh 70 |
| 6 | Н кидн я г йк | Л тунь CW617N, покрытие никель |
| 7 | П трубок резьбовой | Л тунь CW617N, покрытие никель |

*Л тунь CW617N соответствует европейским норм м EN12165. По российским норм м согл сно ГОСТ 15527-2004 это м рк ЛС 59 -2



Технические характеристики

| № | Характеристик | Ед.изм. | Значение |
|----|---|----------|-----------------|
| 1 | Нормативный срок службы | лет | 30 |
| 2 | Средний полный ресурс | циклы | 5000 |
| 3 | Средняя нагрузка (открытие/закрытие) | циклы | 4000 |
| 4 | Максимальная рабочая температура теплоносителя | °C | 120 |
| 5 | Кратковременная температура теплоносителя | °C | 130 |
| 6 | Максимальное рабочее давление | бар(МПа) | 10 (1,0) |
| 8 | Пределы температуры окружающей среды | °C | +5...+55 |
| 9 | Допустимая влажность окружающей среды | % | 80 |
| 10 | Утечка через закрытый клапан при разности давлений 0,01 МПа | см³/мин | 0-5 |
| 11 | Допустимый крутящий момент на стандартный шестигранный ключ | Нм | не более 2,0 |
| 12 | Допустимый изгиб юстирующего корпуса вентиля | Нм | до 120 |
| 13 | Количество оборотов на строенной буксы | шт. | 4 |
| 14 | Монтажное положение | | любое |
| 15 | Направление потока теплоносителя | | любое |
| 16 | Ремонтопригодность | | ремонтопригоден |

Гидравлические характеристики

| | Условная пропускная способность Kv, м³/ч с | | | |
|---|--|------|------------|------|
| | RTO 50.005 | | RTO 50.006 | |
| | 1/2" | 3/4" | 1/2" | 3/4" |
| 1 | 0,21 | 0,65 | 0,19 | 0,45 |
| 2 | 0,35 | 1,20 | 0,43 | 1,00 |
| 3 | 0,89 | 2,05 | 1,24 | 2,75 |
| 4 | 1,25 | 3,12 | 2,19 | 4,30 |

Указания по монтажу и установке

- Вентиль должен монтироваться так, чтобы на него не передавались продольные, поперечные усилия и моменты от трубопровода.
- Для монтажа полусгона вентиля должен использоваться специальный сгонный ключ. Использование при монтаже рычажных ключей не допускается.
- Регулировка вентиля осуществляется шестигранным торцевым ключом S6, при снятой крышке. Указания по установке:
 - требуемый перепад давления на строенном вентиле должен определяться проектом. По требуемому перепаду давлений вычисляется требуемый коэффициент пропускной способности вентиля, по формуле: $K_v = Q_v / (\sqrt{\Delta P})$ где: Q_v - расчетный объемный расход теплоносителя через нагревательный прибор, м³/ч с; ΔP - расчетный перепад давления в вентиле, бар;
 - по таблице пропускной способности определяется количество оборотов, на которое следует открыть золотник клапана.



Условия хранения и транспортировки

Транспортировка и хранение вентиля должно осуществляться в упаковке завода-производителя и соответствовать требованиям ГОСТ 15150 (п.3 и п.5)

Утилизация

Утилизация изделия производится в соответствии с утвержденным на предприятии порядком (передача, за хранение, перепродажа), составленным в соответствии с Законом РФ №96 ФЗ «Об охране атмосферного воздуха», №89 ФЗ «Об отходах производства и потребления», №52 ФЗ «Об санитарно-эпидемиологическом благополучии населения», а также другими российскими и региональными нормативными актами, принятыми в соответствии с действующими законами. Содержание бланков: нет

Гарантийные обязательства

Изготовитель гарантирует, что изделие соответствует действующим требованиям безопасности. Гарантийный срок на вентили Royal Thermo составляет 60 месяцев со дня ввода в эксплуатацию при условии соблюдения потребителем или третьими лицами требований к транспортировке, хранению, монтажу и условиям эксплуатации, изложенных в настоящем Паспорте. Гарантия распространяется на все дефекты, возникшие по вине завода-производителя.

Гарантия не распространяется на

- дефекты, возникшие по вине потребителя или третьих лиц в результате нарушений правил транспортировки, хранения, монтажа и условий эксплуатации;
 - периодическое обслуживание и сервисное обслуживание изделия;
 - любые действия и изменения изделия, в т.ч. с целью усовершенствования и расширения обычной сферы его применения, которая указана в Инструкции по эксплуатации изделия, без предварительного письменного согласия изготовителя;
 - если будет полностью/частично изменен, стерт, удален или будет неразборчив серийный номер изделия;
 - в случае использования изделия не по его прямому назначению, не в соответствии с его Инструкцией по эксплуатации, в том числе, эксплуатации изделия с перегрузкой или совместно со вспомогательным оборудованием, не рекомендуемым Производителем (изготовителем);
 - в случае наличия изделия механических повреждений (сколов, трещин, и т.д.), воздействий на изделие;
 - в случае чрезмерной силы, химических агрессивных веществ, высоких температур, повышенной влажности/запыленности, концентрированных паров, если что-либо из перечисленного стало причиной неисправности изделия;
 - в случае ремонта /наладки/инсталляции/действия/пуска в эксплуатацию изделия не уполномоченными на то организациями/лицами;
 - в случае стихийных бедствий (пожар, наводнение и т.д.) и других причин, находящихся вне контроля Производителя (изготовителя) и Покупателя, которые причинили вред изделию;
 - в случае дефектов, возникших вследствие попадания внутрь изделия посторонних предметов, жидкостей, насекомых и продуктов их жизнедеятельности, и т.д.
 - в случае дефектов системы, в которой изделие использовалось как элемент этой системы
- Претензии к качеству товаров могут быть предъявлены только в течение гарантийного срока.

Габаритные размеры

| | RTO 50.001 | RTO 50.002 | RTO 50.003 | RTO 50.004 |
|------------------|------------|------------|------------|------------|
| Размер | 1/2" | 3/4" | 1/2" | 3/4" |
| Вес в сборе, г | 177 | 280 | 190 | 328 |
| Размеры А-В, мм. | 47-52 | 48-65 | 73-31 | 93-31 |