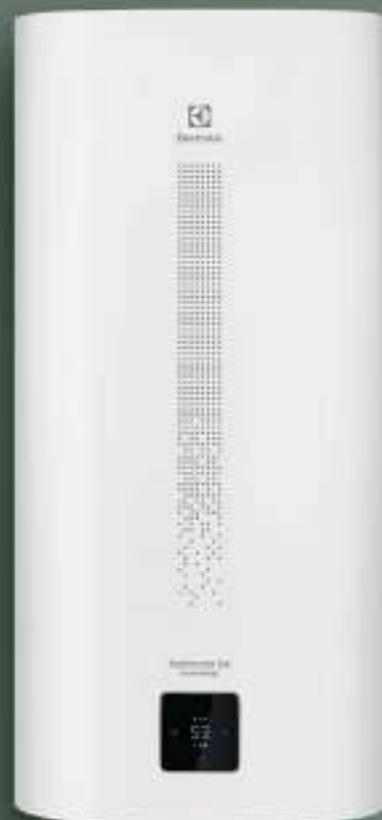




Жизнь  
в окружении  
комфорта



Водонагреватели 2022



# Водонагреватели 2022

Удобство в использовании, расширенная функциональность, интуитивный интерфейс во всем

Выбирая водонагревательную технику Electrolux, вы получаете комфорт, надёжность и строгое соответствие европейским стандартам качества. В ассортименте представлен широкий спектр инновационных разработок: от компактных проточных моделей до революционных моделей накопительных и газовых водонагревателей. Все решения сочетают в себе техническое совершенство и безупречное дизайнерское исполнение. Оборудование адаптировано к российским условиям эксплуатации, что гарантирует идеальный нагрев воды.

Электрические накопительные водонагреватели	
Инверторные водонагреватели .....	12
Водонагреватели с внутренним баком из нержавеющей стали .....	19
Водонагреватели с эмалированным внутренним баком .....	27

Электрические проточные водонагреватели	
Профессиональные решения .....	43
Бытовые модели .....	49

Газовые проточные водонагреватели	
Газовые водонагреватели с электронной модуляцией .....	57
Газовые водонагреватели высокой производительности .....	59

Системы фильтрации .....	65
--------------------------	----

Вытяжные вентиляторы .....	71
----------------------------	----

Технические характеристики	
Обзор артикулов .....	74

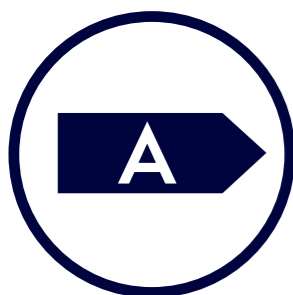
# Электрические накопительные водонагреватели

Электрические накопительные водонагреватели Electrolux это современная и качественная техника, которая прослужит долгие годы и подарит независимость от внешних обстоятельств. Приборы отвечают всем современным требованиям по нагреву воду и способны поддерживать комфортную для вас температуру воды в течение длительного времени. Надежные водонагреватели Electrolux - гарант безопасной эксплуатации и вашего ежедневного комфорта.

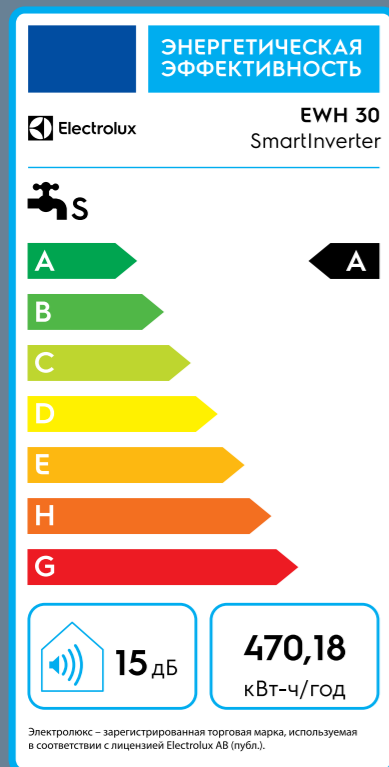
Electrolux воплощает самые смелые решения в области нагрева воды, созданные для людей, которые идут в ногу со временем и не привыкли отказывать себе в домашнем комфорте. В ассортимент входят как электрические накопительные водонагреватели с баком из нержавеющей стали, так и модели с эмалированным баком. Низкое электропотребление, широкий модельный ряд и безопасность позволяют использовать приборы в любых помещениях, делая их незаменимыми, а в ряде случаев — безальтернативными источниками горячей воды.

# Инверторные накопительные водонагреватели

## Революция в мире электрических водонагревателей



Семейство водонагревателей Smartinverter обладает наивысшим классом энергоэффективности, благодаря технологиям для дополнительной экономии электроэнергии: плавному изменению мощности нагрева digital INVERTER, режиму запоминания привычек Smart Memory, рекордно эффективную теплоизоляцию.



В 2021 году на базе ведущего университета РФ в области строительства и энергетики НИУ «Московский Энергетический Институт» были проведены масштабные исследования, которые показали: при использовании водонагревателя Smartinverter РАСХОДЫ НА ЭЛЕКТРОЭНЕРГИЮ для нагрева воды:

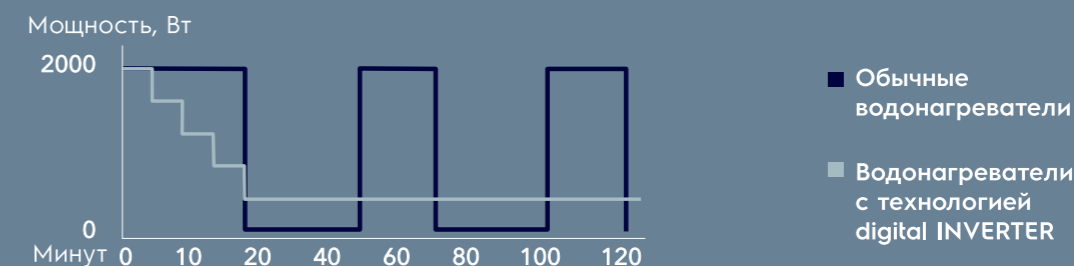
- ДО 30% НИЖЕ, чем затраты на оплату счетов за использование ЦЕНТРАЛИЗОВАННОГО ГВС\*,
- ДО 10% НИЖЕ, чем затраты на оплату счетов при использовании ЭЛЕКТРИЧЕСКОГО КОТЛА.

\*По тарифам для Москвы и МО, по результатам испытаний «НИУ МЭИ» от 20.01. 2021 №2004210.

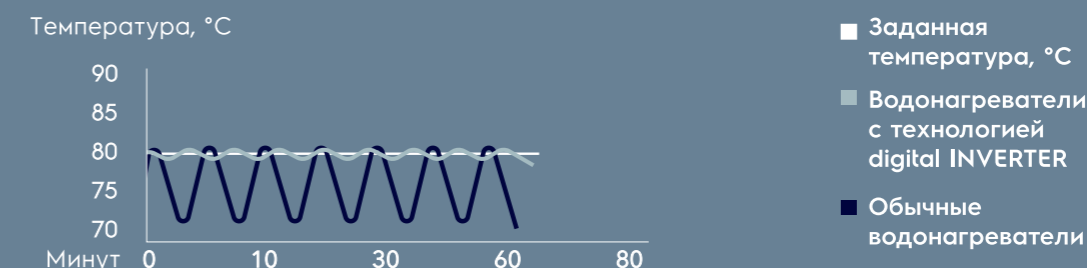


## Расходы на электроэнергию до 31% ниже, чем при использовании обычного водонагревателя\*

### Автоматическое изменение мощности для экономии электроэнергии



### Точность поддержания температуры



\*По результатам испытаний «НИУ МЭИ» от 20.01. 2021 №2004210.



### Идеальное решение для нагрева жесткой воды – сухие ТЭНы

- 2 сухих ТЭНа находятся в защитной колбе и не контактируют с водой
- Отсутствие накипи на ТЭНах обеспечивает максимальный срок службы бака
- Сервисное обслуживание ТЭНов без слива воды и демонтажа водонагревателя



### Электронный анод – эффективность защиты от коррозии, увеличенная в 10 раз

- Беспрерывная работа на протяжении всего срока службы водонагревателя
- Не требует ежегодной замены и сервисного обслуживания

## Рекордная теплоизоляция 35 мм

Эффективность теплоизоляции до 36% выше, чем в водонагревателе с обычной теплоизоляцией\*



\*По результатам испытаний «НИУ МЭИ» от 20.01. 2021 №2004210.

## Smart Memory – Режим запоминания привычек пользователя для еще большей ЭКОНОМИИ



После первых 7 дней знакомства водонагревателя с Вашими привычками Вы можете больше не задумываться про управление водонагревателем – он сам решит, когда ему необходимо подготовить для Вас горячую воду. Греет только тогда, когда это действительно необходимо. Использование Смарт-режима в водонагревателе Smartinverter обеспечивает до 22% экономии электроэнергии\*



\*По результатам испытаний «НИУ МЭИ» от 20.01. 2021 №2004210..



Встроенный Wi-Fi  
для еще большего  
комфорта



**Быстро, просто, удобно**

Вы можете управлять водонагревателями дистанционно по Wi-Fi, достаточно установить специальное приложение.\* Приложение доступно для скачивания в App Store и Google Play для мобильных устройств с системами Android 4.1 или IOS 6.0 и более поздних версий.  
\*Сервис поддерживаемого приложения не осуществляется компанией Electrolux



**Универсальный монтаж и дисплей**

Водонагреватели Smartinverter можно устанавливать как вертикально так и горизонтально, при этом дисплей также будет переворачиваться в зависимости от положения корпуса прибора, что позволяет размещать их в ограниченных по площади помещениях.



**Первый в России  
водонагреватель  
с Bluetooth колонкой**

Не отказывайте себе в удовольствии — ваша любимая музыка всегда с вами.



# Революция в нагреве воды – семейство инверторных водонагревателей Smartinverter

— digital inverter — Инверторное управление



Smartinverter

- Модели: 30, 50, 80, 100 литров
- Внутренний бак из высококачественной нержавеющей стали Inox+ Technology
- Универсальная установка прибора и дисплея (горизонтальная и вертикальная)
- Режим Экономия
- Таймер установки нагрева воды
- Режим Антимерзания
- Система профессиональной антибактериальной обработки воды Bacteria Stop System
- Плоский корпус, компактный размер
- Внешний стальной корпус
- X-Heat - система сухих нагревательных элементов (ТЭНов)
- ЭКО-режим: повышенный ресурс нагревательного элемента, защита от накипи



NEW

Smartinverter Tab

- Модели: 30, 50, 80, 100 литров
- Внутренний бак из высококачественной нержавеющей стали Inox+ Technology
- Универсальная установка прибора и дисплея (горизонтальная и вертикальная)
- Режим Экономия
- Таймер установки нагрева воды
- Режим Антимерзания
- Система профессиональной антибактериальной обработки воды Bacteria Stop System
- Плоский корпус, компактный размер
- Внешний стальной корпус
- X-Heat - система сухих нагревательных элементов (ТЭНов)
- ЭКО-режим: повышенный ресурс нагревательного элемента, защита от накипи



\*На внутренний бак  
\*\*Приобретается отдельно



NEW

Smartinverter Enamel

- Модели: 30, 50, 80, 100 литров
- Внутренний бак из стали с эмалированным покрытием Elastic Cobalt Defence
- Универсальная установка прибора и дисплея (горизонтальная и вертикальная)
- Режим Экономия
- Таймер установки нагрева воды
- Режим Антимерзания
- Система профессиональной антибактериальной обработки воды Bacteria Stop System
- Плоский корпус, компактный размер
- Внешний стальной корпус
- X-Heat - система сухих нагревательных элементов (ТЭНов)
- ЭКО-режим: повышенный ресурс нагревательного элемента, защита от накипи



NEW

Smartinverter Tab W

- Модели: 30, 50, 80, 100 литров
- Внутренний бак из стали с эмалированным покрытием Elastic Cobalt Defence
- Универсальная установка прибора и дисплея (горизонтальная и вертикальная)
- Режим Экономия
- Таймер установки нагрева воды
- Режим Антимерзания
- Система профессиональной антибактериальной обработки воды Bacteria Stop System
- Плоский корпус, компактный размер
- Внешний стальной корпус
- X-Heat - система сухих нагревательных элементов (ТЭНов)
- ЭКО-режим: повышенный ресурс нагревательного элемента, защита от накипи



NEW

Smartinverter BE

- Модели: 30, 50, 80, 100 литров
- Внутренний бак из стали с эмалированным покрытием Elastic Cobalt Defence
- Универсальная установка прибора и дисплея (горизонтальная и вертикальная)
- Режим Экономия
- Таймер установки нагрева воды
- Режим Антимерзания
- Система профессиональной антибактериальной обработки воды Bacteria Stop System
- Плоский корпус, компактный размер
- Внешний стальной корпус
- X-Heat - система сухих нагревательных элементов (ТЭНов)
- ЭКО-режим: повышенный ресурс нагревательного элемента, защита от накипи



\*На внутренний бак  
\*\*Приобретается отдельно

# Водонагреватели с баком из нержавеющей стали

## Особая защита от коррозии благодаря технологиям InoX+ и Argon Auto Welding

Электрические накопительные водонагреватели Electrolux с баком из нержавеющей стали отличаются долговечностью, которая достигается благодаря применению высококачественной легированной нержавеющей стали с высоким содержанием хрома и никеля, технологии аргонной сварки швов Argon Auto Welding и соответствию европейским стандартам качества.



Argon  
Auto  
Welding

### Автоматизированная аргонная сварка Argon Auto Welding

Сварные швы внутренних баков изготавливаются на современном европейском оборудовании методом автоматизированной аргонной сварки по технологии Argon Auto Welding, что обеспечивает высокую стойкость к коррозии.

INOX+  
TECHNOLOGY

### Внутренние баки из высококачественной нержавеющей стали

При изготовлении внутреннего бака водонагревателей используется высококачественная нержавеющая сталь с высоким содержанием антикоррозионных легирующих элементов хрома и никеля, которая гарантирует безупречную эксплуатацию и увеличивает срок службы прибора.



### Расширенный срок гарантии

Благодаря надежной системе контроля качества, мы даем расширенный срок гарантии на наши водонагреватели с внутренним баком из нержавеющей стали.



### Универсальный монтаж

Водонагреватели с внутренним баком из нержавеющей стали универсальны при монтаже: их можно устанавливать как вертикально, так и горизонтально, что открывает большие возможности для выбора места монтажа. Представлен в сериях SmartInverter, Royal Flash, Centurio IQ 2.0, Interio 3, Major LZR 3, Fidelity.



### ЭКО-режим

При выборе ЭКО-режима вода в приборе нагревается до 55 °С. При такой температуре происходит защита от накипи, а также повышается ресурс нагревательного элемента.



### Устройство защитного отключения электричества (УЗО)

В комплект входит УЗО, которое обеспечивает безопасную эксплуатацию и надежно защищает, как от поражения электрическим током, так и от пожара.



### Таймер

Пользователю достаточно просто установить время, к которому требуется горячая вода. Представлен в сериях SmartInverter, Royal Flash и Centurio IQ 2.0.



# Centurio IQ 2.0

## Система сухих ТЭНов и управление по Wi-Fi из любой точки мира



### Быстро, просто, удобно

Вы можете управлять водонагревателями дистанционно по Wi-Fi, достаточно установить специальное приложение.\* Приложение доступно для скачивания в App Store и Google Play для мобильных устройств с системами Android 4.1 или IOS 6.0 и более поздних версий. \*Сервис поддерживаемого приложения не осуществляется компанией Electrolux.



### «X-Heat» – система сухих ТЭНов

Уникальная технология, при которой нагревательные элементы (ТЭНы) не контактируют с водой. Позволяет продлить срок службы ТЭНов и, как следствие, срок эксплуатации водонагревателя. Представлена в серии Centurio IQ 2.0.



### Режим Антизамерзание

При снижении температуры внутри прибора ниже +4 °C, режим активируется для подогрева воды до безопасной для водонагревателя температуры. По достижении заданной температуры нагрев отключится.



### Универсальный монтаж

Благодаря применению современных технологий водонагреватели Electrolux серий Centurio IQ 2.0 можно устанавливать как вертикально, так и горизонтально, что значительно упрощает выбор места для установки прибора.



### Система профессиональной антибактериальной обработки воды

BSS – Bacteria Stop System  
Цикл термических обработок воды внутри водонагревателя, при которых погибают вегетативные формы микроорганизмов, находящиеся в воде и активно размножающиеся при долгом неиспользовании прибора. Больше не нужно беспокоиться о чистоте и свежести воды внутри водонагревателя.



### Режим Экономия

Благодаря режиму экономия прибор будет работать только тогда, когда это действительно необходимо и экономить затраты на электроэнергию. Для большего удобства управляйте водонагревателем удаленно по Wi-Fi с помощью мобильного приложения Electrolux.



### USB разъем для подключения Wi-Fi модуля

Водонагреватели серии Centurio IQ 2.0 оборудованы USB-разъемом для подключения Wi-Fi-модуля с возможностью удаленного управления на базе технологии IoT (Internet of Things). Все коммуникации происходят с помощью уже существующей в доме Wi-Fi сети.



# Безупречная эксплуатация на долгие годы



Centurio IQ 2.0 / Centurio IQ 2.0 Silver

- Модели: 30, 50, 80, 100 литров
- Внутренний бак из высококачественной нержавеющей стали Inox+ Technology
- Универсальная установка (горизонтальная и вертикальная)
- Режим Экономия
- USB разъем для подключения Wi-Fi модуля
- Таймер установки нагрева воды
- Режим Антизамерзания
- Система профессиональной антибактериальной обработки воды Bacteria Stop System
- Плоский корпус, компактный размер
- Внешний стальной корпус
- Нагревательный элемент из высококачественной меди
- ЭКО-режим: повышенный ресурс нагревательного элемента, защита от накипи



Royal Flash / Royal Flash Silver

- Модели: 30, 50, 80, 100 литров
- Внутренний бак из высококачественной нержавеющей стали Inox+ Technology
- Универсальная установка (горизонтальная и вертикальная)
- Таймер установки нагрева воды
- Режим Антизамерзания
- Система профессиональной антибактериальной обработки воды Bacteria Stop System
- Плоский корпус, компактный размер
- Внешний стальной корпус
- Нагревательный элемент из высококачественной меди
- ЭКО-режим: повышенный ресурс нагревательного элемента, защита от накипи



\* На внутренний бак

**RUS** Сделано в России  
Водонагреватели серий Centurio IQ 2.0 и Royal Flash производятся в России

# Совершенная технология защиты от коррозии



## Электронный анод – эффективность защиты от коррозии, увеличенная в 10 раз

- Беспрерывная работа на протяжении всего срока службы водонагревателя
- Не требует ежегодной замены и сервисного обслуживания



Major LZR 3

- Модели: 30, 50, 80, 100 литров
- Внутренний бак из высококачественной нержавеющей стали Inox+ Technology
- Нержавеющая сталь одобрена для использования в медицине и пищевом производстве
- LED-дисплей
- Установка заданной температуры с точностью до 1 °C
- Регулировка температуры от 30 до 75 °C
- Функция быстрого нагрева воды, половинная мощность
- Устройство защитного отключения электричества, защита от перегрева, предохранительный сливной клапан
- Высококачественная теплоизоляция (CFC-Free)
- ЭКО-режим: повышенный ресурс нагревательного элемента, защита от накипи



Citadel

- Модели: 30, 50, 80, 100 литров
- Внутренний бак из высококачественной нержавеющей стали Inox+ Technology
- Нержавеющая сталь одобрена для использования в медицине и пищевом производстве
- Регулировка температуры от 30 до 75 °C
- Функция быстрого нагрева воды, половинная мощность
- Нагревательный элемент из высококачественной меди
- Устройство защитного отключения электричества, защита от перегрева, предохранительный сливной клапан
- Высококачественная теплоизоляция (CFC-Free)
- ЭКО-режим: повышенный ресурс нагревательного элемента, защита от накипи



Interio 3

- Модели: 30, 50, 80, 100 литров
- Внутренний бак из высококачественной нержавеющей стали
- Нержавеющая сталь одобрена для использования в медицине и пищевом производстве
- Inox+ Technology
- Круглая форма корпуса
- Стальной корпус
- LED-дисплей
- Регулировка температуры от 30 до 75 °C
- Функция быстрого нагрева воды, половинная мощность
- Нагревательный элемент из высококачественной меди
- Устройство защитного отключения электричества, защита от перегрева, предохранительный сливной клапан



\* На внутренний бак

# Удобный нагрев в компактном корпусе



**INOX+**  
TECHNOLOGY

**Inox+ Technology**  
Внутренний бак  
из высококачественной  
нержавеющей стали



Fidelity

- Модели: 30, 50 литров
- Диаметр корпуса – 290 мм
- TURBO нагрев - 3кВт, половинная мощность - 1,5кВт
- Внутренний бак из высококачественной нержавеющей стали Inox+ Technology
- Нержавеющая сталь одобрена для использования в медицине и пищевом производстве
- Круглая форма корпуса
- Стальной внешний корпус
- Регулировка температуры от 30 до 75 °C
- Индикация нагрева
- Функция быстрого нагрева воды, половинная мощность
- Нагревательный элемент из высококачественной меди
- Устройство защитного отключения электричества, защита от перегрева, предохранительный сливной клапан



Узкий корпус



Круглый дизайн



Мощность 3кВт



ЭКО-режим



Эффективная теплоизоляция 20 мм



7 лет гарантии\*



Genie ECO O/Genie ECO U

- Модели: 10, 15 литров (подключение воды снизу (O) и сверху (U))
- Внутренний бак из высококачественной нержавеющей стали
- Нержавеющая сталь одобрена для использования в медицине и пищевом производстве
- Быстрый нагрев воды
- Регулировка температуры от 30 до 75 °C
- Индикатор нагрева
- Медный нагревательный элемент
- Эффективная теплоизоляция (CFC-Free)
- Защита от перегрева, предохранительный клапан
- Возможность размещения в малогабаритных помещениях
- ЭКО-режим: повышенный ресурс нагревательного элемента, защита от накипи
- Гарантия на внутренний бак – 7 лет



Защита от накипи



Круглый дизайн



Эффективная теплоизоляция 20 мм



ЭКО-режим



Класс пылевлагозащитности



7 лет гарантии\*

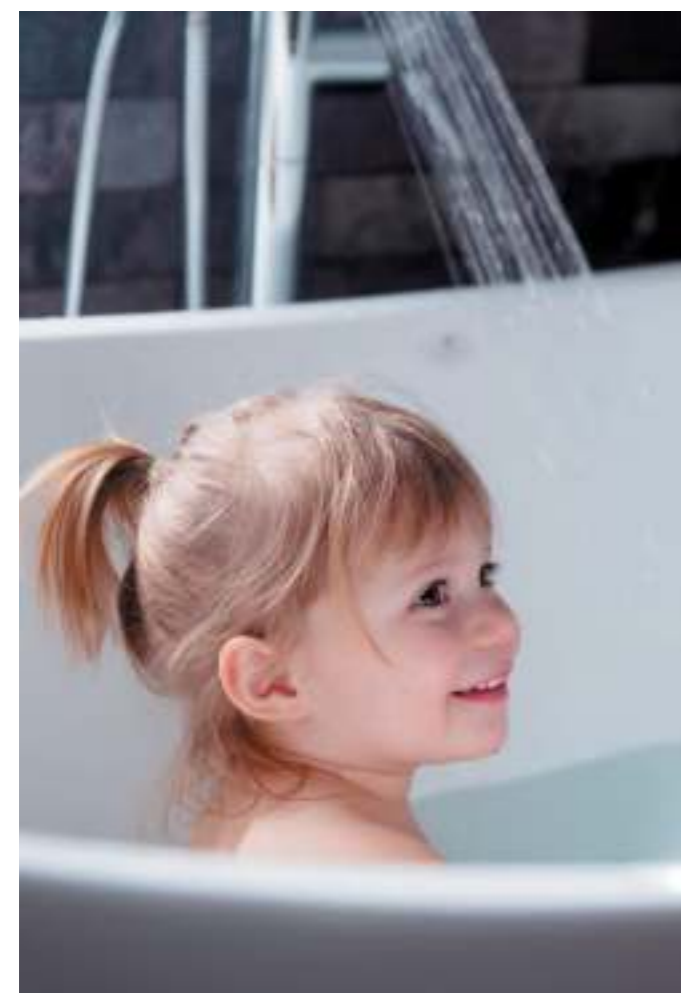


\* На внутренний бак

# Водонагреватели с эмалированным баком

## Эффективная система защиты от коррозии Protect Tank

Эмалированные водонагреватели Electrolux сочетают в себе надежные технологии многоуровневой защиты и интеллектуальную систему управления. Лаконичный дизайн позволяет установить прибор в интерьере любого стиля, а высокое качество материалов служит безопасной и долговечной эксплуатации.



### USB разъем для подключения Wi-Fi модуля

Водонагреватели серии Megapolis WiFi оборудованы USB-разъемом для подключения Wi-Fi-модуля с возможностью удаленного управления на базе технологии IoT (Internet of Things). Все коммуникации происходят с помощью уже существующей в доме Wi-Fi сети.



### «X-Heat» – система сухих ТЭНов

Уникальная технология, при которой нагревательные элементы (ТЭНы) не контактируют с водой. Позволяет продлить срок службы ТЭНов и, как следствие, срок эксплуатации водонагревателя.



### Электронная панель управления

LED-дисплей отображает температуру воды и ступени мощности нагрева, регулировать температуру можно с точностью до 1°C. Представлена в сериях Megapolis Wi-Fi, Gladius 2.0, Formax DL.



### ЭКО-режим

При выборе ЭКО-режима вода в баке нагревается до 55 °С. При такой температуре повышается ресурс работы ТЭНа, а на нагревательном элементе и стенках бака не образуется накипь, как следствие, увеличивается срок службы водонагревателя.



### Универсальный монтаж

Водонагреватели серий: Megapolis WiFi, Gladius 2.0, Formax, Formax DL, Pride можно устанавливать как вертикально, так и горизонтально, что позволяет их размещать даже в ограниченных по площади помещениях.



### Технология CFC-Free

Высококачественная теплоизоляция из вспененного полиуретана (экологически чистого материала) позволяет надолго сохранять температуру воды и экономить электроэнергию.



### Многоуровневая система защиты

От коррозии, от перегрева, от превышающего норму гидравлического давления. В комплект серий: Megapolis WiFi, Gladius 2.0, Formax, Formax DL, Axiomatic и Axiomatic Proff входит УЗО, которое обеспечивает безопасную эксплуатацию и надежно защищает как от поражения электрическим током, так и от пожара.



### Система защиты от коррозии Protect tank

Protect tank – это защита внутреннего бака от коррозии благодаря мелкодисперсному эластичному эмалевому покрытию Elastic Cobalt Defence, системе безопасности и магниевому аноду увеличенной массы.



### «X-Heat» – система сухих ТЭНов

Уникальная технология, при которой нагревательные элементы (ТЭНы) не контактируют с водой. Позволяет продлить срок службы ТЭНов и, как следствие, срок эксплуатации водонагревателя.



### Режим Антизамерзание

При снижении температуры внутри прибора ниже +4 °С, режим активируется для подогрева воды до безопасной для водонагревателя температуры. По достижении заданной температуры нагрев отключится.



### Универсальный монтаж

Благодаря применению современных технологий водонагреватели Electrolux серии Gladius 2.0 можно устанавливать как вертикально, так и горизонтально, что значительно упрощает выбор места для установки прибора.



### 7 лет гарантии на внутренний бак

Многоуровневая защита внутреннего бака от коррозии благодаря мелкодисперсному эмаливому покрытию, системе безопасности и магниевому аноду увеличенной массы позволяет дать 7-летнюю гарантию на внутренний бак.



### Многоуровневая система защиты

От перегрева, от избыточного давления, от накипи, от коррозии, от поражения электрическим током.



### 3 мощности нагрева

Возможность управления мощностью нагрева 700/1300/2000 Вт позволяет размещать водонагреватель в помещении с практически любой мощностью электросети.



### Система профессиональной антибактериальной обработки воды

BSS – Bacteria Stop System  
Цикл термических обработок воды внутри водонагревателя, при которых погибают вегетативные формы микроорганизмов, находящиеся в воде и активно размножающиеся при долгом неиспользовании прибора. Больше не нужно беспокоиться о чистоте и свежести воды внутри водонагревателя.



# Серия Gladius 2.0

## Идеальное решение для жесткой воды



Gladius 2.0

- Модели: 30, 50, 80, 100 литров
- Внутренний бак из стали с эмаливым покрытием Elastic Cobalt Defence
- X-Heat – система сухих нагревательных элементов (ТЭНов)
- Универсальная установка (горизонтальная и вертикальная)
- Таймер установки нагрева воды
- Режим Антизамерзания
- Система профессиональной антибактериальной обработки воды Bacteria Stop System
- Плоский корпус, компактный размер
- Эко-режим: повышенный ресурс нагревательного элемента, защита от накипи
- Электронный блок управления



Сухие ТЭНы X-Heat



Bacteria Stop System



Антизамерзание



Универсальный монтаж



3 режима мощности нагрева



7 лет гарантии\*



\* На внутренний бак



Megapolis WiFi

- Модели: 30, 50, 80, 100 литров
- Внутренний бак из стали с эмалевым покрытием Elastic Cobalt Defence
- Универсальная установка (горизонтальная и вертикальная)
- Режим Экономия
- USB разъем для подключения Wi-Fi модуля
- Таймер установки нагрева воды
- Режим Антизамерзания
- Система профессиональной антибактериальной обработки воды Bacteria Stop System
- Плоский корпус, компактный размер
- Внешний стальной корпус
- Нагревательный элемент из высококачественной меди
- Эко-режим: повышенный ресурс нагревательного элемента, защита от накипи



Guard

- Модели: 30, 50, 80, 100 литров
- Внутренний бак из стали с эмалевым покрытием Elastic Cobalt Defence
- X-Heat – система сухих нагревательных элементов (ТЭНов)
- Управление on/off
- Индикатор нагрева
- Система защиты от коррозии Protect tank: мелкодисперсное эмалевое покрытие, система безопасности и магниевый анод увеличенной массы
- Защита от перегрева, предохранительный сливной клапан
- Классический круглый корпус
- Эффективная теплоизоляция (CFC-Free)



Formax

- Модели: 30, 50, 80, 100 литров
- Внутренний бак из стали с эмалевым покрытием Elastic Cobalt Defence
- Современный, утонченный дизайн
- Квадратная форма корпуса
- X-Heat – система сухих независимых нагревательных элементов (ТЭНов)
- Универсальный монтаж (вертикальный и горизонтальный)
- Система защиты от коррозии Protect tank – мелкодисперсное эмалевое покрытие, система безопасности и магниевый анод увеличенной массы
- Регулировка температуры от 30 до 75 °С.
- Функция управления мощностью нагрева – возможность размещения в помещениях с ограниченной мощностью электросети



DRYver

- Модели: 30, 50, 80, 100, 150 литров
- Внутренний бак из стали с эмалевым покрытием Elastic Cobalt Defence
- X-Heat – система сухих нагревательных элементов (ТЭНов)
- Диэлектрические переходники, защищающие от коррозии и утечки электрического тока, поставляются в комплекте
- Регулировка температуры от 30 до 75 °С
- Индикатор нагрева
- Система защиты от коррозии Protect tank: мелкодисперсное эмалевое покрытие, система безопасности и магниевый анод увеличенной массы
- Защита от перегрева, предохранительный сливной клапан
- ЭКО режим: повышенный ресурс нагревательного элемента, защита от накипи
- Эффективная теплоизоляция (CFC-Free)



Formax DL

- Модели: 30, 50, 80, 100 литров
- Внутренний бак из стали с эмалевым покрытием Elastic Cobalt Defence
- Современный, утонченный дизайн
- Квадратная форма корпуса
- X-Heat – система сухих нагревательных элементов (ТЭНов)
- Универсальный монтаж (вертикальный и горизонтальный)
- Электронное управление
- LED-дисплей
- Технология Ultra Memory – автоматическое поддержание заданной температуры нагрева воды
- Регулировка температуры от 30 до 75 °С.
- Система защиты от коррозии Protect tank – мелкодисперсное эмалевое покрытие, система безопасности и магниевый анод увеличенной массы





Quantum Pro

- Модели: 30, 50, 80, 100 литров
- Внутренний бак из стали с эмалевым покрытием Elastic Cobalt Defence
- Регулировка температуры от 30 до 75 °C
- Эффективная теплоизоляция (CFC-Free)
- Эко-режим: повышенный ресурс нагревательного элемента, защита от накипи
- Защита от перегрева, предохранительный сливной клапан
- Система защиты от коррозии Protect tank: мелкодисперсное эмалевое покрытие, система безопасности и магниевый анод увеличенной массы
- Индикатор нагрева



Trend

- Модели: 30, 50, 80, 100 литров
- Внутренний бак из стали с эмалевым покрытием Elastic Cobalt Defence
- Регулировка температуры от 30 до 75 °C
- Эффективная теплоизоляция (CFC-Free)
- Эко-режим: повышенный ресурс нагревательного элемента, защита от накипи
- Защита от перегрева, предохранительный сливной клапан
- Система защиты от коррозии Protect tank: мелкодисперсное эмалевое покрытие, система безопасности и магниевый анод увеличенной массы
- Индикатор нагрева



Pride

- Модели: 30, 50, 80, 100 литров
- Внутренний бак из стали с эмалевым покрытием Elastic Cobalt Defence
- Универсальный монтаж (горизонтальная и вертикальная установка)
- Удобное управление
- Регулировка температуры от 30 до 75 °C
- Индикатор нагрева
- Система защиты от коррозии Protect tank: мелкодисперсное эмалевое покрытие, система безопасности и магниевый анод
- Эффективная теплоизоляция (CFC-Free)
- Защита от перегрева, предохранительный клапан
- ЭКО режим: повышенный ресурс нагревательного элемента, защита от накипи



Axiomatic, Axiomatic Slim

- Модели: 100, 125, 150 литров; узкий диаметр: 30, 50, 80 литров (модели Slim)
- Внутренний бак из стали с эмалевым покрытием Elastic Cobalt Defence
- Режим полной/половиной мощности
- Инновационная технология защиты ТЭНа — Advanced Heater Shield — Гарантия на ТЭН — 15 лет
- Устройство защитного отключения электричества (УЗО)
- Эффективная теплоизоляция (CFC-Free)
- Защита от перегрева, предохранительный сливной клапан
- Система защиты от коррозии Protect tank: мелкодисперсное эмалевое покрытие, система безопасности и магниевый анод
- ЭКО режим: повышенный ресурс нагревательного элемента, защита от накипи



Axiomatic Proff

- Модель 200 литров
- Внутренний бак из стали с эмалевым покрытием Elastic Cobalt Defence
- Увеличенная высокоэффективная (CFC-Free) теплоизоляция толщиной 50 мм
- Настольная установка
- Система защиты от коррозии Protect tank: мелкодисперсное эмалевое покрытие, система безопасности и магниевый анод
- Устройство защитного отключения электричества (УЗО)
- Защита от перегрева, предохранительный клапан
- ЭКО режим: повышенный ресурс нагревательного элемента, защита от накипи





# Минимальный размер с максимальными возможностями



**Подключение сверху или снизу**  
Удобная форма корпуса с подключением сверху или снизу и суперкомпактные размеры позволяют разместить прибор даже в самом ограниченном пространстве, а мощный нагревательный элемент обеспечит быстрый нагрев.



Q-bic

- Модели: 10, 15 литров (подключение воды снизу (O) и сверху (U))
- Внутренний бак из стали с эмалевым слоем Elastic Cobalt Defence
- Мощный ТЭН: 2 кВт - 10 л., 2,5 кВт - 15 л.
- Быстрый нагрев воды от 19 минут
- Компактный размер
- Регулировка температуры от 30 до 75 °C
- Индикатор нагрева
- Стальной нагревательный элемент (покрыт эмалевым слоем Elastic Cobalt Defence)
- Защита от перегрева, предохранительный клапан



Быстрый нагрев



Компактный размер



Интуитивно понятная панель управления



Система защиты от коррозии Protect tank



5 лет гарантии



Защита от накипи



**Многоступенчатая система безопасности**

Надежно защищает от коррозии благодаря мелкодисперсному эластичному эмалевому покрытию Elastic Cobalt Defence, системе безопасности и магниевому аноду.



**5 лет гарантии на внутренний бак**

Благодаря надежной системе защиты от коррозии Protect Tank водонагреватель Q-bic имеет 5 лет гарантии на внутренний бак.

# Электрические проточные водонагреватели

Широкий ассортимент моделей электрических проточных водонагревателей Electrolux способен удовлетворить потребности любых категорий покупателей: и тех, кому нужен простой в управлении, компактный бытовой прибор, и тех, кто предпочитает интеллектуальные решения, способные обеспечить одновременно несколько точек водоразбора.



## Простота и удобство

Пользоваться проточными водонагревателями Electrolux необычайно просто – вам достаточно открыть кран.



## Компактные размеры

Водонагреватели настолько компактны, что вы можете устанавливать их в самых скромных по площади помещениях.



# Моментальный нагрев воды при ультракомпактном размере

Зачем тратить лишнее время, ожидая, когда вода станет горячей? Компактные проточные водонагреватели обеспечат вас горячей водой, одновременно на нескольких точках водозабора.



## Легкость монтажа

Электрические проточные водонагреватели Electrolux настолько компактны и просты в установке, что у вас не возникнет сложностей с монтажом даже в самых скромных по площади помещениях.

## Простота и удобство

Пользоваться проточными водонагревателями Electrolux необычайно просто. Вам достаточно открыть кран. В моделях серий Aquatronic 2.0, Taptronic и Smartfix 2.0 используется гидравлическая система управления, при которой температура воды поддерживается в зависимости от величины протока и регулировок смесителя.

Водонагреватели серий Flow Active 2.0, Aquatronic Digital 2.0, Aquatronic Digital Pro и Sensomatic Pro снабжены электронной системой управления и имеют LED-дисплей, созданный по современной технологии Comfort Control, и сенсорную панель управления (Flow Active 2.0 и Sensomatic Pro). С помощью кнопок на панели вы легко установите нужную температуру нагрева воды, а контролировать ее вам поможет дисплей.

## Надежность использования

Водонагреватели Electrolux имеют надёжную систему защиты, контролирующую температуру на входе и выходе. Датчик потока (Серии Aquatronic 2.0, Aquatronic Digital 2.0 и Aquatronic Digital Pro) определяет количество пропускаемой воды, предотвращая перегрев ТЭНа. Датчик давления (серия Smartfix 2.0) определяет, есть ли давление в магистрали или нет. При отсутствии давления водонагреватель не включается.



## Установка температуры с точностью до 1 °C

Представлено в моделях Flow Active 2.0, Aquatronic Digital 2.0, Aquatronic Digital Pro и Sensomatic Pro.



## 3 варианта комплектации

Водонагреватели Smartfix 2.0 имеют несколько вариантов комплектации, позволяя вам выбрать нужную модель в зависимости от конкретных потребностей: кран, душ или кран+душ.



## Защита от накипи по технологии Pullsten

Нагревательные элементы из высококачественной стали, изготовленные по технологии Pullsten, вибрируют во время нагрева воды, благодаря чему образование накипи существенно снижается. Представлена в сериях Aquatronic Digital 2.0, Aquatronic Digital Pro (электронное управление) и Aquatronic 2.0 (механическое).



## Технология эффективности SilverSafe

Контактные пластины водонагревателей, выполненные из бериллиевой бронзы и покрытые серебром, изготовлены по технологии SilverSafe и имеют увеличенное расстояние между друг другом, что повышает эффективность работы прибора. Представлена в серии Taptronic.



## Самодиагностика

При возникновении неисправностей система самодиагностики отобразит необходимую информацию на дисплее прибора, что упрощает исправление неполадок.



## Защита по стандарту IPX4

Все проточные водонагреватели Electrolux имеют степень защиты IPX4, что гарантирует безопасное и комфортное использование.

Профессиональные решения

# Персональные настройки воды с технологией Multi Memory

## Электрические проточные водонагреватели

### Электронное управление

В Sensomatic Pro применена инновационная разработка: система управления, которая автоматически регулирует все основные параметры работы водонагревателя. Контролируя температуру на входе и выходе, она точно поддерживает заданные параметры, тем самым устраняя перепады температуры при изменении давления воды. В приборах применяются современные технологии: сенсорное управление и LCD-дисплей с индикацией температуры нагрева, протока воды и др. Можно устанавливать температуру воды с точностью до 1 °С.

### Индивидуальные режимы

В моделях серии Sensomatic Pro предусмотрена возможность ввода программных установок. Вам больше не нужно заботиться о ежедневной настройке температуры, так как нажатием всего лишь одной кнопки вы сразу же установите ваш индивидуальный режим. Кроме того, вы можете задать подобные режимы и для других членов семьи.

### Выбор мощности

Для серии Sensomatic Pro выбор мощности возможен в диапазоне 12-15-18 или 18-21-24 кВт (в зависимости от модели). Прибор удобен тем, что в случае переезда или изменения ваших предпочтений вы сможете легко установить другую мощность.

### Мощный нагревательный элемент

Во всех моделях профессиональной линейки применяются спиральные нагревательные элементы из нержавеющей стали. Благодаря данной конструкции предотвращается образование накипи и увеличивается ресурс работы оборудования.

### Система защиты

При разработке водонагревателей серий Sensomatic Pro реализована особо надежная система защиты: система самодиагностики при возникновении неисправностей отображает необходимую информацию на дисплее прибора и облегчает исправление неполадок. Система обнаружения воздушных пробок надежно защищает прибор и тем самым увеличивает срок его эксплуатации. Защита от перегрева контролирует температуру воды на входе и выходе. Приборы соответствуют российским и европейским стандартам безопасности. Всем проточным водонагревателям присвоен высший класс защиты от попадания внутрь пыли и воды, что гарантирует их долгую эксплуатацию.

### Установка

Водонагреватели Sensomatic Pro устанавливаются на любой вертикальной поверхности, могут работать на несколько точек водоразбора одновременно.



### LCD-дисплей. Сенсорное управление

Современный LCD-дисплей дает возможность отслеживать температуру нагрева воды, а удобное сенсорное управление — контролировать настройки пользователей.



# Легкость управления и функция запоминания настроек



**Мощный нагревательный элемент**  
из прочного и долговечного  
материала — нержавеющей стали.



Sensomatic Pro

- Модели: NPX 12-18/ NPX 18-24 Sensomatic Pro
- Универсальная мощность (12-15-18 или 18-21-24 кВт)
- Автоматическое включение и выключение
- LCD-дисплей. Сенсорное управление
- Интеллектуальная система управления
- Индикация температуры нагрева
- Индикация протока воды
- Мощный спиральный нагревательный элемент из нержавеющей стали
- Установка температуры с точностью до 1°C (30-60°C)
- Программирование 2-х индивидуальных температур нагрева
- Защита от образования накипи, датчик протока и защита от перегрева
- Электронный контроль температуры на входе и выходе из прибора
- Сетчатый фильтр воды
- Самодиагностика
- Производительность: 5,7-11,5 л/мин



Сенсорное управление



Установка температуры с точностью до 1°C



Технология Multi Memory



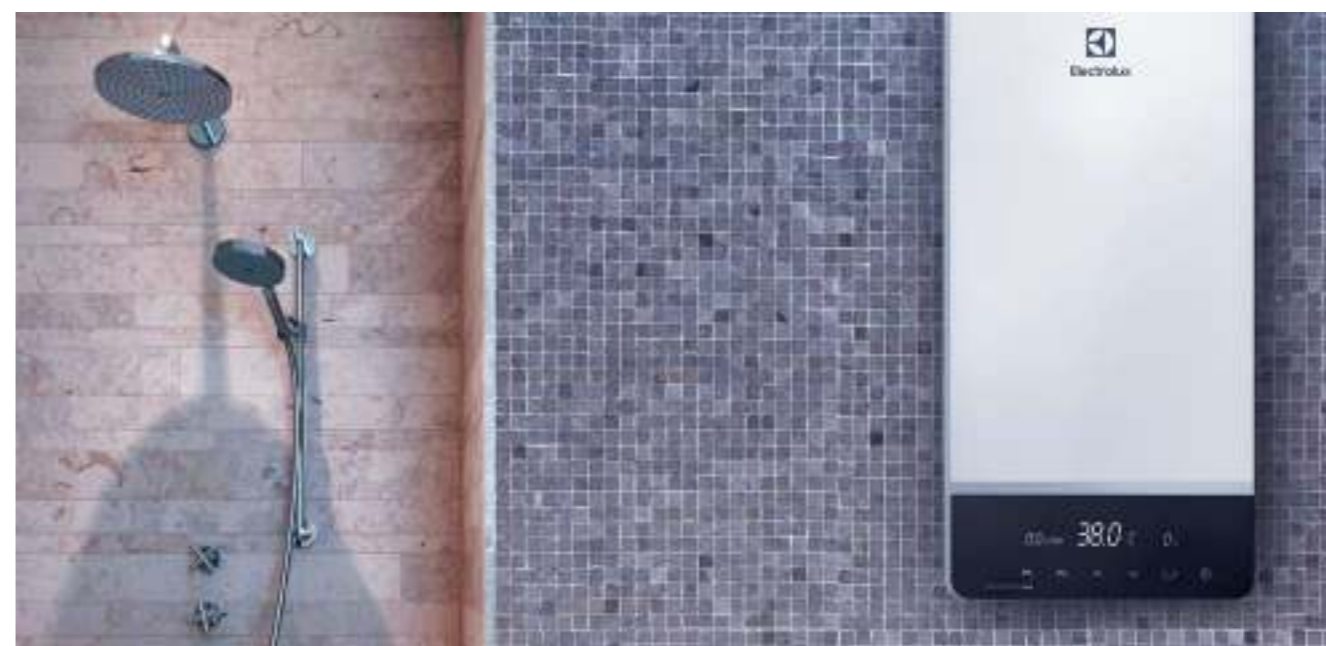
Класс пылевлагозащитности



2 года гарантии



Самодиагностика



## Универсальная мощность

Можно настроить мощность в зависимости от потребностей — от 12 до 18 кВт или от 18 до 24 кВт.



## Регулировка потока воды

Благодаря этому режиму, когда регулировка потока достигает заданного пользователем значения, подача воды отключается автоматически.

# Интеллектуальное управление и современный дизайн



Flow Active 2.0

- Автоматическое включение и выключение
- LCD-дисплей. Сенсорное управление
- Активное управление протоком воды (ручка регулировки на лицевой панели)
- Интеллектуальная система управления
- Индикация температуры нагрева
- Индикация протока воды
- Мощный спиральный нагревательный элемент из нержавеющей стали
- Установка температуры с точностью до 1 °C (30–60 °C)
- Программирование индивидуальной температуры нагрева
- Мощность 8,8 кВт



Самодиагностика



Класс пылевлагозащитности



2 года гарантии



Сенсорное управление



Установка температуры с точностью до 1 °C



Технология Multi Memory



Мощный нагревательный элемент из прочного и долговечного материала — нержавеющей стали.



## Управление протоком

Благодаря ручке на лицевой панели, можно активно управлять протоком воды в зависимости от потребностей.



## Multi Memory

Благодаря этой технологии, можно сохранить в памяти прибора индивидуальную температуру нагрева.

# Надежная защита от накипи и быстрый нагрев



**Pullsten technology**

## Защита от накипи по технологии Pullsten

Нагревательные элементы из высококачественной стали, изготовленные по технологии Pullsten, вибрируют во время нагрева воды, благодаря чему образование накипи существенно снижается. Представлена в сериях Aquatronic Digital 2.0, Aquatronic Digital Pro (электронное управление) и Aquatronic 2.0 (механическое).



Aquatronic 2.0

- Модели: NP4/NP6 Aquatronic 2.0
- Автоматическое включение и выключение
- Гидравлическая система управления
- Датчик защиты от перегрева и датчик протока
- Мощный спиральный нагревательный элемент из нержавеющей стали по технологии Pullsten – защита от образования накипи на нагревательном элементе
- Для обслуживания нескольких точек водоразбора
- Сетчатый фильтр воды
- Подключение воды сверху
- Компактность
- Производительность: 2-2,8 л/мин



Автоматическое включение и выключение



Несколько точек разбора воды



Защита от накипи



Быстрая и простая установка



Класс пылевлагозащитности



2 года гарантии



Aquatronic Digital 2.0 / Aquatronic Digital Pro

- Модели: NPX4/NPX6 Aquatronic Digital 2.0 и NPX8 Aquatronic Digital Pro
- Автоматическое включение и выключение
- Электронная система управления
- Панель управления и дисплей Comfort Control
- Мощный спиральный нагревательный элемент из нержавеющей стали по технологии Pullsten – защита от образования накипи на нагревательном элементе
- Датчик защиты от перегрева и датчик протока
- Для обслуживания нескольких точек водоразбора
- Сетчатый фильтр воды
- Подключение воды сверху
- Производительность: 2-2,8 л/мин (Aquatronic Digital 2.0) и/или 3,5-4,1 л/мин (Aquatronic Digital Pro)
- Трехфазное (380 В) подключение прибора (только Aquatronic Digital Pro)
- Универсальная мощность - 6,5 или 8 кВт (только Aquatronic Digital Pro)



Автоматическое включение и выключение



Несколько точек разбора воды



Установка температуры с точностью до 1 °C



Быстрая и простая установка



Класс пылевлагозащитности



2 года гарантии



Smartfix 2.0

- Модели: 3,5/5,5/6,5 кВт
- Гидравлическая система управления
- Медный нагревательный элемент
- 3 вида комплектации: кран, душ или кран и душ
- Индикация режимов работы
- Датчик защиты от перегрева и датчик протока
- Не напорный, для обслуживания одной водоразборной точки
- Экономичность
- 3 режима мощности нагрева
- Производительность: 2,0-3,7 л/мин



Индикация режимов работы



3 режима мощности нагрева



3 вида комплектации



Экономичный режим



Класс пылевлагозащитности



2 года гарантии

# Продвинутые технологии безопасности

В нагревателях серии Taptronic впервые применены технологии, многократно повышающие безопасность при использовании: технология AirFuse контролирует уровень воды в камере с нагревательным элементом благодаря особой разработке, в результате чего давление воздуха извне не позволяет камере полностью заполниться водой.

Кроме того, также применена технология SteamDrive, не позволяющая прибору перегреваться – в случае отсутствия подачи воды при включённом приборе горячий пар выпускается через специальные отверстия, в результате чего пар выходит быстрее чем прежде.



## Технология SilverSafe

Контактные пластины водонагревателя, выполненные из бериллиевой бронзы и покрытые серебром, изготовлены по технологии SilverSafe и имеют увеличенное расстояние между друг другом, что повышает эффективность работы приборов.



## Лёгкая установка

Нагреватели серии Taptronic устанавливаются на раковину или другую твёрдую горизонтальную поверхность вместо стандартного крана-смесителя, а сам монтаж не требует много времени и сил. Кроме того, для подключения электропитания достаточно всего лишь вставить входящую в комплект евровилку в розетку.



## Стильный дизайн

Серия Taptronic представлена несколькими моделями, каждая из которых обладает стильным и неповторимым дизайном, что позволит вписать водонагреватели в абсолютно любой интерьер. Кроме того, модель Taptronic представлена в двух цветовых решениях – чёрном или белом; а корпуса приборов Taptronic S и Taptronic Prime выполнены из нержавеющей стали, подчёркивающей особую изысканность и уникальность данных моделей.





# Надежная защита от накипи и быстрый нагрев



## SteamDrive

### Технология SteamDrive

Уникальная технология, не позволяющая прибору перегреться – в случае отсутствия подачи воды при включённом приборе горячий воздух выпускается через специальные отверстия, в результате чего пар выходит быстрее чем прежде.



Taptronic Prime

- **Дисплей с индикацией температуры нагрева.**  
Во время работы дисплей отражает температуру нагрева воды
- **Регулировка мощности нагрева**  
С помощью технологии EasyControl можно легко регулировать мощность работы прибора в пределах от 0,6 кВт до 3,3 кВт, что позволяет снизить затраты на электроэнергию
- **Точность настройки температуры**  
Благодаря возможности вручную настраивать мощность прибора, точность управления температурой воды составляет всего 2 °С



Быстрая и простая установка



Класс пылевлагозащитности



2 года гарантии



Установка температуры с точностью до 2°С



Сенсорное управление



Технология SilverSafe



Taptronic S

- **Дисплей с индикацией температуры нагрева**  
Во время работы дисплей отражает температуру нагрева воды
- **Высокая мощность для мгновенного нагрева**  
Прибор обладает мощностью 3,3 кВт, что достаточно для мгновенного нагрева воды и комфортного использования
- **Корпус из нержавеющей стали**



Быстрая и простая установка



Класс пылевлагозащитности



2 года гарантии



Технология AirFuse



Технология SteamDrive



Технология SilverSafe



Taptronic Black / White

- **Высокая мощность для мгновенного нагрева**  
Прибор обладает мощностью 3,3 кВт, что достаточно для мгновенного нагрева воды и комфортного использования
- **Дисплей с индикацией температуры нагрева**  
Во время работы дисплей отражает температуру нагрева воды



Быстрая и простая установка



Класс пылевлагозащитности



2 года гарантии



Технология AirFuse



Технология SteamDrive



Технология SilverSafe



## Газовые проточные водонагреватели

В газовых колонках Electrolux применены самые передовые технологии, которые обеспечивают комфортное, безопасное и бесперебойное использование водонагревателя в течение всего срока службы.

### Теплообменник из бескислородной меди Oxygen Free

Газовые проточные водонагреватели Electrolux оснащены теплообменником из бескислородной меди, созданной по технологии Oxygen Free. Благодаря этой технологии теплообменник не содержит вредных для здоровья металлов, таких как свинец, что делает прибор безопасным для человека и окружающей среды.

# Надежность в каждом элементе

Отвечая самым современным требованиям, газовые колонки Electrolux оснащены электронным розжигом, автоматической модуляцией пламени горелки\*, интеллектуальной системой управления, современным LCD-дисплеем.



## LCD-дисплей с индикацией температуры нагрева воды

Газовые колонки Electrolux оснащены современным цифровым дисплеем, отображающим основные параметры работы прибора.



## Теплообменник из бескислородной меди Oxygen Free

Газовые проточные водонагреватели Electrolux оснащены теплообменником из бескислородной меди, созданной по технологии Oxygen Free. Благодаря этой технологии теплообменник не содержит вредных для здоровья металлов, таких как свинец, что делает прибор безопасным для человека и окружающей среды.

\*Представлено в серии ProInverter



## Многоуровневая система безопасности

4 уровня контроля: датчик тяги, защитный термостат, гидравлический предохранительный клапан и контроль ионизации пламени обеспечивают надежную работу газовой колонки. При выявлении неисправностей в работе прибор автоматически отключается.



## Работа при низком давлении воды и газа

Газовые колонки Electrolux сконструированы с учетом особенностей работы в России, Украине, Казахстане, Белоруссии и других странах СНГ, где давление газа и воды в магистралях иногда бывает достаточно низким. Минимальное давление воды на включение — 0,15 бар, газа — 6,8 мбар.



## Тихая работа

Применение технологии Silent Flow и специально разработанная конструкция гидравлического узла устраняют возникающие в водопроводе завихрения, обеспечивают бесшумную работу прибора.



## Высокая производительность

Приборы высокой производительности 12 и 14 л/мин для одновременного использования двух и более точек водозабора.



# Технология Electronic Flame Modulation для мгновенной модуляции пламени

Технология автоматической электронной модуляции пламени Electronic Flame Modulation обеспечивает поддержание заданной температуры с точностью до 0,3°C при резком изменении напора воды.



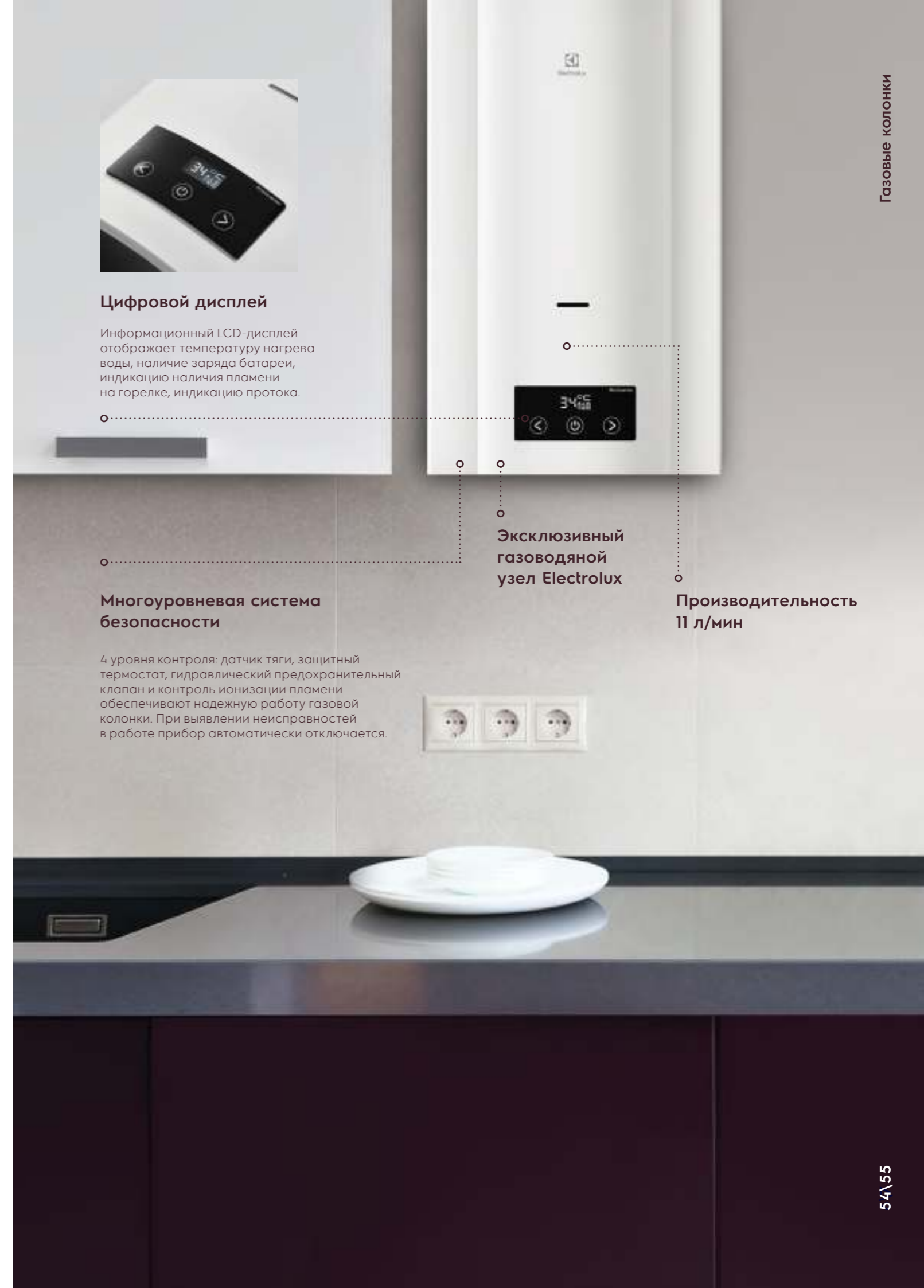
## Работа при низком давлении воды и газа

Газовые колонки Electrolux сконструированы с учетом особенностей работы в России, Украине, Казахстане, Белоруссии и других странах СНГ, где давление газа и воды в магистралях иногда бывает достаточно низким. Минимальное давление воды на включение — 0,15 бар, газа — 6,8 мбар.



## Самодиагностика

При возникновении неисправностей система самодиагностики отобразит необходимую информацию на дисплее прибора, что упрощает исправление неполадок.



## Цифровой дисплей

Информационный LCD-дисплей отображает температуру нагрева воды, наличие заряда батареи, индикацию наличия пламени на горелке, индикацию протока.

## Многоуровневая система безопасности

4 уровня контроля: датчик тяги, защитный термостат, гидравлический предохранительный клапан и контроль ионизации пламени обеспечивают надежную работу газовой колонки. При выявлении неисправностей в работе прибор автоматически отключается.

## Эксклюзивный газовойдяной узел Electrolux

Производительность 11 л/мин

# Интеллектуальная система управления горелкой



Максимальный комфорт  
в использовании



ProInverter

- Мощность: 22 кВт
- Производительность 11 л/мин
- Автоматическая электронная модуляция пламени
- LCD-дисплей, на котором отображается температура нагрева воды, наличие заряда батареи, индикация наличия пламени на горелке, индикация протока
- Электронный розжиг
- Горелка из нержавеющей стали
- Теплообменник из бескислородной меди, созданный по технологии OXYGEN FREE: не содержит свинец, безопасен для здоровья
- Низкий расход газа
- Многоуровневая система безопасности
- Работа при минимальном давлении воды 0,15 бар
- Работа при минимальном давлении газа 6,8 мбар
- Тихая работа
- Диаметр дымохода: 110 мм



Тихая работа



LCD-дисплей



Теплообменник  
Oxygen Free



Регулировка  
температуры  
нагрева



Автоматическая  
электронная  
модуляция



Универсальный  
диаметр  
дымохода



## Самодиагностика

При возникновении неисправностей система самодиагностики отобразит необходимую информацию на дисплее прибора, что упрощает исправление неполадок.



## LCD-дисплей с индикацией температуры нагрева воды

Газовые колонки Electrolux оснащены современным цифровым дисплеем, отображающим основные параметры работы прибора.

# Нанотехнология Oxygen Free для еще более долговечной работы



NanoPlus 2.0

- Мощность: 20-28 кВт
- Производительность 10-14 л/мин
- Электронный розжиг горелки
- LCD-дисплей, на котором отображается температура нагрева воды, наличие заряда батареи
- Горелка из нержавеющей стали
- Теплообменник из бескислородной меди, созданный по технологии OXYGEN FREE: не содержит свинец, безопасен для здоровья
- Плавная регулировка температуры и режима мощности нагрева
- Многоуровневая система безопасности
- Работа при минимальном давлении воды 0,15 бар
- Работа при минимальном давлении газа 6,8 мбар
- Низкий расход газа
- Тихая работа



High Performance Eco

- Мощность: 20 кВт
- Производительность 10 л/мин
- Электронный розжиг горелки
- LCD-дисплей, на котором отображается температура нагрева воды
- Горелка из нержавеющей стали
- Теплообменник из бескислородной меди, созданный по технологии OXYGEN FREE: не содержит свинец, безопасен для здоровья
- Плавная регулировка температуры и режима мощности нагрева
- Многоуровневая система безопасности
- Работа при минимальном давлении воды 0,15 бар
- Работа при минимальном давлении газа 6,8 мбар
- Низкий расход газа
- Тихая работа
- Диаметр дымохода: 110 мм



NEW  
Ignition ECO

- Мощность: 20 кВт
- Производительность 10 л/мин
- Электронный розжиг горелки
- LCD-дисплей, на котором отображается температура нагрева воды
- Горелка из нержавеющей стали
- Теплообменник из бескислородной меди, созданный по технологии OXYGEN FREE: не содержит свинец, безопасен для здоровья
- Плавная регулировка температуры и режима мощности нагрева
- Многоуровневая система безопасности
- Работа при минимальном давлении воды 0,15 бар
- Работа при минимальном давлении газа 6,8 мбар
- Низкий расход газа
- Тихая работа
- Диаметр дымохода: 110 мм



Высокая  
производительность  
до 14 л/мин

## Высокоэффективные системы фильтрации Electrolux

Вода безусловно полезна и необходима человеку. Обильное питье очищает организм от токсинов, улучшает кровообращение, наполняет силами и способствует снижению веса. Для здоровой жизни необходимо пить очищенную от патогенных микроорганизмов воду. Термическая обработка неэффективна: кипячение убивает вредные организмы, но увеличивает концентрацию опасных солей, которые ухудшают работу жизненно важных органов организма человека.



# Технологии в каждом элементе

Система фильтрации воды Electrolux Aquamodule оснащена технологией Carbon 2in1\*, которая очищает воду от механических загрязнений, солей жесткости, хлора, тяжелых металлов и нефтепродуктов. Electrolux iStream оснащена технологией быстросъемных соединений, что позволяет произвести замену любой ступени очистки одним движением руки. Технология очистки TotalPureX-3 сочетает в себе три ступени очистки, превращая обычную проточную трехступенчатую систему фильтрации в пятиступенчатую и обеспечивает комплектную очистку воды.



## Carbon 2in1 - технология сочетающая сразу две ступени в одном корпусе

Продлевает срок службы последующих ступеней очистки. Универсальный картридж может быть использован как ступень предварительной очистки, так и в качестве финальной ступени очистки воды. Эффективно удаляет песок, ил, ржавчину, хлор и хлорорганические соединения.

## TotalPureX-3

Три фильтра в одной ступени превращают обычный трехступенчатый фильтр в пятиступенчатый, улучшая качество очистки от механических примесей, хлора и хлорорганических соединений, тяжелых металлов.



Очистка от солей жесткости



Препятствует образованию накипи на нагревательных приборах



Удаление нефтепродуктов и аллергенов



Высокая скорость фильтрации



Удаление хлора и тяжелых металлов



Ионообменная смола питьевого качества



Удаление неприятных запахов и вкусов



# Система обратного осмоса RevOs OsmoProf500 – максимально чистая вода для всей семьи



## Осмотическая мембрана с фильтрацией до 0,0001 мкм

обеспечивает гарантированное удаление вредных примесей и аллергенов позволяя тем самым полностью заменить бутилированную воду.



iStream

- Быстросъемные картриджи (замена одной рукой без специнструмента)
- Производительность до 4 л/мин
- Максимально допустимое давление 7 бар
- Высококачественные фильтрующие элементы
- Ионообменная смола питьевого качества
- Механический картридж градиентной структуры
- Удаление неприятных запахов и вкусов



AquaModule

- Классические картриджи 10SL
- Производительность до 4 л/мин
- Максимально допустимое давление 7 бар
- Высококачественные фильтрующие элементы
- Ионообменная смола питьевого качества
- Механический картридж градиентной структуры
- Удаление неприятных запахов и вкусов
- Удаление мутности воды



RevOs OsmoProf 500

- Накопительная емкость полезным объемом 5 литров
- Стандарт картриджей 10SL
- Мембрана 75 Gall
- Минимальное рабочее давление на входе 1,5 бар
- Степень фильтрации до 0,0001 мкм



### Максимальная защита

Очистка от распространенных примесей, таких как: хлор, тяжелые металлы, нефтепродукты и бактерии, вирусы и аллергены.

### Отлично подходит для большой семьи

Накопительная емкость на 5 литров обеспечит постоянный запас чистой воды.

# Создаем идеальный климат вместе с вытяжными вентиляторами Electrolux

Комфортные условия в вашем доме или квартире создает не только окружающая обстановка или температура воздуха.

Чрезмерно влажный воздух приводит к ухудшению внешнего вида интерьера и к возникновению грибков плесени, негативно влияющих на здоровье людей. Очищенный от лишней влаги и неприятных запахов, воздух необходим в любой части вашего дома: на кухне, в хозяйственных помещениях, в ванной/в душевой комнате и в туалете. Бытовые вытяжные вентиляторы Electrolux эффективно повышают качество воздуха, которым дышите вы и ваши близкие.



**Представлено 8 серий**  
Широкий ассортимент для вашего выбора.



**2 года гарантии**  
Надежность прибора подтверждается гарантией 2 года.



# Наполните жизнь комфортом

Оригинальный дизайн позволяет использовать бытовые вентиляторы Electrolux в самых современных и смелых интерьерах. Благодаря расширенному модельному ряду с разными режимами работы вентиляторы Electrolux обеспечат максимальный комфорт на кухнях и в ванных комнатах.



Вытяжные вентиляторы



## Большой выбор комплектаций

Три уровня производительности и три вида исполнения: стандартный, с таймером, с датчиком влажности и таймером, позволяют выбрать прибор в соответствии с вашими потребностями в управлении прибором и его производительности.



## 10 цветовых исполнений

Нейтральный бежевый, классический белый, стальной или зеркальный, эксцентричный красный или строгий черный вентилятор серии RAINBOW поддержит любое дизайнерское решение.



## Универсальный монтаж

Устанавливать вентиляторы можно в стене, в отверстии вентиляционной шахты или в подвесном потолке.



## Датчик движения Smart Eye

Встроенный инфракрасный датчик движения, включает прибор, при фиксации движения на заданной дистанции от 1 до 5 метров.



## Пружинный обратный клапан

Предотвращает обратный приток воздуха из системы вентиляции здания.



## Таймер

В моделях Т встроен регулируемый таймер задержки отключения от 1 до 25 минут.



## Долговечность

Вентиляторы оснащены двигателями с подшипниками качения, которые обеспечивают надежную работу прибора.



## Таймер и датчик влажности

Помимо таймера задержки отключения, модели TH оборудованы датчиком влажности с регулируемым диапазоном от 40% до 100%.

# Для ценителей «умных» бытовых приборов



Move

- Встроенный инфракрасный датчик движения Smart Eye
- Встроенный регулируемый таймер задержки отключения от 1 до 25 минут
- Двигатель с долговечными японскими подшипниками качения
- Пружинный обратный клапан
- Универсальный монтаж
- Корпус вентилятора изготовлен из экологически безопасного ABS пластика
- Высокий класс пылевлагозащитности – IPX4
- 2 года гарантии



Встроенный регулируемый таймер



Универсальный монтаж



Пружинный обратный клапан



Двигатель с подшипниками качения



Датчик движения Smart Eye



2 года гарантии



## Датчик Smart Eye

Встроенный инфракрасный датчик движения, который срабатывает на заданной дистанции от 1 до 5 метров, включая прибор.



## Встроенный таймер

Выключает вентилятор, через заданное время от 1 до 25 минут, после того, как датчик Smart Eye перестает фиксировать движение.

Вытяжные вентиляторы Electrolux серии MOVE - это надежное и современное решение для ванной комнаты: безопасность и долговечность в сочетании с удобством управления.



NEW

Glass

- Двигатель с долговечными японскими подшипниками качения
- Пружинный обратный клапан
- Универсальный монтаж
- Стеклопанель передняя
- Корпус вентилятора изготовлен из экологически безопасного ABS пластика
- Высокий класс пылевлагозащитности - IPX4
- Два цветовых исполнения: белый, бежевый
- 2 года гарантии



Magic

- Модели Т с встроенным регулируемым таймером задержки отключения от 1 до 25 минут
- Модели ТН с встроенными таймером и датчиком влажности с регулируемым диапазоном от 40% до 100%
- Двигатель с долговечными японскими подшипниками качения
- Пружинный обратный клапан
- Универсальный монтаж
- Корпус вентилятора изготовлен из экологически безопасного ABS пластика
- Высокий класс пылевлагозащитности – IPX4
- Slim дизайн. тонкая передняя панель
- 2 года гарантии



Argentum

- Модели Т с встроенным регулируемым таймером задержки отключения от 1 до 25 минут
- Модели ТН с встроенными таймером и датчиком влажности с регулируемым диапазоном от 40% до 100%
- Двигатель с долговечными японскими подшипниками качения
- Пружинный обратный клапан
- Универсальный монтаж
- Корпус вентилятора изготовлен из экологически безопасного ABS пластика
- Высокий класс пылевлагозащитности - IPX4
- Передняя панель из нержавеющей стали
- 2 года гарантии



Basic

- Модели Т с встроенным регулируемым таймером задержки отключения от 1 до 25 минут
- Модели ТН с встроенным таймером и датчиком влажности с регулируемым диапазоном от 40% до 100%
- Двигатель с долговечными японскими подшипниками качения
- Пружинный обратный клапан
- Универсальный монтаж
- Корпус вентилятора изготовлен из экологически безопасного ABS пластика
- Высокий класс пылевлагозащитности – IPX4
- Slim дизайн. тонкая передняя панель
- 2 года гарантии



Premium

- Модели Т с встроенным регулируемым таймером задержки отключения от 1 до 25 минут
- Модели ТН с встроенными таймером и датчиком влажности с регулируемым диапазоном от 40% до 100%
- Двигатель с долговечными японскими подшипниками качения
- Пружинный обратный клапан
- Универсальный монтаж
- Корпус вентилятора изготовлен из экологически безопасного ABS пластика
- Высокий класс пылевлагозащитности – IPX4
- Передняя панель из нержавеющей стали
- 2 года гарантии



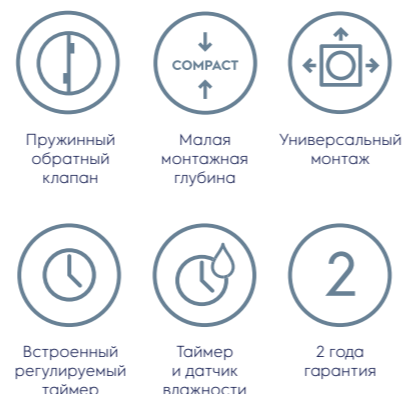
Rainbow

- Модели Т с встроенным регулируемым таймером задержки отключения от 1 до 25 минут
- Модели ТН с встроенными таймером и датчиком влажности с регулируемым диапазоном от 40% до 100%
- Двигатель с долговечными японскими подшипниками качения
- Пружинный обратный клапан
- Универсальный монтаж
- Корпус вентилятора изготовлен из экологически безопасного ABS пластика
- Высокий класс пылевлагозащитности - IPX4
- 10 различных цветовых исполнений
- 2 года гарантии



Slim

- Модели Т с встроенным регулируемым таймером задержки отключения от 1 до 25 минут
- Модели ТН с встроенными таймером и датчиком влажности с регулируемым диапазоном от 40% до 100%
- Двигатель с долговечными японскими подшипниками качения
- Пружинный обратный клапан
- Универсальный монтаж
- Корпус вентилятора изготовлен из экологически безопасного ABS пластика
- Высокий класс пылевлагозащитности – IPX4
- Slim дизайн. тонкая передняя панель
- 2 года гарантии



### 10 различных цветовых исполнений вентиляторов серии Rainbow



Электрические накопительные водонагреватели с баком из нержавеющей стали



Характеристики	Smartinverter	Smartinverter	Smartinverter	Smartinverter
Модель, л	30	50	80	100
Время нагрева с 10 до 75 °С, час	1,0	1,6	2,5	3,1
Электропитание, В/Гц	230/50	230/50	230/50	230/50
Мощность ТЭНа, Вт	700/1300/2000	700/1300/2000	700/1300/2000	700/1300/2000
Габариты ( В x Ш x Г ), мм	687x435x260	1017x435x260	890x555x350	1075x555x350
Вес (с водой)/в упаковке, кг	41,2/12,3	65,6/16,9	101,0/23,1	123,9/26,2
Встроенный Wi-Fi	да	да	да	да

Электрические накопительные водонагреватели с баком из нержавеющей стали



Характеристики	Smartinverter Tab	Smartinverter Tab	Smartinverter Tab	Smartinverter Tab
Модель, л	30	50	80	100
Время нагрева с 10 до 75 °С, час	1,0	1,6	2,5	3,1
Электропитание, В/Гц	230/50	230/50	230/50	230/50
Мощность ТЭНа, Вт	700/1300/2000	700/1300/2000	700/1300/2000	700/1300/2000
Габариты ( В x Ш x Г ), мм	687x435x260	1017x435x260	890x555x350	1075x555x350
Вес (с водой)/в упаковке, кг	41,2/12,3	65,6/16,9	101,0/23,1	123,9/26,2
Встроенный Wi-Fi	да	да	да	да

Электрические накопительные водонагреватели с эмалированным баком



Характеристики	Smartinverter Enamel	Smartinverter Enamel	Smartinverter Enamel	Smartinverter Enamel
Модель, л	30	50	80	100
Время нагрева с 10 до 75 °С, час	1,37	2,31	3,37	4,22
Электропитание, В/Гц	230/50	230/50	230/50	230/50
Мощность ТЭНа, Вт	700/1300/2000	700/1300/2000	700/1300/2000	700/1300/2000
Габариты ( В x Ш x Г ), мм	635x435x260	970x435x260	890x555x350	1075x555x350
Вес (с водой)/в упаковке, кг	41,2/17	65,6/25	101,0/32,6	123,9/37
Встроенный Wi-Fi	да	да	да	да

Электрические накопительные водонагреватели с эмалированным баком



Характеристики	Smartinverter Tab W	Smartinverter Tab W	Smartinverter Tab W	Smartinverter Tab W
Модель, л	30	50	80	100
Время нагрева с 10 до 75 °С, час	1,37	2,31	3,37	4,22
Электропитание, В/Гц	230/50	230/50	230/50	230/50
Мощность ТЭНа, Вт	700/1300/2000	700/1300/2000	700/1300/2000	700/1300/2000
Габариты ( В x Ш x Г ), мм	635x435x260	970x435x260	890x555x350	1075x555x350
Вес (с водой)/в упаковке, кг	41,2/17	65,6/25	101,0/32,6	123,9/37
Встроенный Wi-Fi	да	да	да	да

Электрические накопительные водонагреватели с эмалированным баком



Характеристики	Smartinverter BE	Smartinverter BE	Smartinverter BE	Smartinverter BE
Модель, л	30	50	80	100
Время нагрева с 10 до 75 °С, час	1,01	1,75	2,5	3,2
Электропитание, В/Гц	230/50	230/50	230/50	230/50
Мощность ТЭНа, Вт	700/1300/2000	700/1300/2000	700/1300/2000	700/1300/2000
Габариты ( В x Ш x Г ), мм	635x435x260	970x435x260	890x555x350	1075x555x350
Вес (с водой)/в упаковке, кг	41,2/15	65,6/21,5	101,0/29,6	123,9/33,5
Встроенный Wi-Fi	да	да	да	да

Электрические накопительные водонагреватели с баком из нержавеющей стали



Характеристики	EWH 30 Centurio IQ 2.0	EWH 50 Centurio IQ 2.0	EWH 80 Centurio IQ 2.0	EWH 100 Centurio IQ 2.0
Модель, л	30	50	80	100
Время нагрева с 10 до 75 °С, час	1,2	1,9	3,0	3,8
Электропитание, В/Гц	230/50	230/50	230/50	230/50
Мощность ТЭНа, Вт	700/1300/2000	700/1300/2000	700/1300/2000	700/1300/2000
Габариты ( В x Ш x Г ), мм	635x435x260	970x435x260	890x555x350	1075x555x350
Вес (с водой)/в упаковке, кг	41,2/12,3	65,6/16,9	101/23,1	123,9/26,2
USB разъем	да	да	да	да

Электрические накопительные водонагреватели с баком из нержавеющей стали



Характеристики	EWH 30 Centurio IQ 2.0 Silver	EWH 50 Centurio IQ 2.0 Silver	EWH 80 Centurio IQ 2.0 Silver	EWH 100 Centurio IQ 2.0 Silver
Модель, л	30	50	80	100
Время нагрева с 10 до 75 °С, час	1,2	1,9	3,0	3,8
Электропитание, В/Гц	230/50	230/50	230/50	230/50
Мощность ТЭНа, Вт	700/1300/2000	700/1300/2000	700/1300/2000	700/1300/2000
Габариты ( В x Ш x Г ), мм	635x435x260	970x435x260	890x555x350	1075x555x350
Вес (с водой)/в упаковке, кг	41,2/12,3	65,6/16,9	101/23,1	123,9/26,2
USB разъем	да	да	да	да

Электрические накопительные водонагреватели с баком из нержавеющей стали



Характеристики	EWH 30 Royal Flash	EWH 50 Royal Flash	EWH 80 Royal Flash	EWH 100 Royal Flash
Модель, л	30	50	80	100
Время нагрева с 10 до 75 °С, час	1,2	1,9	3,0	3,8
Электропитание, В/Гц	230/50	230/50	230/50	230/50
Мощность ТЭНа, Вт	700/1300/2000	700/1300/2000	700/1300/2000	700/1300/2000
Габариты ( В x Ш x Г ), мм	635x435x260	970x435x260	890x555x350	1075x555x350
Вес (с водой)/в упаковке, кг	41,2/12,3	65,6/16,9	101/23,1	123,9/26,2

Электрические накопительные водонагреватели с баком из нержавеющей стали



EWH 30 Royal Flash Silver EWH 50 Royal Flash Silver EWH 80 Royal Flash Silver EWH 100 Royal Flash Silver

Характеристики	30	50	80	100
Модель, л	30	50	80	100
Время нагрева с 10 до 75 °С, час	1,2	1,9	3,0	3,8
Электропитание, В/Гц	230/50	230/50	230/50	230/50
Мощность ТЭНа, Вт	700/1300/2000	700/1300/2000	700/1300/2000	700/1300/2000
Габариты ( В x Ш x Г ), мм	635x435x260	970x435x260	890x555x350	1075x555x350
Вес (с водой)/в упаковке, кг	41,2/12,3	65,6/16,9	101/23,1	123,9/26,2

Электрические накопительные водонагреватели с баком из нержавеющей стали



EWH 30 Major LZR 3 EWH 50 Major LZR 3 EWH 80 Major LZR 3 EWH 100 Major LZR 3

Характеристики	30	50	80	100
Модель, л	30	50	80	100
Время нагрева до 75 °С, час	0,8	1,2	2,2	2,7
Электропитание, В/Гц	220/50	220/50	220/50	220/50
Мощность ТЭНа, Вт	1300/2000	1300/2000	1300/2000	1300/2000
Габариты ( В x Ш x Г ), мм	550x435x257,5	855x435x257,5	980x493x290	1190x493x290
Вес (с водой)/в упаковке, кг	40,3/10,3	64/14,0	99,85/18,8	123,7/22,3

Электрические накопительные водонагреватели с баком из нержавеющей стали



EWH 30 Citadel EWH 50 Citadel EWH 80 Citadel EWH 100 Citadel

Характеристики	30	50	80	100
Модель, л	30	50	80	100
Время нагрева до 75 °С, час	0,8	1,2	2,2	2,7
Электропитание, В/Гц	220/50	220/50	220/50	220/50
Мощность ТЭНа, Вт	1300/2000	1300/2000	1300/2000	1300/2000
Габариты ( В x Ш x Г ), мм	550x436x257,5	855x436x257,5	980x496x290	1190x496x290
Вес (с водой)/в упаковке, кг	39/10,5	62,28/14	97/19	120/22,1

Электрические накопительные водонагреватели с баком из нержавеющей стали



EWH 30 Interio 3 EWH 50 Interio 3 EWH 80 Interio 3 EWH 100 Interio 3

Характеристики	30	50	80	100
Модель, л	30	50	80	100
Время нагрева с 10 до 75 °С, час	0,8	1,2	2,2	2,7
Электропитание, В/Гц	220/50	220/50	220/50	220/50
Мощность ТЭНа, Вт	1300/2000	1300/2000	1300/2000	1300/2000
Габариты ( В x Ш x Г ), мм	490x370x370	690x370x370	760x430x430	900x430x430
Вес (с водой)/в упаковке, кг	39,2/9,2	61,2/11,5	96,5/16,0	118,6/18,0

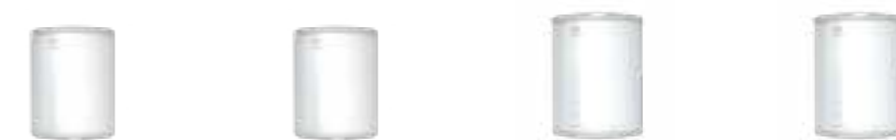
Электрические накопительные водонагреватели с баком из нержавеющей стали



EWH 30 Fidelity EWH 50 Fidelity

Характеристики	30	50
Модель, л	30	50
Время нагрева с 10 до 75 °С, час	0,8	1,3
Электропитание, В/Гц	230/50	230/50
Мощность ТЭНа, Вт	1500/3000	1500/3000
Габариты ( В x Ш x Г ), мм	735x290x300	1080x290x300
Вес (с водой)/в упаковке, кг	39,8 / 11	63 / 14,5

Электрические накопительные водонагреватели с баком из нержавеющей стали



EWH 10 Genie ECO O EWH 10 Genie ECO U EWH 15 Genie ECO O EWH 10 Genie ECO U

Характеристики	10	10	15	15
Модель, л	10	10	15	15
Время нагрева с 10 до 75 °С, час	0,48	0,48	0,70	0,70
Электропитание, В/Гц	230/50	230/50	230/50	230/50
Мощность ТЭНа, Вт	1500	1500	1500	1500
Габариты ( В x Ш x Г ), мм	364x271x283	364x271x283	454x271x283	454x271x283
Вес (с водой)/в упаковке, кг	15 / 5,8	15 / 5,8	20,8 / 6,7	20,8 / 6,7

Электрические накопительные водонагреватели с эмалированным баком



EWH 30 Gladius 2.0 EWH 50 Gladius 2.0 EWH 80 Gladius 2.0 EWH 100 Gladius 2.0

Характеристики	30	50	80	100
Модель, л	30	50	80	100
Время нагрева с 10 до 75 °С, час	1,05	1,75	2,5	3,2
Электропитание, В/Гц	230/50	230/50	230/50	230/50
Мощность ТЭНа, Вт	700/1300/2000	700/1300/2000	700/1300/2000	700/1300/2000
Габариты ( В x Ш x Г ), мм	635x435x260	970x435x260	890x555x350	1075x555x350
Вес (с водой)/в упаковке, кг	44,2/ 17	69,5/ 23,5	103,5/ 32,6	127,1/ 37
Встроенный Wi-Fi	да	да	да	да

Электрические накопительные водонагреватели с эмалированным баком



EWH 30 Megapolis WiFi EWH 50 Megapolis WiFi EWH 80 Megapolis WiFi EWH 100 Megapolis WiFi

Характеристики	30	50	80	100
Модель, л	30	50	80	100
Время нагрева с 10 до 75 °С, час	1,05	1,75	2,5	3,2
Электропитание, В/Гц	230/50	230/50	230/50	230/50
Мощность ТЭНа, Вт	700/1300/2000	700/1300/2000	700/1300/2000	700/1300/2000
Габариты ( В x Ш x Г ), мм	635x435x260	970x435x260	890x555x350	1075x555x350
Вес (с водой)/в упаковке, кг	45,0/15	71,5/21,5	109,6/29,6	133,5/33,5
Встроенный Wi-Fi	да	да	да	да

Электрические накопительные водонагреватели с эмалированным баком



Характеристики	EWH 30 Formax	EWH 50 Formax	EWH 80 Formax	EWH 100 Formax
Модель, л	30	50	80	100
Время нагрева с 10 до 75 °С, час	1,19	1,99	3,18	3,98
Электропитание, В/Гц	230/50	230/50	230/50	230/50
Мощность ТЭНа, Вт	800/1200/2000	800/1200/2000	800/1200/2000	800/1200/2000
Габариты (В x Ш x Г), мм	545x359x344	825x359x344	729x469x454	879x469x454
Вес (с водой)/в упаковке, кг	46,7/ 18,5	73,0/ 25,2	107,1/ 30,9	132,1/ 36,0

Электрические накопительные водонагреватели с эмалированным баком



Характеристики	EWH 30 Formax DL	EWH 50 Formax DL	EWH 80 Formax DL	EWH 100 Formax DL
Модель, л	30	50	80	100
Время нагрева с 10 до 75 °С, час	1,19	1,99	3,18	3,98
Электропитание, В/Гц	230/50	230/50	230/50	230/50
Мощность ТЭНа, Вт	800/1200/2000	800/1200/2000	800/1200/2000	800/1200/2000
Габариты (В x Ш x Г), мм	545x350x344	825x350x344	729x460x454	879x460x454
Вес (с водой)/в упаковке, кг	47,0/ 18,8	73,1/ 25,3	108,2/ 31,2	132,2/ 36,1

Электрические накопительные водонагреватели с эмалированным баком



Характеристики	EWH 30 Guard	EWH 50 Guard	EWH 80 Guard	EWH 100 Guard
Модель, л	30	50	80	100
Время нагрева с 10 до 75 °С, час	1,6	2,7	4,2	5,3
Электропитание, В/Гц	230/50	230/50	230/50	230/50
Мощность ТЭНа, Вт	1500	1500	1500	1500
Габариты (В x Ш x Г), мм	598x340x358	746x385x403	786x450x468	936x450x468
Вес (с водой)/в упаковке, кг	44,4/ 16,3	67,5/ 19,9	104,3/ 27,8	128,1/ 32,6

Электрические накопительные водонагреватели с эмалированным баком



Характеристики	EWH 30 DRYver	EWH 50 DRYver	EWH 80 DRYver	EWH 100 DRYver	EWH 150 DRYver
Модель, л	30	50	80	100	150
Время нагрева с 10 до 75 °С, час	1,7	2,8	4,61	5,7	7,5
Электропитание, В/Гц	230/50	230/50	230/50	230/50	230/50
Мощность ТЭНа, Вт	700/1300/2000	700/1300/2000	700/1300/2000	700/1300/2000	700/1300/2000
Габариты (В x Ш x Г), мм	612x350x375	758x390x415	790x460x485	930x460x485	1280x460x485
Вес (с водой)/в упаковке, кг	44,2/ 14,3	69,5/ 19,6	103,5/ 26,1	127,1/ 30	186,3/42,4
Встроенный Wi-Fi	да	да	да	да	да

Электрические накопительные водонагреватели с эмалированным баком



Характеристики	EWH 30 Quantum Pro	EWH 50 Quantum Pro	EWH 80 Quantum Pro	EWH 100 Quantum Pro
Модель, л	30	50	80	100
Время нагрева с 10 до 75 °С, час	1,59	2,65	4,24	5,3
Электропитание, В/Гц	220/50	220/50	220/50	220/50
Мощность ТЭНа, Вт	1500	1500	1500	1500
Габариты (В x Ш x Г), мм	570x340x352	703x385x397	727x450x462	877x450x462
Вес (с водой)/в упаковке, кг	44,25 / 16,90	68,07 / 19,3	105,39 / 27,39	130,6 / 31,9

Электрические накопительные водонагреватели с эмалированным баком



Характеристики	EWH 30 Trend	EWH 50 Trend	EWH 80 Trend	EWH 100 Trend
Модель, л	30	50	80	100
Время нагрева с 10 до 75 °С, час	1,6	2,7	4,2	5,3
Электропитание, В/Гц	230/50	230/50	230/50	230/50
Мощность ТЭНа, Вт	1500	1500	1500	1500
Габариты (В x Ш x Г), мм	578x340x358	726x385x403	766x450x468	916x450x468
Вес (с водой)/в упаковке, кг	44,4/ 16,3	67,5/ 19,9	104,3/ 27,8	128,1/ 32,6

Электрические накопительные водонагреватели с эмалированным баком



Характеристики	EWH 30 Pride	EWH 50 Pride	EWH 80 Pride	EWH 100 Pride
Модель, л	30	50	80	100
Время нагрева с 10 до 75 °С, час	1,5	2,5	4,1	5,1
Электропитание, В/Гц	230/50	230/50	230/50	230/50
Мощность ТЭНа, Вт	1500	1500	1500	1500
Габариты (В x Ш x Г), мм	568x380x410	758x380x410	808x450x480	950x450x480
Вес (с водой)/в упаковке, кг	35,0/ 17,0	68,0/ 20,0	105,0/ 28,0	128,5/ 32,0

Электрические накопительные водонагреватели с эмалированным баком



Характеристики	EWH 30 AXIOmatic Slim	EWH 50 AXIOmatic Slim	EWH 80 AXIOmatic	EWH 100 AXIOmatic	EWH 125 AXIOmatic	EWH 150 AXIOmatic	EWH 200 AXIOmatic Proff
Модель, л	30	50	80	100	120	150	200
Время нагрева с 10 до 75 °С, час	1,26	2,13	3,2	4,27	5,3	4,02	5,05
Электропитание, В/Гц	220/50	220/50	220/50	220/50	220/50	220/50	220/50
Мощность ТЭНа, Вт	750+750	750+750	750+750	750+750	750+750	1200+1200	3000
Габариты (В x Ш x Г), мм	613x340x385	893x340x385	1075x368x413	934x450x496	1098x450x496	1275x450x496	1225x600x600
Вес (с водой)/в упаковке, кг	43,4/ 15,4	58,9/ 21,3	104,1/ 27,0	127,2/ 30,7	156,4/ 34,2	186,0/ 39,2	263,0/ 66,0



Электрические накопительные водонагреватели с эмалированным баком



Характеристики	EWH 10 Q-bic O	EWH 10 Q-bic U	EWH 15 Q-bic O	EWH 15 Q-bic U
Модель, л	10	10	15	15
Время нагрева с 10 до 75 °С, час	0,32	0,32	0,39	0,39
Электропитание, В/Гц	230/50	230/50	230/50	230/50
Мощность ТЭНа, Вт	2000	2000	2500	2500
Габариты (В x Ш x Г), мм	324x324x315	324x324x315	368x368x340	368x368x340
Вес (с водой)/в упаковке, кг	17,5/ 8,8	17,5/ 8,8	24,6/ 11,2	24,6/ 11,2

Проточные водонагреватели



Характеристика	NPX 8 Flow Active 2.0	NPX 12-18 Sensomatic Pro	NPX 18-24 Sensomatic Pro
Система управления	Электронная	Электронная	Электронная
Минимальная/максимальная мощность, кВт	8,8	12-18	18-24
Электропитание, В/Гц	220/50	380/50	380/50
Расход (до 40 °С), л/мин, Δt = 29 °С	4,2	5,7-8,6	8,5-11,5
Температура нагрева, °С	30-60	30-60	30-60
Вес водонагревателя/в упаковке, кг	2,5/3,2	4,4/5,4	4,4/5,4
Габариты ( В x Ш x Г ), мм	370x226x88	470x226x95	470x226x95
Комплектация	Сетчатый фильтр	Сетчатый фильтр	Сетчатый фильтр

Проточные водонагреватели



Характеристики	NP 4 Aquatronic 2.0	NP 6 Aquatronic 2.0	NPX 4 Aquatronic digital 2.0	NPX 6 Aquatronic digital 2.0
Система управления	Гидравлическая	Гидравлическая	Электронная	Электронная
Мощность, Вт	4000	5700	4000	5700
Расход, л/мин, Δ t = 29 °С	2,0	2,8	2,0	2,8
Температура нагрева, °С	20-50	20-50	20-50	20-50
Вес водонагревателя/в упаковке, кг	1,42 / 1,67	1,42 / 1,67	1,69 / 1,94	1,69 / 1,94
Габариты ( В x Ш x Г ), мм	141x191x85	141x191x85	141x191x85	141x191x85
Комплектация	Ограничитель протока	Ограничитель протока	Ограничитель протока	Ограничитель протока

Проточные водонагреватели



Характеристики	Smartfix 2.0 (3,5 кВт)	Smartfix 2.0 (5,5 кВт)	Smartfix 2.0 (6,5 кВт)
Система управления	Гидравлическая	Гидравлическая	Гидравлическая
Ненапорные приборы	Да	Да	Да
Мощность, кВт	1,5-2,0-3,5	2,2-3,3-5,5	3,0-3,5-6,5
Электропитание, В/Гц	220/50	220/50	220/50
Расход (до 45 °С), л/мин, Δt = 28 °С	2,0	3,1	3,7
Температура нагрева, °С	20-50	20-50	20-50
Вес водонагревателя/в упаковке, кг	1,5 / 1,7	1,3 / 1,5	1,3 / 1,5
Габариты ( В x Ш x Г ), мм	135x270x100	135x270x100	135x270x100
Комплектация	душ, кран, душ+кран вилка и кабель в комплекте	душ, кран, душ+кран	душ, кран, душ+кран

Проточные водонагреватели



Характеристики	Taptronic (Black)	Taptronic (White)	Taptronic S	Taptronic Prime
Система управления	Гидравлическая	Гидравлическая	Гидравлическая	Гидравлическая
Мощность, Вт	3,3	3,3	3,3	3,3
Расход, л/мин, Δt = 29°С	1,48	1,48	1,48	1,48
Температура нагрева, °С	20 - 60	20 - 60	20 - 60	20 - 60
Вес водонагревателя/в упаковке, кг	0,9 / 1,1	0,9 / 1,1	1,0 / 1,3	1,5 / 1,8
Габариты (В x Ш x Г), мм	380x235x115	380x235x115	220x185x105	225x190x120
Комплектация	Шнур электропитания и евровилка	Шнур электропитания и евровилка	Шнур электропитания и евровилка	Шнур электропитания и евровилка

Газовые колонки



Характеристики	GWH 11 ProInverter	GWH 10 Ignition ECO	GWH 10 High Performance Eco	GWH 10 NanoPlus 2.0	GWH 12 NanoPlus 2.0	GWH 14 NanoPlus 2.0
Розжиг горелки	Электронный	Электронный	Электронный	Электронный	Электронный	Электронный
Номинальная мощность, кВт	22	20	20	20	24	28
Производительность при Δ=25 °С, л/мин	11	10	10	10	12	14
Мин.-макс. давление воды в системе, бар	0,15-8	0,15-8	0,15-8	0,15-8	0,15-8	0,15-8
Мин. давление газа в системе, мбар	6,8	6,8	6,8	6,8	6,8	6,8
Габариты ( В x Ш x Г ), мм	550 x 330 x 207	550 x 330 x 207	590 x 330 x 195	550 x 330 x 188	610 x 350 x 205	650x400x220
Вес водонагревателя/в упаковке, кг	8,55/9,58	8,55/9,58	8,7/10,2	7,95/8,95	7,95/8,95	8,18/9,18

Системы фильтрации



Характеристики	iStream	AquaModule	RevOs OsmoProf500
Производительность, л/мин	4	4	0,25
Количество ступеней очистки, шт.	3	3	5
Максимально допустимое давление воды на входе, Бар	7	7	7
Температура воды, °С	4 ... +38	4 ... +38	4 ... +38
Вес нетто/брутто, кг	1,7 / 2,9	3,4 / 4,4	6,3 / 8,3
Размер прибора (Ш*В*Г), мм	290*102*331	355*356*120	375*435*125
Размер в упаковке (Ш*В*Г), мм	360*355*242	370*370*130	425*390*425
Кран для воды	в комплекте	в комплекте	в комплекте
Накопительная емкость полезным объемом, л	нет	нет	5

Вытяжные  
вентиляторы



Move EAFV-100



Move EAFV-150

Характеристики	Move EAFV-100	Move EAFV-150
Производительность, м³/ч	95	240
Тип управления	датчик движения, таймер	датчик движения, таймер
Уровень шума, дБ(А)	<33	<35
Электропитание, В/Гц	230/50	230/50
Потребляемая мощность, Вт	15	25
Присоединительный размер, d, мм	100	150
Габариты (В x Ш x Г), мм	158x158x86	210x210x96

Вытяжные  
вентиляторы



Glass EAFG - 100



Glass EAFG - 120



Glass EAFG - 150

Характеристики	Glass EAFG - 100	Glass EAFG - 120	Glass EAFG - 150
Производительность, м³/ч	105	110	285
Уровень шума, дБ(А)	<33	<34	<35
Электропитание, В/Гц	230/50	230/50	230/50
Потребляемая мощность, Вт	15	20	25
Присоединительный размер, d, мм	100	120	150
Габариты (В x Ш x Г), мм	150x150x121	168x168x132	193x193x139

Вытяжные  
вентиляторы



Argentum EAFA-100 (T/TH)\*



Argentum EAFA-120 (T/TH)\*



Argentum EAFA-150 (T/TH)\*

Характеристики	Argentum EAFA-100 (T/TH)*	Argentum EAFA-120 (T/TH)*	Argentum EAFA-150 (T/TH)*
Производительность, м³/ч	105	110	285
Уровень шума, дБ(А)	<33	<34	<35
Электропитание, В/Гц	230/50	230/50	230/50
Потребляемая мощность, Вт	15	20	25
Присоединительный размер, d, мм	100	120	150
Габариты (В x Ш x Г), мм	150x150x121	168x168x132	193x193x139

Вытяжные  
вентиляторы



Premium EAF-100 (T/TH)\*



Premium EAF-120 (T/TH)\*



Premium EAF-150 (T/TH)\*

Характеристики	Premium EAF-100 (T/TH)*	Premium EAF-120 (T/TH)*	Premium EAF-150 (T/TH)*
Производительность, м³/ч	97	125	325
Уровень шума, дБ(А)	<33	<34	<35
Электропитание, В/Гц	230/50	230/50	230/50
Потребляемая мощность, Вт	15	20	25
Присоединительный размер, d, мм	100	120	150
Габариты (В x Ш x Г), мм	150x150x112	168x168x132	193x193x139

Вытяжные  
вентиляторы



Slim EAFS-100 (T/TH)\*



Slim EAFS-120 (T/TH)\*



Slim EAFS-150 (T/TH)\*

Характеристики	Slim EAFS-100 (T/TH)*	Slim EAFS-120 (T/TH)*	Slim EAFS-150 (T/TH)*
Производительность, м³/ч	113	200	370
Уровень шума, дБ(А)	<30	<31	<32
Электропитание, В/Гц	230/50	230/50	230/50
Потребляемая мощность, Вт	15	20	25
Присоединительный размер, d, мм	100	120	150
Габариты (В x Ш x Г), мм	149x149x81	180x180x87	209x209x105

Вытяжные  
вентиляторы



Magic EAFM-100 (T/TH)\*



Magic EAFM-120 (T/TH)\*



Magic EAFM-150 (T/TH)\*

Характеристики	Magic EAFM-100 (T/TH)*	Magic EAFM-120 (T/TH)*	Magic EAFM-150 (T/TH)*
Производительность, м³/ч	85	110	190
Уровень шума, дБ(А)	<30	<31	<32
Электропитание, В/Гц	230/50	230/50	230/50
Потребляемая мощность, Вт	15	20	25
Присоединительный размер, d, мм	100	120	150
Габариты (В x Ш x Г), мм	163x145x95	197x170x105	223x194x115

Вытяжные  
вентиляторы



Basic EAFB-100 (T/TH)\*



Basic EAFB-120 (T/TH)\*



Basic EAFB-150 (T/TH)\*

Характеристики	Basic EAFB-100 (T/TH)*	Basic EAFB-120 (T/TH)*	Basic EAFB-150 (T/TH)*
Производительность, м³/ч	95	150	305
Уровень шума, дБ(А)	<33	<35	<37
Электропитание, В/Гц	230/50	230/50	230/50
Потребляемая мощность, Вт	15	20	25
Присоединительный размер, d, мм	100	120	150
Габариты (В x Ш x Г), мм	157x157x78	180x180x78	209x209x96

Вытяжные  
вентиляторы



Rainbow EAFR-100 (T/TH)\*



Rainbow EAFR-120 (T/TH)\*



Rainbow EAFR-150 (T/TH)\*

Характеристики	Rainbow EAFR-100 (T/TH)*	Rainbow EAFR-120 (T/TH)*	Rainbow EAFR-150 (T/TH)*
Производительность, м³/ч	95	125	240
Уровень шума, дБ(А)	<30	<31	<32
Электропитание, В/Гц	230/50	230/50	230/50
Потребляемая мощность, Вт	15	20	25
Присоединительный размер, d, мм	100	120	150
Габариты (В x Ш x Г), мм	140x150x94	165x175x105	190x200x116

\*Т - модели с регулируемым таймером задержки отключения, ТН - модели с регулируемым таймером задержки отключения и датчиком влажности

Узнать больше  
о продуктах Electrolux  
вы можете на нашем сайте  
[www.home-comfort.ru](http://www.home-comfort.ru)

Electrolux is a registered trademark used under  
license from AB Electrolux (publ.).

Электролюкс – зарегистрированная торговая  
марка, используемая в соответствии  
с лицензией AB Electrolux (публ.).

Изменения технических характеристик  
и ассортимента могут быть произведены  
без предварительного уведомления.  
В тексте и цифровых обозначениях каталога  
могут быть допущены ошибки и опечатки.

Версия КВЭ 2022/1

