

RTP



КАТАЛОГ

ОТОПЛЕНИЕ • ВОДОСНАБЖЕНИЕ • КАНАЛИЗАЦИЯ



2022



О компании

// 4



СИСТЕМА ALPHA

Трубы и фитинги
из полипропилена

// 8



СИСТЕМА SIGMA

Краны и фитинги
из латуни

// 24



СИСТЕМА DELTA

Трубы PE-Xa/EVOH
и аксиальные фитинги

// 32



СИСТЕМА OMEGA

Водяной теплый
пол

// 36



СИСТЕМА BETA

Трубы и фитинги
для внутренней
канализации

// 38



СИСТЕМА BETA ELITE

Трубы и фитинги
для маломощной
канализации

// 46



СИСТЕМА BETA ORANGE

Трубы и фитинги
для наружной
канализации

// 48



СИСТЕМА GAMMA

Трубы и фитинги
для водоснабжения

// 50



Оборудование
для монтажа

// 54



Рекламная
продукция

// 58

Компания ООО «РТП» – крупнейший российский производитель полимерных труб и фитингов

Этапы развития компании:

- 2005г.** - основание компании;
производство внутренней канализации
- 2009г.** - производство наружной канализации
- 2011г.** - производство полипропиленовых труб и фитингов для водоснабжения и отопления PP-R, а также труб ПНД
- 2013г.** - производство компрессионных фитингов
- 2014г.** - построен новый складской комплекс
- 2015г.** - производство полипропиленовых труб, армированных алюминием по центру (PP-R/AL/PP-R), введен в строй новый цех
- 2016г.** - производство трубы и фитингов больших диаметров (до 160 мм), в т.ч. армированных стекловолокном, а также труб и фитингов других цветов (серый, зеленый и др.)
- 2017г.** - производство трубы PE-RT для теплого пола; открытие завода в Новосибирске
- 2018г.** - производство изделий из латуни; строительство склада-терминала класса А
- 2019г.** - Собственные американки диаметром до 63 мм
Бесшумная канализация серии «Elite»
Производство кранов ППР в России
Производство латунных кранов и фитингов
- 2020г.** - производство трубы PE-Xa / EVONH
- 2021г.** - производство трубы PE-RT / EVONH / PE-RT



Вся продукция ООО «РТП»:

- // Изготовлена в соответствии с ГОСТ 32415-2013, ГОСТ 53630-2009, ГОСТ 18899-2001
- // маркирована штрих-кодом EAN 13
- // сертифицирована для продаж на территории РФ, ТС и стран СНГ
- // прошла 4 ступенчатый контроль качества

На сегодняшний день компания:

- // Добилась лидирующих позиций на рынке
- // Имеет 3 завода на территории РФ
- // Имеет современное европейское оборудование: более 25 экструзионных линий, более 65 термопластавтоматов ведущих брендов: Battenfeld, Cincinnati Extrusion, Maillefer, Sarem Makina и др.
- // Использует высококачественное первичное сырье, комплектуящие из Турции и Германии
- // Производит более 2500 наименований
- // Имеет более 45000 кв.метров площади закрытых складских помещений
- // Имеет собственное производство изделий из латуни
- // Работает со всеми каналами сбыта: оптовыми, строительными организациями, крупными розничными DIY-сетями
- // Перерабатывает более 30 тысяч тонн сырья за год



В 2017 году компания ООО "РТП" внедрила на своем предприятии систему экологического менеджмента ISO 14001:2015, а также систему менеджмента качества ISO 9001:2015

Выпускаемая продукция:

Система ALPHA

- Трубы напорные из полипропилена рандом сополимера PP-R номинальным диаметром от 20 до 160 мм и соединительные детали к ним из полипропилена белого, серого, зеленого цвета
- Трубы напорные из полипропилена армированные, стекловолокном (PP-R/PP-R GF/PP-R), номинальным диаметром от 20 до 160 мм
- Трубы напорные из полипропилена, армированные алюминиевой фольгой (PP-R/AL/PP-R), номинальным диаметром от 20 до 63 мм

Система BETA

- Трубы канализационные и фасонные части к ним из полипропилена для систем внутренней канализации диаметром 32-125 мм

Система BETA ORANGE

- Трубы и фасонные части из полипропилена для систем наружной канализации диаметром 110-200 мм

Система BETA ELITE

- Трубы и фасонные части для малолушумной канализации диаметром 50, 75, 110 и 160 мм

Система GAMMA

- Трубы напорные ПНД диаметром 20-63 мм
- Детали соединительные компрессионного типа из полипропилена номинальным диаметром от 20 до 110 мм

Система SIGMA

- Латунные краны и фитинги размером от 3/8" до 2"

Система DELTA

- Трубы PE-Ха/EVOH SDR 7.4 из сшитого полиэтилена номинальным диаметром от 16 до 32 мм
- Латунные аксиальные фитинги номинальным диаметром от 16 до 32 мм

Система OMEGA

- Трубы для теплого пола из термостойкого полиэтилена (PE-RT) номинальным диаметром 16 и 20 мм (толщина стенки 2.0 мм)
- Трубы PE-Ха/EVOH из сшитого полиэтилена номинальным диаметром 16 и 20 мм (толщина стенки 2.0 мм)
- Трубы PE-RT/EVOH/PERT, пятислойная, диаметром 16 и 20 мм (толщина стенки 2.0 мм)

МОЩНАЯ ПРОИЗВОДСТВЕННАЯ БАЗА НА ТЕРРИТОРИИ РОССИИ

3

завода в России

> 2500

видов производимой продукции

> 25

экструзионных линий

> 45000

кв. метров - площадь складских помещений

> 65

термопласт-автоматов

> 30000

тонн сырья завод перерабатывает за год

50

лет - срок службы продукции RTP

на 10 млн

рублей - продукция застрахована

РЕГИОНЫ ПРИСУТСТВИЯ ПРОДУКЦИИ ТМ «RTP» И СОБСТВЕННЫЕ ЗАВОДЫ



- ▶ **Производство в Москве:**
г.о. Егорьевск, с.Лелечи, стр.61Б
- ▶ **Производство в Новосибирске:**
ул. Станционная, д. 60/9
- ▶ **Производство в Краснодаре:**
Майский проезд, 16/2



Цех ТПА
(Термопластавтоматов)



Крупнейший в России трубный цех по производству полипропиленовых и полиэтиленовых труб для систем отопления, водоснабжения



Цех по производству канализации



Собственное производство изделий из латуни



Современная лаборатория



Отгрузочный склад-терминал класса «А»



Цех автоматизированной упаковки



СИСТЕМА ALPHA

Трубы и фитинги PP-R для систем отопления, холодного и горячего водоснабжения



длительный срок службы трубопроводов – не менее 50 лет в системах холодного водоснабжения;



использование первичного сырья при производстве труб и фитингов;



номинальное давление на фитинги - 2.5 МПа;



изготовление закладной детали из латуни типа CW617N (ЛС-59-2) методом горячей штамповки с последующей механической обработкой и гальваническим покрытием никелем;



полное отсутствие коррозии и зарастания сечения в процессе эксплуатации;



простота и увеличение скорости монтажа трубопровода в 5-7 раз по сравнению с металлическим;



полная герметичность сварных соединений;



высокая химическая стойкость полипропиленовых трубопроводов и фитингов;



меньший (по сравнению с металлическими трубами) уровень шума потока жидкости;



при наличии давления система выдерживает несколько циклов замерзания без разрушения;



материал экологически безопасен и не выделяет вредных веществ при эксплуатации трубопровода.



Преимущества труб и фитингов системы ALPHA TM "РТП"

Собственное производство закладных

В 2018 году компания "РТП" открыла собственное производство высококачественных закладных деталей из латуни марки CW617N (ЛС-59-2) для комбинированных фитингов

Собственная испытательная лаборатория

Является одной из ступеней контроля качества. С 2017 года лаборатория "РТП" производит испытания готовой продукции, подтверждая тем самым высокое качество труб и фитингов на соответствие ГОСТ 32415-2013

Номинальное давление фитингов - 2.5 МПа

Каждый фитинг, производимый заводом "РТП", рассчитан на номинальное давление 2.5 МПа (25 бар) и имеет срок службы не менее 50 лет

Многоступенчатый контроль качества продукции

Компания "РТП" гордится качеством своей продукции, которая проходит многоуровневый контроль прежде, чем попадет к конечному потребителю. Это:

- входной контроль сырья и материалов,
- производственный контроль выпускаемой продукции,
- а также контроль качества готовой продукции

Бесперебойные поставки сырья

Качественная работа отдела закупок и служба логистики обеспечивает постоянное наличие на складе не только качественного сырья, но, как следствие, и товарного запаса

PN10 SDR 11 (холодная вода)



| DN номинальный диаметр, мм | Толщина стенки, мм | Кол-во в упаковке, м/шт. (4 метра) | Кол-во в упаковке, м/шт. (2 метра) | Цвет |
|----------------------------|--------------------|------------------------------------|------------------------------------|-------------|
| 20 | 1,9 | 100/25 | 50/25 | белый/серый |
| 25 | 2,3 | 100/25 | 50/25 | белый/серый |
| 32 | 2,9 | 60/15 | 30/15 | белый/серый |
| 40 | 3,7 | 40/10 | 20/10 | белый/серый |
| 50 | 4,5 | 32/8 | 16/8 | белый/серый |
| 63 | 5,8 | 20/5 | 10/5 | белый/серый |
| 75 | 6,8 | 12/3 | | белый |
| 90 | 8,2 | 8/2 | | белый |
| 110 | 10 | 8/2 | | белый |
| 125 | 11,4 | 4/1 | | белый |
| 140 | 12,7 | 4/1 | | белый |
| 160 | 14,6 | 4/1 | | белый |



PN 16 SDR 7.4 (холодная вода)

| DN номинальный диаметр, мм | Толщина стенки, мм | Кол-во в упаковке, м/шт. (4 метра) | Цвет |
|----------------------------|--------------------|------------------------------------|-------------|
| 20 | 2,8 | 100/25 | белый/серый |
| 25 | 3,5 | 100/25 | белый/серый |
| 32 | 4,4 | 60/15 | белый/серый |



PN 20 SDR 6 (горячая и холодная вода)

| DN номинальный диаметр, мм | Толщина стенки, мм | Кол-во в упаковке, м/шт. (4 метра) | Кол-во в упаковке, м/шт. (2 метра) | Цвет |
|----------------------------|--------------------|------------------------------------|------------------------------------|-------------|
| 20 | 3,4 | 100/25 | 50/25 | белый/серый |
| 25 | 4,2 | 100/25 | 50/25 | белый/серый |
| 32 | 5,4 | 60/15 | 30/15 | белый/серый |
| 40 | 6,7 | 40/10 | 20/10 | белый/серый |
| 50 | 8,3 | 32/8 | 16/8 | белый/серый |
| 63 | 10,5 | 20/5 | 10/5 | белый/серый |
| 75 | 12,5 | 12/3 | | белый |
| 90 | 15 | 8/2 | | белый |
| 110 | 18,3 | 8/2 | | белый |
| 125 | 20,8 | 4/1 | | белый |
| 140 | 23,3 | 4/1 | | белый |
| 160 | 26,6 | 4/1 | | белый |

ПРИМЕНЕНИЕ PP-R ТРУБ СИСТЕМЫ ALPHA

| СФЕРА ПРИМЕНЕНИЯ | PN10 SDR11 | PN16* SDR7.4 | PN20 SDR6 | PN20 SDR7.4 glass fiber | PN25 SDR6 glass fiber | PN25 SDR6 aluminum |
|---|------------|--------------|-----------|-------------------------|-----------------------|--------------------|
| холодная вода | ✓ | ✓ | ✓ | ✓ | ✓ | ✓ |
| холодная и горячая вода | | ✓ | ✓ | ✓ | ✓ | ✓ |
| низкотемпературное отопление (до 60°C) | | ✓ | | ✓ | ✓ | ✓ |
| высокотемпературное отопление (до 80°C) | | | | | ✓ | ✓ |

* Горячая вода - до 60°C. Подробные технические характеристики трубы PN16, а также назначение и условия эксплуатации можно уточнить в техническом отделе компании либо на официальном сайте rorturplast.ru

PN 20 SDR 7.4 (армированная стекловолокном)



| DN номинальный диаметр, мм | Толщина стенки, мм | Кол-во в упаковке, м/шт. (4 метра) | Кол-во в упаковке, м/шт. (2 метра) | Цвет |
|----------------------------|--------------------|------------------------------------|------------------------------------|-------------|
| 20 | 2,8 | 100/25 | 50/25 | белый/серый |
| 25 | 3,5 | 100/25 | 50/25 | белый/серый |
| 32 | 4,4 | 60/15 | 30/15 | белый/серый |
| 40 | 5,5 | 40/10 | 20/10 | белый/серый |
| 50 | 6,9 | 32/8 | 16/8 | белый/серый |
| 63 | 8,6 | 20/5 | 10/5 | белый/серый |
| 75 | 10,3 | 12/3 | | белый |
| 90 | 12,3 | 8/2 | | белый |
| 110 | 15,1 | 8/2 | | белый |
| 125 | 17,1 | 4/1 | | белый |
| 140 | 19,2 | 4/1 | | белый |
| 160 | 21,9 | 4/1 | | белый |

PN 25 SDR 6 (армированная стекловолокном)




| DN номинальный диаметр, мм | Толщина стенки, мм | Кол-во в упаковке, м/шт. (4 метра) | Кол-во в упаковке, м/шт. (2 метра) | Цвет |
|----------------------------|--------------------|------------------------------------|------------------------------------|-------------|
| 20 | 3,4 | 100/25 | 50/25 | белый/серый |
| 25 | 4,2 | 100/25 | 50/25 | белый/серый |
| 32 | 5,4 | 60/15 | 30/15 | белый/серый |
| 40 | 6,7 | 40/10 | 20/10 | белый/серый |
| 50 | 8,3 | 32/8 | 16/8 | белый/серый |
| 63 | 10,5 | 20/5 | 10/5 | белый/серый |
| 75 | 12,5 | 12/3 | | белый |
| 90 | 15 | 8/2 | | белый |
| 110 | 18,3 | 8/2 | | белый |
| 125 | 20,8 | 4/1 | | белый |
| 140 | 23,3 | 4/1 | | белый |
| 160 | 26,6 | 4/1 | | белый |

PN25 SDR 6 (армированная алюминием по центру)




| DN номинальный диаметр, мм | Толщина стенки, мм | Кол-во в упаковке, м/шт. (4 метра) | Кол-во в упаковке, м/шт. (2 метра) | Цвет |
|----------------------------|--------------------|------------------------------------|------------------------------------|-------------|
| 20 | 3,4 | 100/25 | 50/25 | белый/серый |
| 25 | 4,2 | 100/25 | 50/25 | белый/серый |
| 32 | 5,4 | 60/15 | 30/15 | белый/серый |
| 40 | 6,7 | 40/10 | 20/10 | белый/серый |
| 50 | 8,3 | 32/8 | 16/8 | белый/серый |
| 63 | 10,5 | 20/5 | 10/5 | белый/серый |
| 75 | 12,5 | 8/2 | | белый |
| 90 | 15 | 8/2 | | белый |
| 110 | 18,3 | 4/1 | | белый |

МУФТА соединительная



| Типо-размер | Цвет | Кол-во шт. в уп. |
|-------------|-------------|------------------|
| 20 | белый/серый | 500/50 |
| 25 | белый/серый | 400/50 |
| 32 | белый/серый | 245/35 |
| 40 | белый/серый | 140/20 |
| 50 | белый/серый | 100/10 |
| 63 | белый/серый | 24/6 |
| 75 | белый | 18/2 |
| 90 | белый | 10/2 |
| 110 | белый | 10/1 |
| 125 | белый | 6/1 |
| 140 | белый | 9/1 |
| 160 | белый | 4/1 |

МУФТА переходная, внутр/наруж




| Типо-размер | Цвет | Кол-во шт. в уп. |
|-------------|-------------|------------------|
| 25/20 | белый/серый | 350/50 |
| 32/20 | белый/серый | 270/45 |
| 32/25 | белый/серый | 200/50 |
| 40/20 | белый/серый | 160/20 |
| 40/25 | белый/серый | 160/20 |
| 40/32 | белый/серый | 120/20 |
| 50/20 | белый/серый | 96/12 |
| 50/25 | белый/серый | 80/10 |
| 50/32 | белый/серый | 80/10 |
| 50/40 | белый/серый | 64/8 |
| 63/25 | белый/серый | 120/10 |
| 63/32 | белый/серый | 50/10 |
| 63/40 | белый/серый | 48/8 |
| 63/50 | белый/серый | 48/8 |
| 75/50 | белый | 26/2 |
| 75/63 | белый | 26/2 |
| 90/50 | белый | 12/1 |
| 90/63 | белый | 12/2 |
| 90/75 | белый | 12/2 |
| 110/63 | белый | 6/1 |
| 110/75 | белый | 8/1 |
| 110/90 | белый | 8/1 |
| 125/63 | белый | 16/1 |
| 125/75 | белый | 16/1 |
| 125/90 | белый | 16/1 |
| 125/110 | белый | 9/1 |
| 140/125 | белый | 6/1 |
| 160/125 | белый | 6/1 |
| 160/140 | белый | 4/1 |

МУФТА с накладной гайкой



| Типо-размер | Цвет | Кол-во шт. в уп. |
|-------------|-------------|------------------|
| 20x1/2" | белый/серый | 125/25 |
| 20x3/4" | белый/серый | 125/25 |
| 25x3/4" | белый/серый | 120/40 |
| 25x1" | белый/серый | 80/20 |
| 32x1" | белый/серый | 60/10 |
| 32x1 1/4" | белый | 40/10 |

МУФТА переходная, внутр/внутр



| Типо-размер | Цвет | Кол-во шт. в уп. |
|-------------|-------------|------------------|
| 25/20 | белый/серый | 200/50 |
| 32/20 | белый/серый | 250/25 |
| 32/25 | белый/серый | 150/25 |
| 40/20 | белый | 150/1 |
| 40/25 | белый | 150/1 |
| 40/32 | белый | 200/20 |
| 50/20 | белый | 200/20 |
| 50/25 | белый | 200/20 |
| 50/32 | белый | 150/15 |
| 50/40 | белый | 120/15 |
| 63/20 | белый | 80/10 |
| 63/25 | белый | 80/10 |
| 63/32 | белый | 80/10 |
| 63/40 | белый | 80/10 |
| 63/50 | белый | 60/6 |
| 75/32 | белый | 60/10 |
| 75/40 | белый | 60/10 |
| 75/50 | белый | 60/10 |
| 75/63 | белый | 40/5 |
| 90/32 | белый | 40/4 |
| 90/40 | белый | 36/4 |
| 90/50 | белый | 36/4 |
| 90/63 | белый | 36/4 |
| 90/75 | белый | 24/2 |
| 110/50 | белый | 20/1 |
| 110/63 | белый | 20/1 |
| 110/75 | белый | 20/1 |
| 110/90 | белый | 15/1 |
| 125/110 | белый | 11/1 |
| 160/110 | белый | 8/1 |

МУФТА комб., внутр. резьба

| Типо-размер | Цвет | Кол-во шт. в уп. |
|----------------------|-------------|------------------|
| 20x1/2" | белый/серый | 150/25 |
| 20x3/4" | белый/серый | 90/15 |
| 25x1/2" | белый/серый | 120/20 |
| 25x3/4" | белый/серый | 120/20 |
| 25x1" | белый/серый | 70/10 |
| 32x1/2" | белый/серый | 120/20 |
| 32x3/4" | белый/серый | 100/20 |
| 32x1" | белый/серый | 60/15 |
| 32x1" (под ключ) | белый | 50/2 |
| 40x1 1/4" (под ключ) | белый/серый | 36/6 |
| 50x1 1/2" (под ключ) | белый/серый | 24/2 |
| 63x2" (под ключ) | белый/серый | 12/2 |
| 75x2 1/2" | белый | 8/1 |
| 90x3" | белый | 5/1 |
| 110x4" | белый | 3/1 |



МУФТА комб., наруж. резьба

| Типо-размер | Цвет | Кол-во шт. в уп. |
|----------------------|-------------|------------------|
| 20x1/2" | белый/серый | 150/25 |
| 20x3/4" | белый/серый | 90/15 |
| 25x1/2" | белый/серый | 120/20 |
| 25x3/4" | белый/серый | 80/20 |
| 25x1" | белый/серый | 60/10 |
| 32x1/2" | белый/серый | 90/15 |
| 32x3/4" | белый/серый | 80/20 |
| 32x1" | белый/серый | 60/15 |
| 32x1" (под ключ) | белый | 40/5 |
| 40x1 1/4" (под ключ) | белый/серый | 48/6 |
| 50x1 1/2" (под ключ) | белый/серый | 22/2 |
| 63x2" (под ключ) | белый/серый | 12/2 |
| 75x2 1/2" | белый | 6/1 |
| 90x3" | белый | 5/1 |
| 110x4" | белый | 2/1 |

АМЕРИКАНКА

внутренняя резьба

| Типо-размер | Цвет | Кол-во шт. в уп. |
|-------------|-------------|------------------|
| 20x1/2" | белый/серый | 200/20 |
| 20x3/4" | белый/серый | 200/20 |
| 20x1" | белый/серый | 100/10 |
| 25x1/2" | белый/серый | 140/10 |
| 25x3/4" | белый/серый | 140/10 |
| 25x1" | белый/серый | 120/10 |
| 32x3/4" | белый/серый | 100/10 |
| 32x1" | белый/серый | 90/10 |
| 32x1 1/4" | белый/серый | 80/10 |
| 40x1 1/4" | белый/серый | 50/5 |
| 50x1 1/2" | белый/серый | 24/4 |
| 63x2" | белый/серый | 14/1 |
| 75x2 1/2" | белый | 5/1 |
| 90x3" | белый | 3/1 |



АМЕРИКАНКА

наружная резьба

| Типо-размер | Цвет | Кол-во шт. в уп. |
|-------------|-------------|------------------|
| 20x1/2" | белый/серый | 200/20 |
| 20x3/4" | белый/серый | 200/20 |
| 20x1" | белый/серый | 100/10 |
| 25x1/2" | белый/серый | 140/10 |
| 25x3/4" | белый/серый | 120/10 |
| 25x1" | белый/серый | 100/10 |
| 32x3/4" | белый/серый | 80/10 |
| 32x1" | белый/серый | 80/10 |
| 32x1 1/4" | белый/серый | 70/10 |
| 40x1 1/4" | белый/серый | 40/5 |
| 50x1 1/2" | белый/серый | 20/2 |
| 63x2" | белый/серый | 12/1 |
| 75x2 1/2" | белый | 4/1 |
| 90x3" | белый | 3/1 |

АМЕРИКАНКА ELITE

внутренняя резьба

| Типо-размер | Цвет | Кол-во шт. в уп. |
|-------------|-------|------------------|
| 20x1/2" | белый | 200/20 |
| 25x3/4" | белый | 140/10 |
| 32x1" | белый | 90/10 |



АМЕРИКАНКА ELITE

наружная резьба

| Типо-размер | Цвет | Кол-во шт. в уп. |
|-------------|-------|------------------|
| 20x1/2" | белый | 200/20 |
| 25x3/4" | белый | 120/10 |
| 32x1" | белый | 60/10 |

РАЗЪЕМНОЕ СОЕДИНЕНИЕ

наруж/наруж

| Типо-размер | Цвет | Кол-во шт. в уп. |
|-------------|-------|------------------|
| 20 | белый | 125/25 |
| 25 | белый | 90/10 |
| 32 | белый | 50/10 |

МУФТА разъемная

пластиковая

| Типо-размер | Цвет | Кол-во шт. в уп. |
|-------------|-------|------------------|
| 20 | белый | 300/30 |
| 25 | белый | 160/20 |
| 32 | белый | 100/10 |
| 40 | белый | 50/5 |

МУФТА PP-R пластиковая

разъемная, внутренняя резьба

| Типо-размер | Цвет | Кол-во шт. в уп. |
|-------------|-------|------------------|
| 20x1/2" | белый | 240/20 |
| 25x3/4" | белый | 200/20 |
| 32x1" | белый | 150/15 |

НИППЕЛЬНОЕ СОЕДИНЕНИЕ

с внутренней резьбой под ключ

| Типо-размер | Цвет | Кол-во шт. в уп. |
|-------------|-------|------------------|
| 20x1/2" | белый | 200/25 |
| 25x3/4" | белый | 120/15 |
| 32x1" | белый | 70/10 |
| 40x1 1/4" | белый | 50/10 |
| 50x1 1/2" | белый | 30/5 |
| 63x2" | белый | 14/2 |

ШТУЦЕР под пробку

с накидной гайкой

| Типо-размер | Цвет | Кол-во шт. в уп. |
|-------------|-------|------------------|
| 20x3/4" | белый | 240/40 |
| 25x1" | белый | 160/20 |
| 32x1 1/4" | белый | 80/10 |

МУФТА для радиатора

наружная резьба

| Типо-размер | Цвет | Кол-во шт. в уп. |
|-------------|-------|------------------|
| 20x1/2" | белый | 120/30 |
| 20x3/4" | белый | 90/30 |
| 25x3/4" | белый | 80/20 |

МУФТА разъемная

внутр/внутр

| Типо-размер | Цвет | Кол-во шт. в уп. |
|-------------|-------|------------------|
| 20 | белый | 100/5 |
| 25 | белый | 60/10 |
| 32 | белый | 50/10 |
| 40 | белый | 35/5 |
| 50 | белый | 16/4 |
| 63 | белый | 10/1 |

МУФТА PP-R пластиковая

разъемная, наружная резьба

| Типо-размер | Цвет | Кол-во шт. в уп. |
|-------------|-------|------------------|
| 20x1/2" | белый | 240/20 |
| 25x3/4" | белый | 200/20 |
| 32x1" | белый | 150/15 |

НИППЕЛЬНОЕ СОЕДИНЕНИЕ

с наружной резьбой под ключ

| Типо-размер | Цвет | Кол-во шт. в уп. |
|-------------|-------|------------------|
| 20x1/2" | белый | 200/20 |
| 25x3/4" | белый | 120/15 |
| 32x1" | белый | 60/10 |
| 40x1 1/4" | белый | 40/5 |
| 50x1 1/2" | белый | 30/5 |
| 63x2" | белый | 14/2 |

МУФТА с накидной гайкой

на пластиковом штуцере

| Типо-размер | Цвет | Кол-во шт. в уп. |
|-------------|-------|------------------|
| 20x1/2" | белый | 300/50 |
| 20x3/4" | белый | 200/40 |
| 25x3/4" | белый | 160/40 |

ШТУЦЕР евроконус с накидной гайкой

| Типо-размер | Цвет | Кол-во шт. в уп. |
|-------------|-------|------------------|
| 20x3/4" | белый | 360/20 |

ПЕРЕХОДНИК (ШТУЦЕР) с PP-R на PE-Xa

| Типо-размер | Цвет | Кол-во шт. в уп. |
|-------------|-------|------------------|
| 20x1/2" | белый | 300/50 |

ПЕРЕХОДНИК (МУФТА) с PP-R на PE-Xa

| Типо-размер | Цвет | Кол-во шт. в уп. |
|-------------|-------|------------------|
| 20x1/2" | белый | 150/30 |

УГОЛЬНИКИ PP-R ДЛЯ СИСТЕМЫ ALPHA

УГОЛЬНИК 45°

| Типо-размер | Цвет | Кол-во шт. в уп. |
|-------------|-------------|------------------|
| 20 | белый/серый | 525/75 |
| 25 | белый/серый | 320/40 |
| 32 | белый/серый | 150/25 |
| 40 | белый/серый | 108/12 |
| 50 | белый/серый | 56/7 |
| 63 | белый/серый | 30/5 |
| 75 | белый | 20/4 |
| 90 | белый | 6/1 |
| 110 | белый | 6/1 |
| 125 | белый | 4/1 |
| 140 | белый | 1 |
| 160 | белый | 1 |

УГОЛЬНИК 90°

| Типо-размер | Цвет | Кол-во шт. в уп. |
|-------------|-------------|------------------|
| 20 | белый/серый | 400/50 |
| 25 | белый/серый | 240/30 |
| 32 | белый/серый | 160/20 |
| 40 | белый/серый | 80/10 |
| 50 | белый/серый | 48/6 |
| 63 | белый/серый | 24/4 |
| 75 | белый | 6/1 |
| 90 | белый | 5/1 |
| 110 | белый | 4/1 |
| 125 | белый | 4/1 |
| 140 | белый | 2/1 |
| 160 | белый | 1 |

УГОЛЬНИК 45°

внутр/наруж

| Типо-размер | Цвет | Кол-во шт. в уп. |
|-------------|-------|------------------|
| 20x45° | белый | 180/60 |
| 25x45° | белый | 120/40 |
| 32x45° | белый | 50/10 |

УГОЛЬНИК 90°

переходной, внутр/внутр

| Типо-размер | Цвет | Кол-во шт. в уп. |
|-------------|-------------|------------------|
| 20/25 | белый/серый | 200/50 |
| 20/32 | белый/серый | 120/30 |
| 25/32 | белый/серый | 90/30 |

УГОЛЬНИК 90°

внутр/наруж

| Типо-размер | Цвет | Кол-во шт. в уп. |
|-------------|-------------|------------------|
| 20x90° | белый/серый | 200/50 |
| 25x90° | белый/серый | 120/30 |
| 32x90° | белый/серый | 60/20 |

УГОЛЬНИК 90°

переходной, внутр/наруж

| Типо-размер | Цвет | Кол-во шт. в уп. |
|-------------|-------|------------------|
| 25/20 | белый | 400/40 |
| 32/20 | белый | 300/30 |
| 32/25 | белый | 250/25 |

УГОЛЬНИК комбинированный с внутренней резьбой



| Типо-размер | Цвет | Кол-во шт. в уп. |
|----------------------|-------------|------------------|
| 20x1/2" | белый/серый | 120/20 |
| 20x3/4" | белый/серый | 75/25 |
| 25x1/2" | белый/серый | 100/25 |
| 25x3/4" | белый/серый | 60/20 |
| 32x1/2" | белый/серый | 60/15 |
| 32x3/4" | белый/серый | 60/15 |
| 32x1 | белый/серый | 36/12 |
| 32x1" (под ключ) | белый | 40/10 |
| 40x1 1/4" (под ключ) | белый | 20/5 |

УГОЛЬНИК с креплением, внутренняя резьба



| Типо-размер | Цвет | Кол-во шт. в уп. |
|-------------|-------------|------------------|
| 20x1/2" | белый/серый | 75/25 |
| 20x3/4" | белый/серый | 80/20 |
| 25x1/2" | белый/серый | 60/20 |
| 25x3/4" | белый/серый | 60/20 |

УГОЛЬНИК для радиатора с наружной резьбой



| Типо-размер | Цвет | Кол-во шт. в уп. |
|-------------|-------|------------------|
| 20x1/2" | белый | 100/25 |
| 20x3/4" | белый | 60/15 |
| 25x3/4" | белый | 60/15 |

ВОДРОЗЕТКА двойная, наружная резьба



| Типо-размер | Цвет | Кол-во шт. в уп. |
|-------------|-------------|------------------|
| 20x1/2" | белый/серый | 24/6 |
| 25x1/2" | белый/серый | 18/6 |

ВОДРОЗЕТКА двойная, внутренняя резьба



| Типо-размер | Цвет | Кол-во шт. в уп. |
|-------------|-------------|------------------|
| 20x1/2" | белый/серый | 24/8 |
| 25x1/2" | белый/серый | 18/6 |

УГОЛЬНИК комбинированный с наружной резьбой



| Типо-размер | Цвет | Кол-во шт. в уп. |
|----------------------|-------------|------------------|
| 20x1/2" | белый/серый | 120/20 |
| 20x3/4" | белый/серый | 75/25 |
| 25x1/2" | белый/серый | 100/25 |
| 25x3/4" | белый/серый | 60/20 |
| 32x1/2" | белый/серый | 60/15 |
| 32x3/4" | белый/серый | 45/15 |
| 32x1" | белый/серый | 40/10 |
| 32x1" (под ключ) | белый | 40/10 |
| 40x1 1/4" (под ключ) | белый | 20/5 |

УГОЛЬНИК с креплением, наружная резьба



| Типо-размер | Цвет | Кол-во шт. в уп. |
|-------------|-------------|------------------|
| 20x1/2" | белый/серый | 75/25 |
| 20x3/4" | белый/серый | 60/20 |
| 25x1/2" | белый/серый | 60/20 |
| 25x3/4" | белый/серый | 60/20 |

УГОЛЬНИК с накидной гайкой



| Типо-размер | Цвет | Кол-во шт. в уп. |
|-------------|-------------|------------------|
| 20x1/2" | белый/серый | 140/20 |
| 20x3/4" | белый/серый | 80/20 |
| 25x3/4" | белый/серый | 80/20 |
| 25x1" | белый/серый | 40/10 |
| 32x1" | белый/серый | 30/10 |
| 32x1 1/4" | белый | 40/10 |

ВОДРОЗЕТКА для гипсокартона



| Типо-размер | Цвет | Кол-во шт. в уп. |
|-------------|-------|------------------|
| 20x1/2" | белый | 60/10 |

НАСТЕННЫЙ КОМПЛЕКТ универсальный



| Типо-размер | Цвет | Кол-во шт. в уп. |
|-------------|-------------|------------------|
| 20x1/2" | белый/серый | 16/4 |
| 25x1/2" | белый | 12/4 |

ТРОЙНИК

| Типо-размер | Цвет | Кол-во шт. в уп. |
|-------------|-------------|------------------|
| 20 | белый/серый | 280/40 |
| 25 | белый/серый | 175/25 |
| 32 | белый/серый | 105/15 |
| 40 | белый/серый | 64/8 |
| 50 | белый/серый | 42/6 |
| 63 | белый/серый | 24/2 |
| 75 | белый | 12/2 |
| 90 | белый | 4/1 |
| 110 | белый | 3/1 |
| 125 | белый | 3/1 |
| 140 | белый | 2/1 |
| 160 | белый | 2/1 |

ТРОЙНИК переходной

| Типо-размер | Цвет | Кол-во шт. в уп. |
|-------------|-------------|------------------|
| 20/25/20 | белый | 300/1 |
| 25/20/20 | белый/серый | 100/25 |
| 25/20/25 | белый/серый | 210/30 |
| 25/25/20 | белый/серый | 90/30 |
| 25/32/25 | белый/серый | 150/1 |
| 32/20/20 | белый/серый | 200/20 |
| 32/20/25 | белый/серый | 60/20 |
| 32/20/32 | белый/серый | 105/15 |
| 32/25/20 | белый/серый | 200/20 |
| 32/25/25 | белый/серый | 150/25 |
| 32/25/32 | белый/серый | 105/15 |
| 32/32/25 | белый/серый | 52/13 |
| 32/50/32 | белый/серый | 60/6 |
| 40/20/40 | белый/серый | 80/10 |
| 40/25/40 | белый/серый | 90/9 |
| 40/32/32 | белый/серый | 100/10 |
| 40/32/40 | белый/серый | 81/9 |
| 40/50/40 | белый/серый | 50/5 |
| 50/20/50 | белый/серый | 48/6 |
| 50/25/50 | белый/серый | 48/6 |
| 50/32/32 | белый/серый | 60/6 |
| 50/32/40 | белый/серый | 64/8 |
| 50/32/50 | белый/серый | 48/6 |
| 50/40/32 | белый/серый | 60/6 |
| 50/40/40 | белый/серый | 50/5 |
| 50/40/50 | белый | 30/1 |
| 50/50/32 | белый/серый | 60/6 |
| 50/50/40 | белый | 40/5 |
| 63/20/63 | белый/серый | 32/4 |
| 63/25/63 | белый/серый | 32/4 |
| 63/32/63 | белый/серый | 32/4 |
| 63/40/63 | белый/серый | 24/2 |
| 63/50/63 | белый | 18/1 |
| 75/20/75 | белый | 12/1 |
| 75/25/75 | белый | 12/1 |

ТРОЙНИК переходной

| Типо-размер | Цвет | Кол-во шт. в уп. |
|-------------|-------|------------------|
| 75/32/75 | белый | 24/2 |
| 75/40/75 | белый | 12/1 |
| 75/50/75 | белый | 12/2 |
| 75/63/75 | белый | 12/2 |
| 90/20/90 | белый | 10/1 |
| 90/25/90 | белый | 10/1 |
| 90/32/90 | белый | 18/1 |
| 90/40/90 | белый | 12/1 |
| 90/50/90 | белый | 8/1 |
| 90/63/90 | белый | 4/1 |
| 90/75/90 | белый | 8/1 |
| 110/20/110 | белый | 4/1 |
| 110/25/110 | белый | 4/1 |
| 110/32/110 | белый | 4/1 |
| 110/40/110 | белый | 4/1 |
| 110/50/110 | белый | 8/1 |
| 110/63/110 | белый | 6/1 |
| 110/75/110 | белый | 3/1 |
| 110/90/110 | белый | 3/1 |
| 125/20/125 | белый | 4/1 |
| 125/25/125 | белый | 4/1 |
| 125/32/125 | белый | 4/1 |
| 125/40/125 | белый | 4/1 |
| 125/50/125 | белый | 4/1 |
| 125/63/125 | белый | 4/1 |
| 125/75/125 | белый | 4/1 |
| 125/90/125 | белый | 4/1 |
| 125/110/125 | белый | 4/1 |
| 140/20/140 | белый | 2/1 |
| 140/25/140 | белый | 2/1 |
| 140/32/140 | белый | 2/1 |
| 140/40/140 | белый | 2/1 |
| 140/50/140 | белый | 2/1 |
| 140/63/140 | белый | 2/1 |
| 140/75/140 | белый | 2/1 |
| 140/90/140 | белый | 2/1 |
| 140/110/140 | белый | 2/1 |
| 140/125/140 | белый | 1 |
| 160/20/160 | белый | 1 |
| 160/25/160 | белый | 1 |
| 160/32/160 | белый | 1 |
| 160/40/160 | белый | 1 |
| 160/50/160 | белый | 1 |
| 160/63/160 | белый | 1 |
| 160/75/160 | белый | 1 |
| 160/90/160 | белый | 1 |
| 160/110/160 | белый | 1 |
| 160/125/160 | белый | 1 |
| 160/140/160 | белый | 1 |

ТРОЙНИК двухплоскостной

| Типо-размер | Цвет | Кол-во шт. в уп. |
|-------------|-------|------------------|
| 20 | белый | 400/50 |
| 25 | белый | 200/25 |

ТРОЙНИК комбинированный с внутренней резьбой

| Типо-размер | Цвет | Кол-во шт. в уп. |
|----------------------|-------------|------------------|
| 20x1/2" | белый/серый | 90/15 |
| 20x3/4" | белый/серый | 90/15 |
| 25x1/2" | белый/серый | 80/20 |
| 25x3/4" | белый/серый | 60/15 |
| 32x1/2" | белый/серый | 40/10 |
| 32x3/4" | белый/серый | 40/10 |
| 32x1 | белый/серый | 40/10 |
| 40x1 1/4" (под ключ) | белый/серый | 16/2 |
| 50x1 1/2" (под ключ) | белый/серый | 10/2 |

ТРОЙНИК с накидной гайкой

| Типо-размер | Цвет | Кол-во шт. в уп. |
|--------------|-------------|------------------|
| 20x1/2"x20 | белый/серый | 100/20 |
| 20x3/4"x20 | белый/серый | 80/20 |
| 25x3/4"x25 | белый/серый | 80/20 |
| 25x1"x25 | белый/серый | 30/10 |
| 32x1"x32 | белый/серый | 30/10 |
| 32x1 1/4"x32 | белый | 30/10 |

ТРОЙНИК комбинированный с наружной резьбой

| Типо-размер | Цвет | Кол-во шт. в уп. |
|----------------------|-------------|------------------|
| 20x1/2" | белый/серый | 90/15 |
| 20x3/4" | белый/серый | 90/15 |
| 25x1/2" | белый/серый | 80/20 |
| 25x3/4" | белый/серый | 60/15 |
| 32x1/2" | белый/серый | 30/10 |
| 32x3/4" | белый/серый | 30/10 |
| 32x1 | белый/серый | 30/10 |
| 40x1 1/4" (под ключ) | белый/серый | 16/2 |
| 50x1 1/2" (под ключ) | белый/серый | 10/2 |

ЗАПОРНО-РЕГУЛИРОВОЧНАЯ АРМАТУРА PP-R

КРАН ШАРОВОЙ

полнопроходной

| Типо-размер | Цвет | Кол-во шт. в уп. |
|-------------|-------------|------------------|
| 20 | белый/серый | 50/10 |
| 25 | белый/серый | 30/10 |
| 32 | белый/серый | 20/5 |
| 40 | белый/серый | 12/3 |
| 50 | белый/серый | 6/1 |
| 63 | белый/серый | 4/1 |
| 75 | белый | 4/1 |
| 90 | белый | 1 |
| 110 | белый | 1 |

КРАН ШАРОВОЙ

стандартный проход

| Типо-размер | Цвет | Кол-во шт. в уп. |
|-------------|-------------|------------------|
| 20 | белый/серый | 60/10 |
| 25 | белый/серый | 40/10 |
| 32 | белый/серый | 20/5 |
| 40 | белый/серый | 12/3 |
| 50 | белый/серый | 6/1 |
| 63 | белый/серый | 4/1 |
| 75 | белый/серый | 4/1 |

КРАН ШАРОВОЙ

стандарт, Бабочка

| Типо-размер | Цвет | Кол-во шт. в уп. |
|-------------|------------------|------------------|
| 20 | синий красный | 80/10 |
| 25 | синий красный | 50/10 |

КРАН ШАРОВОЙ

полнопроходной с резьбой

| Типо-размер | Резьба | Кол-во шт. в уп. |
|-------------|------------|------------------|
| 20x1/2" | внутренняя | 50/10 |
| 20x1/2" | наружная | 50/10 |
| 25x3/4" | внутренняя | 30/10 |
| 25x3/4" | наружная | 30/10 |

ВЕНТИЛЬ 90°

в сборе внутр/внутр

| Типо-размер | Цвет | Кол-во шт. в уп. |
|-------------|-------------|------------------|
| 20 | белый/серый | 40/10 |
| 25 | белый/серый | 25/5 |
| 32 | белый/серый | 15/5 |



ВЕНТИЛЬ 45°

внутр/наруж и внутр/внутр

| Типо-размер | Цвет | Кол-во шт. в уп. |
|-------------|-------|------------------|
| 20 | белый | 50/10 |
| 25 | белый | 30/10 |

ВЕНТИЛЬ ЛЮКС

| Типо-размер | Цвет | Кол-во шт. в уп. |
|-------------|-------|------------------|
| 20 | белый | 25/1 |
| 25 | белый | 25/1 |
| 32 | белый | 20/1 |

ВЕНТИЛЬ хромированный

| Типо-размер | Цвет | Кол-во шт. в уп. |
|-------------|-------|------------------|
| 20 | белый | 30/1 |
| 25 | белый | 25/1 |
| 32 | белый | 20/1 |

ЗАПОРНО-РЕГУЛИРОВОЧНАЯ АРМАТУРА ДЛЯ РАДИАТОРА

КРАН ШАРОВОЙ

для радиатора прямой

| Типо-размер | Цвет | Кол-во шт. в уп. |
|-------------|-------------|------------------|
| 20x1/2" | белый/серый | 50/10 |
| 25x3/4" | белый/серый | 40/10 |

КРАН ШАРОВОЙ

для радиатора угловой

| Типо-размер | Цвет | Кол-во шт. в уп. |
|-------------|-------------|------------------|
| 20x1/2" | белый/серый | 50/10 |
| 25x3/4" | белый/серый | 40/10 |

ВЕНТИЛЬ

для радиатора прямой

| Типо-размер | Цвет | Кол-во шт. в уп. |
|-------------|-------------|------------------|
| 20x1/2" | белый/серый | 50/10 |
| 25x3/4" | белый/серый | 40/10 |

ВЕНТИЛЬ

для радиатора угловой

| Типо-размер | Цвет | Кол-во шт. в уп. |
|-------------|-------------|------------------|
| 20x1/2" | белый/серый | 50/10 |
| 25x3/4" | белый/серый | 40/10 |

КОЛЛЕКТОР



| Типо-размер | Цвет | Кол-во шт. в уп. |
|-------------|-------|------------------|
| 32/4 x 20 | белый | 40/1 |
| 32/4 x 25 | белый | 40/1 |
| 40/4 x 20 | белый | 30/1 |
| 40/4 x 25 | белый | 30/1 |

КОЛЛЕКТОР с резьбой



| Типо-размер | Цвет | Кол-во шт. в уп. |
|-------------|-------|------------------|
| 32/4 x 1/2" | белый | 20/1 |
| 40/4 x 1/2" | белый | 15/1 |

КОЛЛЕКТОР с кранами



| Типо-размер | Цвет | Кол-во шт. в уп. |
|-----------------|-------|------------------|
| 32x20, 3 выхода | белый | 18/3 |
| 32x20, 4 выхода | белый | 14/2 |

КОЛЛЕКТОР с кранами (универсальный)



| Типо-размер | Цвет | Кол-во шт. в уп. |
|-----------------|-------|------------------|
| 25x20, 2 выхода | белый | 25/5 |
| 25x20, 3 выхода | белый | 18/3 |
| 25x20, 4 выхода | белый | 15/3 |
| 32x20, 3 выхода | белый | 18/3 |
| 32x20, 4 выхода | белый | 14/2 |

КРЕПЛЕНИЕ ДЛЯ КОЛЛЕКТОРА



| Типо-размер | Цвет | Кол-во шт. в уп. |
|-------------|-------|------------------|
| 32-25 (2шт) | белый | 30/1 |
| 40 (2шт) | белый | 30/1 |

РАСПРЕДЕЛИТЕЛЬНЫЙ БЛОК



| Типо-размер | Цвет | Кол-во шт. в уп. |
|-------------|-------|------------------|
| 25x20 | белый | 60/6 |

ЗАГЛУШКА

для коллектора с воздухоотводчиком



| Типо-размер | Цвет | Кол-во шт. в уп. |
|-------------|-------|------------------|
| 25 | белый | 250/50 |
| 32 | белый | 140/35 |
| 40 | белый | 120/30 |

ЗАГЛУШКА

для коллектора



| Типо-размер | Цвет | Кол-во шт. в уп. |
|-------------|-------|------------------|
| 25 | белый | 600/60 |
| 32 | белый | 400/40 |

ПРОЧИЕ ЭЛЕМЕНТЫ PP-R ДЛЯ СИСТЕМЫ ALPHA

ФИЛЬТР внутр/внутр



| Типо-размер | Цвет | Кол-во шт. в уп. |
|-------------|-------------|------------------|
| 20x45° | белый/серый | 80/20 |
| 25x45° | белый/серый | 50/10 |
| 32x45° | белый/серый | 25/5 |
| 20x90° | белый/серый | 100/20 |
| 25x90° | белый/серый | 50/10 |
| 32x90° | белый/серый | 30/10 |

ФИЛЬТР внутр/наруж



| Типо-размер | Цвет | Кол-во шт. в уп. |
|-------------|-------|------------------|
| 20x45° | белый | 80/20 |
| 25x45° | белый | 50/10 |
| 32x45° | белый | 25/5 |

ОПОРА



| Типо-размер | Цвет | Кол-во шт. в уп. |
|-------------|-------------|------------------|
| 16 мм | белый/серый | 1500/150 |
| 20 мм | белый/серый | 450/75 |
| 25 мм | белый/серый | 360/60 |
| 32 мм | белый/серый | 240/40 |
| 40 мм | белый/серый | 160/40 |
| 50 мм | белый/серый | 100/25 |
| 63 мм | белый | 200/1 |



ОПОРА С ЗАЩЕЛКОЙ

| Типо-размер | Цвет | Кол-во шт. в уп. |
|-------------|-------------|------------------|
| 20 мм | белый/серый | 360/60 |
| 25 мм | белый/серый | 240/40 |
| 32 мм | белый/серый | 210/35 |
| 40 мм | белый/серый | 100/25 |
| 50 мм | белый | 100/25 |

КРЕСТОВИНА



| Типо-размер | Цвет | Кол-во шт. в уп. |
|-------------|-------------|------------------|
| 20 | белый/серый | 125/25 |
| 25 | белый/серый | 80/20 |
| 32 | белый/серый | 40/10 |
| 40 | белый | 40/4 |
| 50 | белый | 32/4 |



ОПОРА ДВОЙНАЯ

| Типо-размер | Цвет | Кол-во шт. в уп. |
|-------------|-------------|------------------|
| 20 мм | белый/серый | 180/30 |
| 25 мм | белый/серый | 120/20 |
| 32 мм | белый | 150/50 |

ОБВОДНОЕ КОЛЕНО

с муфтой



| Типо-размер | Цвет | Кол-во шт. в уп. |
|-------------|-------------|------------------|
| 20 | белый/серый | 120/20 |
| 25 | белый/серый | 140/20 |
| 32 | белый/серый | 70/10 |



ОБВОДНОЕ КОЛЕНО

| Типо-размер | Цвет | Кол-во шт. в уп. |
|-------------|-------------|------------------|
| 20 | белый/серый | 90/30 |
| 25 | белый/серый | 60/20 |
| 32 | белый/серый | 24/12 |
| 40 | белый | 30/5 |

ОБРАТНЫЙ КЛАПАН



| Типо-размер | Цвет | Кол-во шт. в уп. |
|-------------|-------|------------------|
| 20 | белый | 75/25 |
| 25 | белый | 60/20 |
| 32 | белый | 120/12 |



КОМПЕНСАТОР

| Типо-размер | Цвет | Кол-во шт. в уп. |
|-------------|-------------|------------------|
| 20 | белый/серый | 60/1 |
| 25 | белый/серый | 50/1 |
| 32 | белый/серый | 40/1 |
| 40 | белый | 10/1 |

ЗАГЛУШКА резьбовая



| Типо-размер | Цвет | Кол-во шт. в уп. |
|-------------|-------------|------------------|
| 1/2" | белый/серый | 480/120 |
| 3/4" | белый/серый | 300/50 |
| 1" | белый/серый | 240/40 |



ЗАГЛУШКА

| Типо-размер | Цвет | Кол-во шт. в уп. |
|-------------|-------------|------------------|
| 20 | белый/серый | 390/65 |
| 25 | белый/серый | 240/40 |
| 32 | белый/серый | 160/40 |
| 40 | белый/серый | 90/15 |
| 50 | белый/серый | 72/18 |
| 63 | белый/серый | 36/6 |
| 75 | белый | 28/2 |
| 90 | белый | 14/2 |
| 110 | белый | 8/1 |
| 125 | белый | 14/1 |
| 140 | белый | 6/1 |
| 160 | белый | 7/1 |

ЗАГЛУШКА



| Типо-размер | Цвет | Кол-во шт. в уп. |
|-------------|---------|------------------|
| 1/2" | красный | 50/1 |
| 1/2" | синий | 50/1 |

ВВАРНОЕ СЕДЛО



| Типо-размер | Цвет | Кол-во шт. в уп. |
|-------------|-------|------------------|
| 63/25 | белый | 320/40 |
| 75/25 | белый | 280/35 |
| 90/25 | белый | 240/30 |
| 75/32 | белый | 240/30 |
| 90/32 | белый | 200/25 |



БУРТ под ФЛАНЕЦ

| Типо-размер | Цвет | Кол-во шт. в уп. |
|-------------|-------|------------------|
| 40 | белый | 165/15 |
| 50 | белый | 120/15 |
| 63 | белый | 100/10 |
| 75 | белый | 72/4 |
| 90 | белый | 48/4 |
| 110 | белый | 22/2 |
| 125 | белый | 12/1 |
| 160 | белый | 6/1 |

ABS ФЛАНЦЫ С БУРТОМ



| Типо-размер | Цвет | Кол-во шт. в уп. |
|-------------|-------|------------------|
| 40 | белый | 50/1 |
| 50 | белый | 50/1 |
| 63 | белый | 20/1 |
| 75 | белый | 15/1 |
| 90 | белый | 15/1 |
| 110 | белый | 10/1 |

ФЛАНЦЫ PP-R



| Типо-размер | Цвет | Кол-во шт. в уп. |
|-------------|-------|------------------|
| 40 | белый | 60/5 |
| 50 | белый | 48/4 |
| 63 | белый | 36/3 |
| 75 | белый | 30/2 |
| 90 | белый | 22/1 |
| 110 | белый | 18/1 |



БУРТ под МЕТАЛЛИЧЕСКИЙ ФЛАНЕЦ

| Типо-размер | Цвет | Кол-во шт. в уп. |
|-------------|-------|------------------|
| 40 | белый | 80/1 |
| 50 | белый | 60/1 |
| 63 | белый | 40/1 |
| 75 | белый | 24/1 |
| 90 | белый | 12/1 |
| 110 | белый | 12/1 |
| 125 | белый | 6/1 |
| 140 | белый | 10/1 |
| 160 | белый | 8/1 |



КЛАПАН

запорный, прямой

| Типо-размер | Цвет | Кол-во шт. в уп. |
|-------------|-------|------------------|
| 20x1/2" | белый | 90/15 |
| 25x3/4" | белый | 60/10 |



КЛАПАН

запорный, угловой

| Типо-размер | Цвет | Кол-во шт. в уп. |
|-------------|-------|------------------|
| 20x1/2" | белый | 90/15 |
| 25x3/4" | белый | 60/10 |



КЛАПАН

термостатический, прямой

| Типо-размер | Цвет | Кол-во шт. в уп. |
|-------------|-------|------------------|
| 20x1/2" | белый | 60/10 |
| 25x3/4" | белый | 48/8 |



КЛАПАН

термостатический, угловой

| Типо-размер | Цвет | Кол-во шт. в уп. |
|-------------|-------|------------------|
| 20x1/2" | белый | 60/10 |
| 25x3/4" | белый | 48/8 |



НАБОР

термостатическая головка + клапан запорный + клапан термостатический, прямой

| Типо-размер | Цвет | Кол-во шт. в уп. |
|-------------|-------|------------------|
| 20x1/2" | белый | 17/1 |
| 25x3/4" | белый | 17/1 |



НАБОР

термостатическая головка + клапан запорный + клапан термостатический, угловой

| Типо-размер | Цвет | Кол-во шт. в уп. |
|-------------|-------|------------------|
| 20x1/2" | белый | 17/1 |
| 25x3/4" | белый | 17/1 |



НАБОР

клапан запорный + клапан термостатический, прямой

| Типо-размер | Цвет | Кол-во шт. в уп. |
|-------------|-------|------------------|
| 20x1/2" | белый | 11/1 |
| 25x3/4" | белый | 11/1 |



НАБОР

клапан запорный + клапан термостатический, угловой

| Типо-размер | Цвет | Кол-во шт. в уп. |
|-------------|-------|------------------|
| 20x1/2" | белый | 11/1 |
| 25x3/4" | белый | 11/1 |



НАБОР

клапан запорный + вентиль, прямой

| Типо-размер | Цвет | Кол-во шт. в уп. |
|-------------|-------|------------------|
| 20x1/2" | белый | 11/1 |
| 25x3/4" | белый | 11/1 |



НАБОР

клапан запорный + вентиль, угловой

| Типо-размер | Цвет | Кол-во шт. в уп. |
|-------------|-------|------------------|
| 20x1/2" | белый | 11/1 |
| 25x3/4" | белый | 11/1 |



СИСТЕМА SIGMA

Латунные краны и фитинги
для систем отопления, водоснабжения



Материал - латунь CW617N (ЛС-59-2)



Способ производства: горячая штамповка с последующей механической обработкой



Гальваническое покрытие – никель



Резьба – дюймовая, трубная цилиндрическая по ГОСТ 6357-81



Индивидуальная упаковка с еврослотом для удобного размещения на торговых стойках

КРАН ШАРОВОЙ PN25

ВР-ВР, Бабочка



| Типоразмер | Кол-во в упак., шт |
|------------|--------------------|
| 1/2" | 80/10 |
| 3/4" | 60/10 |
| 1" | 40/10 |
| 1 1/4" | 25/1 |

КРАН ШАРОВОЙ PN25

ВР-ВР, рычаг



| Типоразмер | Кол-во в упак., шт |
|------------|--------------------|
| 1/2" | 80/10 |
| 3/4" | 50/10 |
| 1" | 30/10 |
| 1 1/4" | 20/1 |
| 1 1/2" | 10/1 |
| 2" | 8/1 |

КРАН ШАРОВОЙ PN40

ВР-ВР, бабочка



| Типоразмер | Кол-во в упак., шт |
|------------|--------------------|
| 1/2" | 80/10 |
| 3/4" | 50/10 |
| 1" | 30/5 |

КРАН ШАРОВОЙ PN40 ВР-ВР

рычаг



| Типоразмер | Кол-во в упак., шт |
|------------|--------------------|
| 1/2" | 70/10 |
| 3/4" | 40/10 |
| 1" | 25/5 |
| 1 1/4" | 15/1 |
| 1 1/2" | 10/1 |
| 2" | 8/1 |

КРАН ШАРОВОЙ НР-НР

бабочка



| Типоразмер | Кол-во в упак., шт |
|------------|--------------------|
| 1/2" | 150/10 |
| 3/4" | 40/1 |
| 1" | 40/1 |

КРАН ШАРОВОЙ ВР

с переходом на трубу PP-R



| Типоразмер | Кол-во в упак., шт |
|------------|--------------------|
| 20X1/2" | 40/1 |
| 25X3/4" | 30/1 |
| 32X1" | 20/1 |
| 40X1 1/4" | 10/1 |
| 50X1 1/2" | 8/1 |
| 63X2" | 3/1 |

КРАН ШАРОВОЙ PN25

ВР-НР, Бабочка



| Типоразмер | Кол-во в упак., шт |
|------------|--------------------|
| 1/2" | 80/10 |
| 3/4" | 60/10 |
| 1" | 40/10 |
| 1 1/4" | 25/1 |

КРАН ШАРОВОЙ PN25

ВР-НР, рычаг



| Типоразмер | Кол-во в упак., шт |
|------------|--------------------|
| 1/2" | 70/10 |
| 3/4" | 50/10 |
| 1" | 30/10 |
| 1 1/4" | 20/1 |
| 1 1/2" | 10/1 |

КРАН ШАРОВОЙ PN40

ВР-НР, Бабочка



| Типоразмер | Кол-во в упак., шт |
|------------|--------------------|
| 1/2" | 80/10 |
| 3/4" | 40/10 |
| 1" | 25/5 |

КРАН ШАРОВОЙ PN40

ВР-НР, рычаг



| Типоразмер | Кол-во в упак., шт |
|------------|--------------------|
| 1/2" | 70/10 |
| 3/4" | 40/10 |
| 1" | 25/5 |
| 1 1/2" | 10/1 |

КРАН ШАРОВОЙ

с американкой, бабочка



| Типоразмер | Кол-во в упак., шт |
|------------|--------------------|
| 1/2" | 60/1 |
| 3/4" | 50/1 |
| 1" | 20/5 |

КРАН ШАРОВОЙ НР

с переходом на трубу PP-R



| Типоразмер | Кол-во в упак., шт |
|------------|--------------------|
| 20X1/2" | 40/1 |
| 25X3/4" | 30/1 |
| 32X1" | 20/1 |
| 40X1 1/4" | 10/1 |
| 50X1 1/2" | 8/1 |

КРАН ШАРОВОЙ ДЛЯ САДА



| Типоразмер | Кол-во в упак., шт |
|--------------------|--------------------|
| 1/2" x 1/2" - L 14 | 40/1 |
| 1/2" x 1/2" - L 16 | 40/1 |
| 1/2" x 3/4" - L 14 | 40/1 |
| 1/2" x 3/4" - L 16 | 40/1 |



КРАН ШАРОВОЙ

с двумя переходами на трубу PP-R

| Типоразмер | Кол-во в упак., шт |
|------------|--------------------|
| 20 мм | 30/1 |
| 25 мм | 20/1 |
| 32 мм | 15/1 |
| 40 мм | 10/1 |
| 50 мм | 5/1 |
| 63 мм | 3/1 |



ВЕНТИЛЬ ПРЯМОЙ

| Типоразмер | Кол-во в упак., шт |
|------------|--------------------|
| 1/2" | 35/5 |



ВЕНТИЛЬ УГЛОВОЙ

| Типоразмер | Кол-во в упак., шт |
|------------|--------------------|
| 1/2" | 35/5 |



ВЕНТИЛЬ УГЛОВОЙ

| Типоразмер | Кол-во в упак., шт |
|------------------|--------------------|
| 1/2" - 1/2" | 40/1 |
| 1/2" - 3/4" | 40/1 |
| 1/2" - 1/2" хром | 40/1 |
| 1/2" - 3/4" хром | 40/1 |



ВЕНТИЛЬ УГЛОВОЙ

удлиненный

| Типоразмер | Кол-во в упак., шт |
|------------------|--------------------|
| 1/2" - 1/2" | 40/1 |
| 1/2" - 3/4" | 40/1 |
| 1/2" - 1/2" хром | 60/1 |
| 1/2" - 3/4" хром | 40/1 |



ВЕНТИЛЬ

с самоуплотняющимся кольцом

| Типоразмер | Кол-во в упак., шт |
|-------------|--------------------|
| 1/2" - 3/4" | 35/5 |



ВЕНТИЛЬ с прокладкой

| Типоразмер | Кол-во в упак., шт |
|-------------|--------------------|
| 1/2" - 3/4" | 35/5 |



КЛАПАН регулировочный

| Типоразмер | Кол-во в упак., шт |
|-------------|--------------------|
| 1/2" - 3/4" | 80/10 |



КЛАПАН регулировочный с прокладкой

| Типоразмер | Кол-во в упак., шт |
|-------------|--------------------|
| 1/2" - 3/4" | 80/10 |



ОБРАТНЫЙ КЛАПАН

с наружной резьбой

| Типоразмер | Кол-во в упак., шт |
|------------|--------------------|
| 1" | 40/1 |
| 1 1/4" | 30/1 |



ОБРАТНЫЙ КЛАПАН

| Типоразмер | Кол-во в упак., шт |
|------------|--------------------|
| 1/2" | 80/1 |
| 3/4" | 60/1 |
| 1" | 50/1 |
| 1 1/4" | 30/1 |
| 1 1/2" | 20/1 |
| 2" | 10/1 |



АМЕРИКАНКА

| Типоразмер | Кол-во в упак., шт |
|------------|--------------------|
| 1/2" | 150/10 |
| 3/4" | 120/10 |
| 1" | 50/10 |
| 1 1/4" | 35/5 |
| 1 1/2" | 25/5 |
| 2" | 15/3 |



ВЕНТИЛЬ

| Типоразмер | Кол-во в упак., шт |
|------------|--------------------|
| 1/2" | 150/10 |
| 3/4" | 80/10 |
| 1" | 48/8 |

НИППЕЛЬ

| Типоразмер | Кол-во в упак., шт |
|------------|--------------------|
| 3/8" | 900/10 |
| 1/2" | 400/20 |
| 3/4" | 250/10 |
| 1" | 150/10 |
| 1 1/4" | 80/5 |
| 1 1/2" | 50/5 |
| 2" | 30/5 |

НИППЕЛЬ УДЛИНЕННЫЙ

| Типоразмер | Кол-во в упак., шт |
|------------|--------------------|
| 1/2" - L31 | 360/20 |
| 1/2" - L37 | 300/20 |

ПЕРЕХОДНИК ПОД КЛЮЧ

| Типоразмер | Кол-во в упак., шт |
|-------------|--------------------|
| 1/2" x 1/2" | 300/20 |

ПЕРЕХОДНИК ШЕСТИГРАННЫЙ

| Типоразмер | Кол-во в упак., шт |
|-------------|--------------------|
| 1/2" x 1/2" | 250/10 |

ПЕРЕХОДНИК

| Типоразмер | Кол-во в упак., шт |
|---------------|--------------------|
| 1/2"x3/8" | 500/10 |
| 1/2"x3/4" | 250/10 |
| 1"x1/2" | 200/10 |
| 1"x3/4" | 150/10 |
| 1 1/4"x1/2" | 120/5 |
| 1 1/4"x3/4" | 120/10 |
| 1 1/4"x1" | 100/10 |
| 1 1/2"x1" | 70/5 |
| 1 1/2"x1 1/4" | 50/5 |
| 2"x1 1/4" | 50/5 |
| 2"x1 1/2" | 50/5 |
| 2"x1" | 50/5 |

ЗАГЛУШКА ВР

| Типоразмер | Кол-во в упак., шт |
|------------|--------------------|
| 1/2" | 600/20 |
| 3/4" | 360/10 |
| 1" | 250/10 |
| 1 1/4" | 180/10 |
| 1 1/2" | 120/10 |
| 2" | 80/10 |

НИППЕЛЬ ПЕРЕХОДНОЙ

| Типоразмер | Кол-во в упак., шт |
|---------------|--------------------|
| 1/2"x3/8" | 500/10 |
| 3/4"x1/2" | 250/10 |
| 1"x1/2" | 200/10 |
| 1"x3/4" | 180/10 |
| 1 1/4"x1/2" | 120/10 |
| 1 1/4"x3/4" | 100/10 |
| 1 1/4"x1" | 160/10 |
| 1 1/2"x1" | 70/10 |
| 1 1/2"x1 1/4" | 60/10 |
| 2"x1 1/4" | 40/5 |
| 2"x1 1/2" | 40/5 |
| 2"x1" | 40/5 |

МУФТА

| Типоразмер | Кол-во в упак., шт |
|------------|--------------------|
| 1/2" | 300/10 |
| 3/4" | 180/10 |
| 1" | 120/10 |
| 1 1/4" | 80/5 |
| 1 1/2" | 50/5 |
| 2" | 30/5 |

МУФТА ПЕРЕХОДНАЯ

| Типоразмер | Кол-во в упак., шт |
|---------------|--------------------|
| 1/2"x3/8" | 300/10 |
| 3/4"x1/2" | 200/10 |
| 1"x1/2" | 150/10 |
| 1"x3/4" | 120/10 |
| 1 1/4"x1/2" | 100/5 |
| 1 1/4"x3/4" | 100/5 |
| 1 1/4"x1" | 80/5 |
| 1 1/2"x1" | 70/5 |
| 1 1/2"x1 1/4" | 50/5 |
| 2"x1 1/4" | 40/5 |
| 2"x1 1/2" | 40/5 |
| 2"x1" | 40/5 |

ЗАГЛУШКА НР

| Типоразмер | Кол-во в упак., шт |
|------------|--------------------|
| 3/8" | 960/10 |
| 1/2" | 800/10 |
| 3/4" | 480/10 |
| 1" | 250/10 |
| 1 1/4" | 150/10 |
| 1 1/2" | 100/10 |
| 2" | 45/5 |

ШТУЦЕР ПОД ПЛОМБУ

внутренняя резьба



| Типоразмер | Кол-во в упак., шт |
|----------------|-----------------------|
| 1/2" - L29,5 | 200/20 |
| 3/4" - L29,5 | 120/10 |
| 1/2" - L40 | 120/10 |
| 3/4" - L40 | 120/10 |
| 1 1/2" - L29,5 | 35/5 |
| 2" - L29,5 | 20/2 |

ШТУЦЕР ПОД ШЛАНГ

внутренняя резьба



| Типоразмер | Кол-во в упак., шт |
|------------|-----------------------|
| 1/2" | 200/20 |
| 3/4" | 120/10 |

УГОЛЬНИК

| Типоразмер | Кол-во в упак., шт |
|------------|-----------------------|
| 1/2" | 150/10 |
| 3/4" | 100/10 |
| 1" | 50/10 |
| 1 1/4" | 30/5 |
| 1 1/2" | 20/5 |
| 2" | 10/2 |

УГОЛЬНИК

внутренняя резьба



| Типоразмер | Кол-во в упак., шт |
|------------|-----------------------|
| 3/8" | 200/20 |
| 1/2" | 150/10 |
| 3/4" | 80/10 |
| 1" | 50/10 |
| 1 1/4" | 30/5 |
| 1 1/2" | 20/5 |
| 2" | 10/2 |

УГОЛЬНИК ДЛЯ РАДИАТОРА

| Типоразмер | Кол-во в упак., шт |
|------------|-----------------------|
| 1/2" | 100/10 |
| 3/4" | 60/10 |
| 1" | 30/10 |
| 1 1/4" | 20/5 |
| 1 1/2" | 10/1 |
| 2" | 5/1 |



ФУТОРКА

| Типоразмер | Кол-во в упак., шт |
|---------------|-----------------------|
| 1/2"x3/8" | 750/10 |
| 3/4"x1/2" | 400/10 |
| 1"x1/2" | 240/10 |
| 1"x3/4" | 200/10 |
| 1 1/4"x1/2" | 150/10 |
| 1 1/4"x3/4" | 160/10 |
| 1 1/4"x1" | 160/10 |
| 1 1/2"x1" | 80/10 |
| 1 1/2"x1 1/4" | 80/10 |
| 2"x1 1/4" | 50/5 |
| 2"x1 1/2" | 50/5 |
| 2"x1" | 50/5 |



ШТУЦЕР ПОД ШЛАНГ

наружная резьба



| Типоразмер | Кол-во в упак., шт |
|------------|-----------------------|
| 10X1/2" | 480/20 |
| 12X1/2" | 400/20 |
| 14X1/2" | 360/20 |
| 16X1/2" | 340/20 |
| 18X1/2" | 340/20 |
| 20X1/2" | 300/20 |
| 20X3/4" | 200/20 |

УГОЛЬНИК

наружная резьба



| Типоразмер | Кол-во в упак., шт |
|------------|-----------------------|
| 1/2" | 150/10 |
| 3/4" | 80/10 |
| 1" | 48/8 |

УГОЛЬНИК ПЕРЕХОДНОЙ

| Типоразмер | Кол-во в упак., шт |
|-------------|-----------------------|
| 1/2" - 3/4" | 80/10 |



УГОЛЬНИК С КРЕПЛЕНИЕМ

| Типоразмер | Кол-во в упак., шт |
|------------|-----------------------|
| 1/2" | 130/10 |



ТРОЙНИК ВР-ВР-ВР

| Типоразмер | Кол-во в упак., шт |
|------------|--------------------|
| 1/2" | 100/10 |
| 3/4" | 80/10 |
| 1" | 40/10 |
| 1 1/4" | 25/5 |
| 1 1/2" | 15/3 |
| 2" | 10/2 |



ТРОЙНИК ВР-НР-ВР

| Типоразмер | Кол-во в упак., шт |
|------------|--------------------|
| 1/2" | 100/10 |
| 3/4" | 80/10 |



ТРОЙНИК НР-НР-НР

| Типоразмер | Кол-во в упак., шт |
|------------|--------------------|
| 1/2" | 100/10 |
| 3/4" | 80/10 |



ТРОЙНИК НР-НР-ВР

| Типоразмер | Кол-во в упак., шт |
|------------|--------------------|
| 1/2" | 100/10 |
| 3/4" | 80/10 |



ТРОЙНИК ПЕРЕХОДНОЙ

| Типоразмер | Кол-во в упак., шт |
|----------------|--------------------|
| 3/4"x1/2"x3/4" | 80/10 |
| 1"x1/2"x1" | 50/10 |
| 1"x3/4"x1" | 40/10 |



ТРОЙНИК ВР-ВР-НР

| Типоразмер | Кол-во в упак., шт |
|------------|--------------------|
| 1/2" | 100/10 |
| 3/4" | 80/10 |



УДЛИНИТЕЛЬ вентиля

| Типоразмер | Кол-во в упак., шт |
|------------|--------------------|
| 1/2" - L30 | 215/1 |
| 1/2" - L50 | 120/1 |



ТРОЙНИК НР-ВР-НР

| Типоразмер | Кол-во в упак., шт |
|------------|--------------------|
| 1/2" | 100/10 |
| 3/4" | 80/10 |



УДЛИНИТЕЛЬ

| Типоразмер | Кол-во в упак., шт |
|-----------------------|--------------------|
| 25 x 1/2" - L 10 | 714/119 |
| 25 x 1/2" - L 15 | 594/66 |
| 25 x 1/2" - L 20 | 432/48 |
| 25 x 1/2" - L 25 | 378/63 |
| 25 x 1/2" - L 30 | 294/49 |
| 25 x 1/2" - L 40 | 210/35 |
| 25 x 1/2" - L 50 | 168/28 |
| 29 x 3/4" - L 37,5 | 180/36 |
| 29 x 1/2"x3/4" - L 20 | 330/1 |



КРЕСТОВИНА

| Типоразмер | Кол-во в упак., шт |
|------------|--------------------|
| 1/2" | 80/10 |
| 3/4" | 50/10 |
| 1" | 30/10 |



ФИЛЬТР 45°

| Типоразмер | Кол-во в упак., шт |
|------------|--------------------|
| 1/2" | 80/10 |
| 3/4" | 50/10 |
| 1" | 30/10 |



УДЛИНИТЕЛЬ НР-НР двухсторонний

| Типоразмер | Кол-во в упак., шт |
|-------------------|--------------------|
| 21 x 1/2" - L 40 | 350/1 |
| 21 x 1/2" - L 60 | 231/1 |
| 21 x 1/2" - L 80 | 175/1 |
| 21 x 1/2" - L 100 | 126/1 |



КОНТРГАЙКА

| Типоразмер | Кол-во в упак., шт |
|------------|--------------------|
| 1/2" | 1000/20 |
| 3/4" | 760/20 |
| 1" | 500/10 |
| 1 1/4" | 300/10 |
| 1 1/2" | 160/10 |
| 2" | 100/5 |





СИСТЕМА SIGMA

Латунные краны и фитинги без никелирования
для систем отопления, водоснабжения



Материал - латунь CW617N (ЛС-59-2)



Способ производства: горячая штамповка с
последующей механической обработкой



НИППЕЛЬ



| Типоразмер | Кол-во в упак., шт |
|------------|-----------------------|
| 1/2" | 400/20 |
| 3/4" | 250/10 |
| 1" | 150/10 |
| 1 1/4" | 80/5 |
| 1 1/2" | 50/5 |
| 2" | 30/5 |

ПЕРЕХОДНИК



| Типоразмер | Кол-во в упак., шт |
|---------------|-----------------------|
| 1/2"x3/8" | 500/10 |
| 3/4"x1/2" | 250/10 |
| 1"x1/2" | 200/10 |
| 1"x3/4" | 150/10 |
| 1 1/2"x1" | 70/5 |
| 1 1/2"x1 1/4" | 50/5 |
| 2"x1 1/4" | 50/5 |
| 2"x1 1/2" | 50/5 |

НИППЕЛЬ ПЕРЕХОДНОЙ



| Типоразмер | Кол-во в упак., шт |
|---------------|-----------------------|
| 1/2"x3/8" | 500/10 |
| 3/4"x1/2" | 250/10 |
| 1"x1/2" | 200/10 |
| 1"x3/4" | 180/10 |
| 1 1/4"x1" | 160/10 |
| 1 1/2"x1 1/4" | 60/10 |
| 2"x1 1/4" | 40/5 |
| 2"x1 1/2" | 40/5 |

МУФТА ПЕРЕХОДНАЯ



| Типоразмер | Кол-во в упак., шт |
|---------------|-----------------------|
| 3/4"x1/2" | 200/10 |
| 1x3/4" | 120/10 |
| 1 1/4"x1" | 80/5 |
| 1 1/2"x1 1/4" | 50/5 |
| 2"x1 1/4" | 40/5 |

ФУТОРКА



| Типоразмер | Кол-во в упак., шт |
|---------------|-----------------------|
| 1/2x 3/8" | 750/10 |
| 1"x1/2" | 240/10 |
| 1"x3/4" | 200/10 |
| 1 1/2"x1 1/4" | 80/10 |
| 2x1 1/4" | 50/5 |

АМЕРИКАНКА



| Типоразмер | Кол-во в упак., шт |
|------------|-----------------------|
| 1/2" | 150/10 |



ЗАГЛУШКА НР

| Типоразмер | Кол-во в упак., шт |
|------------|-----------------------|
| 3/8" | 960/10 |
| 1/2" | 800/10 |
| 3/4" | 480/10 |
| 1" | 250/10 |
| 1 1/4" | 150/10 |
| 1 1/2" | 100/10 |
| 2" | 45/5 |



ЗАГЛУШКА ВР

| Типоразмер | Кол-во в упак., шт |
|------------|-----------------------|
| 1/2" | 600/20 |
| 3/4" | 360/1 |
| 1" | 250/10 |
| 1 1/4" | 180/10 |
| 1 1/2" | 120/10 |
| 2" | 80/10 |



КОНТРГАЙКА

| Типоразмер | Кол-во в упак., шт |
|------------|-----------------------|
| 1/2" | 1000/20 |
| 3/4" | 760/20 |
| 1" | 500/10 |
| 1 1/4" | 300/10 |
| 1 1/2" | 160/10 |
| 2" | 100/5 |

ОБРАТНЫЙ КЛАПАН



| Типоразмер | Кол-во в упак., шт |
|------------|-----------------------|
| 1/2" | 80/1 |
| 3/4" | 60/1 |
| 1" | 50/1 |
| 1 1/4" | 30/1 |
| 1 1/2" | 20/1 |
| 2" | 10/1 |

ОБРАТНЫЙ КЛАПАН

с наружной резьбой



| Типоразмер | Кол-во в упак., шт |
|------------|-----------------------|
| 1" | 40/1 |
| 1 1/4" | 30/1 |

АМЕРИКАНКА УГЛОВАЯ



| Типоразмер | Кол-во в упак., шт |
|------------|-----------------------|
| 1/2" | 100/10 |



СИСТЕМА DELTA

Труба PE-Xa/EVOH и аксиальные фитинги
для систем отопления, водоснабжения



самая большая гибкость среди всех PE-X труб



процент сшивки – 70%



хорошая «молекулярная память» — например, легко принимает форму ровной трубы после разматывания из бухты



не подвержены коррозии и нарастанию отложений



высокие показатели теплоотдачи, химической и морозоустойчивости



малая шероховатость внутреннего слоя трубы и, как следствие, большая пропускная способность



Фитинги RTP изготовлены из латуни, особого сплава, устойчивого к вымыванию цинка



Монтажные операции выполняются быстро, без подключения оборудования к электросети



Рассчитаны на долгосрочную эксплуатацию (до 50 и более лет) при поддержании рабочих режимов



Соединение аксиальных фитингов с трубой более прочное, чем сама труба. Допустимо замоноличивание соединений



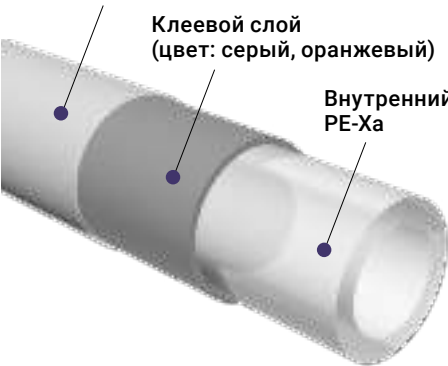
В соединении отсутствуют резиновые и полимерные уплотнители. После монтажа трубопровод можно немедленно использовать



Кислородозащитный
слой EVOH

Клеевой слой
(цвет: серый, оранжевый)

Внутренний слой
PE-Xa



ТРУБА PE-XA / EVOH

| Типоразмер, мм | Цвет | Длина бухты, м |
|----------------|-------|----------------|
| 16x2.2 | серый | 25, 100, 200 |
| 20x2.8 | серый | 25, 100, 200 |
| 25x3.5 | серый | 25, 50 |
| 32x4.4 | серый | 25, 50 |
| 40x5.5 | серый | 25, 50 |

ГОФРОТРУБА ДЛЯ СИСТЕМЫ DELTA



| Типоразмер, мм | Цвет | Длина бухты, м |
|----------------|----------------|----------------|
| 20/18 | синий, красный | 50 |
| 25/21 | синий, красный | 50 |
| 32/27 | синий, красный | 50 |
| 40/35 | синий, красный | 50 |

ГИЛЬЗА



| Типоразмер, мм | Кол-во в упак. (шт.) |
|----------------|----------------------|
| 16 | 400/10 |
| 20 | 300/10 |
| 25 | 200/10 |
| 32 | 140/10 |
| 40 | 80/10 |



ГИЛЬЗА укороченная

| Типоразмер, мм | Кол-во в упак. (шт.) |
|----------------|----------------------|
| 16 | 600/10 |
| 20 | 400/10 |

АДАПТЕР (евроконус)



| Типоразмер, мм | Кол-во в упак. (шт.) |
|----------------|----------------------|
| 16x2,0x3/4" | 300/10 |
| 16x2,2x1/2" | 350/10 |
| 16x2,2x3/4" | 300/10 |
| 20x2,0x3/4" | 300/10 |
| 20x2,8x3/4" | 300/10 |



ГАЙКА ЕВРОКОНУС

| Типоразмер, мм | Кол-во в упак. (шт.) |
|----------------|----------------------|
| 15x3/4" | 300/10 |

СОЕДИНЕНИЕ переходное



| Типоразмер, мм | Кол-во в упак. (шт.) |
|----------------|----------------------|
| 16x20 | 250/10 |
| 16x25 | 200/5 |
| 20x25 | 150/5 |
| 25x32 | 100/10 |
| 32x20 | 120/10 |
| 40x25 | 60/10 |
| 40x32 | 50/5 |



ЗАГЛУШКА

| Типоразмер, мм | Кол-во в упак. (шт.) |
|----------------|----------------------|
| 16 | 600/10 |
| 20 | 400/10 |
| 25 | 300/10 |
| 32 | 180/10 |
| 40 | 100/5 |

МУФТА внутренняя резьба



| Типоразмер, мм | Кол-во в упак. (шт.) |
|----------------|----------------------|
| 16x1/2" | 250/10 |
| 16x3/4" | 200/10 |
| 20x1/2" | 200/10 |
| 20x3/4" | 200/10 |
| 25x1/2" | 150/5 |
| 25x3/4" | 150/5 |
| 25x1" | 120/10 |
| 32x3/4" | 120/10 |
| 32x1" | 100/10 |
| 40x1 1/4" | 50/5 |



МУФТА

| Типоразмер, мм | Кол-во в упак. (шт.) |
|----------------|----------------------|
| 16x16 | 350/10 |
| 20x20 | 200/10 |
| 25x25 | 125/5 |
| 32x32 | 80/10 |
| 40x40 | 50/5 |

МУФТА наружная резьба



| Типоразмер, мм | Кол-во в упак. (шт.) |
|----------------|----------------------|
| 16x1/2" | 250/10 |
| 16x3/4" | 250/10 |
| 20x1/2" | 200/10 |
| 20x3/4" | 200/10 |
| 25x1/2" | 150/5 |
| 25x3/4" | 150/5 |
| 25x1" | 100/10 |
| 32x3/4" | 130/10 |
| 32x1" | 100/10 |
| 40x1 1/4" | 50/5 |

МУФТА с накидной гайкой



| Типоразмер, мм | Кол-во в упак. (шт.) |
|----------------|----------------------|
| 16x1/2" | 450/10 |
| 16x3/4" | 350/10 |
| 20x1/2" | 350/10 |
| 20x3/4" | 350/10 |
| 25x1/2" | 250/10 |
| 25x1" | 150/10 |
| 32x1" | 100/10 |
| 40x1 1/2" | 50/5 |

УГОЛЬНИК с накидной гайкой



| Типоразмер, мм | Кол-во в упак. (шт.) |
|----------------|----------------------|
| 16x1/2" | 250/10 |
| 20x1/2" | 250/10 |
| 20x3/4" | 200/10 |
| 25x3/4" | 150/10 |
| 25x1" | 100/10 |
| 32x1" | 60/10 |

УГОЛЬНИК



| Типоразмер, мм | Кол-во в упак. (шт.) |
|----------------|----------------------|
| 16x16 | 250/10 |
| 20x20 | 150/10 |
| 25x25 | 90/5 |
| 32x32 | 50/5 |
| 40x40 | 30/5 |



ВОДРОЗЕТКА

| Типоразмер, мм | Кол-во в упак. (шт.) |
|----------------|----------------------|
| 16x1/2" | 100/5 |
| 16x3/4" | 120/10 |
| 20x1/2" | 170/10 |
| 20x3/4" | 120/10 |
| 25x3/4" | 100/10 |

УГОЛЬНИК внутренняя резьба



| Типоразмер, мм | Кол-во в упак. (шт.) |
|----------------|----------------------|
| 16x1/2" | 200/10 |
| 16x3/4" | 180/10 |
| 20x1/2" | 150/10 |
| 20x3/4" | 125/5 |
| 25x3/4" | 120/10 |
| 25x1" | 100/10 |
| 32x3/4" | 70/10 |
| 32x1" | 65/10 |



УГОЛЬНИК наружная резьба

| Типоразмер, мм | Кол-во в упак. (шт.) |
|----------------|----------------------|
| 16x1/2" | 200/10 |
| 16x3/4" | 220/10 |
| 20x1/2" | 140/10 |
| 20x3/4" | 180/10 |
| 25x3/4" | 120/10 |
| 25x1" | 100/10 |
| 32x1" | 65/5 |

ТРОЙНИК переходной



| Типоразмер, мм | Кол-во в упак. (шт.) |
|----------------|----------------------|
| 16x20x16 | 100/5 |
| 16x25x16 | 100/10 |
| 20x16x16 | 150/10 |
| 20x16x20 | 100/5 |
| 20x20x16 | 150/10 |
| 20x25x16 | 100/10 |
| 20x25x20 | 80/5 |
| 25x16x16 | 100/10 |
| 25x16x20 | 100/10 |
| 25x16x25 | 100/10 |
| 25x20x16 | 100/10 |
| 25x20x20 | 100/10 |
| 25x20x25 | 100/10 |
| 25x25x16 | 100/10 |
| 25x25x20 | 100/10 |
| 25x25x32 | 50/5 |
| 25x32x25 | 50/5 |
| 32x16x32 | 40/5 |
| 32x20x25 | 50/5 |
| 32x20x32 | 40/5 |
| 32x25x20 | 50/5 |
| 32x25x32 | 40/5 |
| 32x32x20 | 40/5 |
| 32x32x25 | 40/5 |
| 40x20x40 | 40/1 |
| 40x25x40 | 35/1 |
| 40x32x32 | 25/1 |
| 40x32x40 | 25/1 |



ТРОЙНИК

| Типоразмер, мм | Кол-во в упак. (шт.) |
|----------------|----------------------|
| 16x16x16 | 140/10 |
| 20x20x20 | 80/5 |
| 25x25x25 | 50/5 |
| 32x32x32 | 35/5 |
| 40x40x40 | 20/1 |

ТРОЙНИК внутренняя резьба



| Типоразмер, мм | Кол-во в упак. (шт.) |
|----------------|----------------------|
| 16x1/2"x16 | 125/5 |
| 16x3/4"x16 | 120/10 |
| 20x1/2"x20 | 75/5 |
| 20x3/4"x20 | 100/10 |
| 25x3/4"x25 | 80/10 |
| 25x1"x25 | 50/10 |
| 32x1"x32 | 40/5 |

ТРОЙНИК наружная резьба



| Типоразмер, мм | Кол-во в упак. (шт.) |
|----------------|----------------------|
| 16x1/2"x16 | 140/10 |
| 16x3/4"x16 | 130/10 |
| 20x1/2"x20 | 120/10 |
| 20x3/4"x20 | 120/10 |
| 25x3/4"x25 | 70/10 |
| 25x1"x25 | 60/10 |
| 32x1"x32 | 35/5 |

ТРУБКА для радиатора T-образная



| Типоразмер, мм | Кол-во в упак. (шт.) |
|----------------|----------------------|
| 16x250x16 | 50/10 |
| 16x250x20 | 50/10 |
| 16x500x16 | 75/15 |
| 16x500x20 | 75/15 |
| 16x1000x16 | 75/15 |
| 20x250x16 | 50/10 |
| 20x500x16 | 75/15 |
| 20x250x20 | 50/10 |
| 20x500x20 | 75/15 |
| 20x1000x20 | 75/15 |

ТРУБКА для радиатора Г-образная



| Типоразмер, мм | Кол-во в упак. (шт.) |
|----------------|----------------------|
| 16x250 | 50/10 |
| 16x500 | 75/15 |
| 16x1000 | 75/15 |
| 20x250 | 50/10 |
| 20x500 | 75/15 |
| 20x1000 | 75/15 |



СИСТЕМА OMEGA

Труба PE-RT, PE-RT/EVOH и PE-Xa/EVOH
для теплого пола



Высокая прочность трубы;



Экологически чистый и безопасный материал;



Устойчивость к перепадам давления и температур;



Низкий коэффициент линейного расширения;



Бесшумность, независимо от скорости потока воды;



Полное отсутствие коррозии, отложений внутри трубы;



Пластичность материала делает трубу гибкой;



Отличная морозостойкость;



Высокая химическая стойкость;



Малая шероховатость внутренней стенки трубы;



Длительный срок службы системы теплого пола.

ТРУБА РЕ-RT/EVONH/PE-RT

| Типо-размер | Цвет | Бухта, м |
|-------------|------------|----------|
| 16x2,0 | фиолетовый | 200 |
| 20x2,0 | фиолетовый | 200 |

ТРУБА РЕ-ХА / EVONH

| Типо-размер | Цвет | Бухта, м |
|-------------|-----------|-------------------|
| 16x2,0 | оранжевый | 50, 100, 200, 600 |
| 20x2,0 | оранжевый | 50, 200, 600 |

ТРУБА РЕ-RT ТИП II

| Типо-размер | Цвет | Бухта, м |
|-------------|---------|---------------|
| 16x2.0 | красный | 100, 200, 600 |
| 20x2.0 | красный | 100, 200 |

ТРУБА РЕ-RT ТИП II

| Типо-размер | Цвет | Бухта, м |
|-------------|-------|---------------|
| 16x2.0 | серый | 100, 200, 600 |
| 20x2.0 | серый | 100, 200 |

РАЗМОТЧИК бухт

| Типоразмер | Упак., шт |
|-----------------|-----------|
| 1/2" (20-24 мм) | 1 |

АДАПТЕР (3/4 евроконус)

| Типоразмер | Упак., шт |
|------------|-----------|
| 16x2,0 | 300/10 |
| 20x2,0 | 300/10 |

ПЛИТА для теплого пола

| Типоразмер | Упак., шт |
|----------------------------------|-----------|
| 1100x800x19 мм без теплоизоляции | 20/1 |
| 1100x800x38 мм с теплоизоляцией | 10/1 |

ДЮБЕЛЬ-КРЮК

| Типоразмер | Упак., шт |
|------------|-----------|
| 16-32 мм | 200/1 |

ПОДЛОЖКА для трубы

| Типоразмер | Упак., шт |
|------------|-----------|
| 1,2 x 25 м | 30/1 |

ФИКСАТОР ПОВОРОТА

| Типоразмер | Упак., шт |
|------------|-----------|
| 14-18 мм | 100/1 |
| 20 мм | 50/1 |
| 25 мм | 25/1 |

ШИНА ФИКСИРУЮЩАЯ

| Типоразмер | Упак., шт |
|------------|-----------|
| 16-20 мм | 100/1 |

СКОБА для крепления труб

| Типоразмер | Упак., шт |
|------------|-----------|
| 16-20 мм | 2000/100 |

ТАКЕР

| Диаметр скоб | Упак., шт |
|--------------|-----------|
| 12-20 мм | 1 |

СКОБА якорная в кассете

| Типоразмер | Упак., шт |
|------------|-----------|
| 16-20 мм | 5000/10 |



СИСТЕМА ВЕТА

Трубы и соединительные части
для внутренней канализации



повышенная химическая стойкость;



отсутствие коррозии, образования отложений и зарастания сечения;



раструбная конструкция обеспечивает скорость и легкость монтажа;



предел верхних температур +95°C;



экологически чистый материал;



простота транспортировки и хранения.



Система RTP BETA – Канализация нового поколения

• Стильный, узнаваемый дизайн

Неповторимое сочетание элементов фирменной стилистики и функциональных компонентов делают систему BETA уникальной. Инновационные решения лаконично сочетаются со стильным, современным дизайном.

• Идеальная геометрия фитинга

Прессформы для соединительных частей изготавливаются на современном европейском оборудовании, поставляются напрямую от производителя. Чертежи при изготовлении прессформ соответствуют российским и европейским стандартам, благодаря чему все соединения системы BETA имеют достаточную плотность, герметичность и соосность.

• Противоскользящая поверхность

Благодаря специальным насечкам на корпусе фитинга его удобно зафиксировать и держать в руке. При монтаже соединительные детали не прокручиваются, процесс монтажа существенно упрощается, время на выполнение работ значительно сокращается.

• Поворотные метки на раструбе

Наличие специальных меток на концах раструба с шагом 30° позволит без проблем присоединить фитинг к трубе под нужным углом без использования дополнительных измерительных инструментов.

ТРУБА БАЙКАЛ – ЛЕГКОЕ ВОПЛОЩЕНИЕ НАДЕЖНОСТИ И СТИЛЯ

 **BAIKAL**

ПРЕИМУЩЕСТВА



Отличные звуко- и теплоизоляционные качества



Высокая надежность благодаря закрытой структуре ячеек полипропилена



Идеальное сочетание изоляционных свойств при малом удельном весе



Улучшенные показатели влагопоглощения



ОБНОВЛЕННАЯ ЛИНЕЙКА ТРУБ ДЛЯ СИСТЕМ ВНУТРЕННЕЙ КАНАЛИЗАЦИИ

При равных толщинах стенки труба Байкал на 20% легче трубы ЛТР системы ВЕТА благодаря среднему слою из вспененного полипропилена. При этом труба обладает высокими прочностными характеристиками и сохраняет высокое качество, надежность и долговечность.

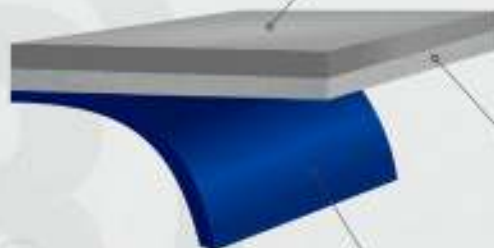
BAIKAL Standard

| диаметр трубы | толщина стенки | длина трубы |
|---------------|----------------|-------------|
| 50 мм | 1,8 мм | 1м, 2м, 3м |
| 110 мм | 2,7 мм | 1м, 2м, 3м |

BAIKAL Eco

| диаметр трубы | толщина стенки | длина трубы |
|---------------|----------------|-------------|
| 50 мм | 1,5 мм | 1м, 2м, 3м |
| 110 мм | 2,2 мм | 1м, 2м, 3м |

ПОЛИПРОПИЛЕН



ВНУТРЕННИЙ СЛОЙ, УСТОЙЧИВЫЙ К ЖИРУ

Внутренний слой имеет специальный состав, не позволяющий задерживаться жировым отложениям – слой антижир.

СРЕДНИЙ СЛОЙ ИЗ ВСПЕНЕННОГО ПОЛИПРОПИЛЕНА

Уникальный сиреневой состав, разработанный лучшими технологами компании, делает трубу Байкал по-настоящему инновационным продуктом, обладающим высокой сопротивляемостью коррозии, износостойкостью, устойчивостью к температурному воздействию. Материал экологически безопасен, а при горении не выделяет вредных токсинов.

ТРУБА РТП БЕЛАЯ

(длина трубы без учета раструба)

| Номинальный диаметр DN (мм) | Толщина стенки (мм) | Длина (мм) | Кол-во в упак. (шт.) |
|-----------------------------|---------------------|------------|----------------------|
| 32 | 1,8 | 150 | 25 |
| 32 | 1,8 | 250 | 25 |
| 32 | 1,8 | 500 | 30 |
| 32 | 1,8 | 750 | 10 |
| 32 | 1,8 | 1000 | 10 |
| 32 | 1,8 | 1500 | 10 |
| 32 | 1,8 | 2000 | 10 |



ОТВОД



| Номинальный диаметр DN (мм) | Кол-во в упак. (шт.) |
|-----------------------------|----------------------|
| 32 x 45° | 100 |
| 32 x 87° | 50 |

ЗАГЛУШКА

| Номинальный диаметр DN (мм) | Кол-во в упак. (шт.) |
|-----------------------------|----------------------|
| 32 | 300 |



ТРОЙНИК



| Номинальный диаметр DN1/DN2 (мм) | Кол-во в упак. (шт.) |
|----------------------------------|----------------------|
| 32/32 x 45° | 60 |
| 32/32 x 87° | 70 |

МУФТА

надвижная ремонтная

| Номинальный диаметр DN (мм) | Кол-во в упак. (шт.) |
|-----------------------------|----------------------|
| 32 | 60 |



РЕДУКЦИЯ



| Номинальный диаметр DN (мм) | Кол-во в упак. (шт.) |
|-----------------------------|----------------------|
| 40/32 | 100 |
| 50/32 | 30 |

ТРУБЫ И ФИТИНГИ ПИАРКОМ ДЛЯ СИСТЕМЫ ВЕТА СЕРОГО ЦВЕТА

ТРУБА ПИАРКОМ



| Номинальный диаметр DN (мм) | Толщина стенки (мм) | Длина (мм) | Кол-во в упак. (шт.) |
|-----------------------------|---------------------|------------|----------------------|
| 50 | 1,5 | 150 | 150 |
| 50 | 1,5 | 250 | 100 |
| 50 | 1,5 | 500 | 60 |
| 50 | 1,5 | 750 | 10 |
| 50 | 1,5 | 1000 | 10 |
| 50 | 1,5 | 1500 | 10 |
| 50 | 1,5 | 2000 | 10 |
| 50 | 1,5 | 3000 | 10 |
| 110 | 2,2 | 150 | 40 |
| 110 | 2,2 | 250 | 28 |
| 110 | 2,2 | 500 | 10 |
| 110 | 2,2 | 750 | 10 |
| 110 | 2,2 | 1000 | 10 |
| 110 | 2,2 | 1500 | 10 |
| 110 | 2,2 | 2000 | 10 |
| 110 | 2,2 | 3000 | 10 |


ТРУБА RTP 75 и 125 мм
 (длина трубы без учета раструба)

| Номинальный диаметр DN (мм) | Толщина стенки (мм) | Длина (мм) | Кол-во в упак. (шт.) |
|-----------------------------|---------------------|------------|----------------------|
| 75 | 1,9 | 250 | 60 |
| 75 | 1,9 | 500 | 30 |
| 75 | 1,9 | 1000 | 10 |
| 75 | 1,9 | 1500 | 10 |
| 75 | 1,9 | 2000 | 10 |
| 75 | 1,9 | 3000 | 10 |
| 125 | 3,1 | 250 | 24 |
| 125 | 3,1 | 500 | 2 |
| 125 | 3,1 | 1000 | 2 |
| 125 | 3,1 | 1500 | 2 |
| 125 | 3,1 | 2000 | 2 |
| 125 | 3,1 | 3000 | 2 |

МУФТА


| Номинальный диаметр DN (мм) | Кол-во в упак. (шт.) |
|-----------------------------|----------------------|
| 75 ремонтная | 70 |
| 75 соединительная | 70 |
| 125 ремонтная | 20 |

ОТВОД


| Номинальный диаметр DN (мм) | Кол-во в упак. (шт.) |
|-----------------------------|----------------------|
| 75 x 15° | 27 |
| 75 x 30° | 27 |
| 75 x 45° | 20 |
| 75 x 67° | 20 |
| 75 x 87° | 45 |
| 125 x 45° | 20 |
| 125 x 87° | 10 |

КРЕСТОВИНА

одноплоскостная



| Номинальный диаметр DN1/DN2/DN3 (мм) | Кол-во в упак. (шт.) |
|--------------------------------------|----------------------|
| 75/75/75 x 67° | 20 |
| 125/110/110 x 87° | 3 |

ТРОЙНИК


| Номинальный диаметр DN1/DN2 (мм) | Кол-во в упак. (шт.) |
|----------------------------------|----------------------|
| 75/50 x 45° | 35 |
| 75/50 x 67° | 20 |
| 75/50 x 87° | 40 |
| 75/75 x 45° | 25 |
| 75/75 x 67° | 20 |
| 75/75 x 87° | 28 |
| 125/110 x 45° | 5 |
| 125/110 x 87° | 5 |
| 125/125 x 47° | 5 |
| 125/125 x 87° | 5 |

РЕДУКЦИЯ

эксцентрическая



| Номинальный диаметр DN1/DN2 (мм) | Кол-во в упак. (шт.) |
|----------------------------------|----------------------|
| 50/75 | 12 |
| 75/110 | 18 |
| 110/125 | 20 |

короткая

| | |
|--------|----|
| 50/75 | 20 |
| 75/110 | 20 |

РЕВИЗИЯ


| Номинальный диаметр DN (мм) | Кол-во в упак. (шт.) |
|-----------------------------|----------------------|
| 125 | 5 |

ПАТРУБОК

компенсационный



| Номинальный диаметр DN (мм) | Кол-во в упак. (шт.) |
|-----------------------------|----------------------|
| 75 | 15 |
| 125 | 10 |

ТРУБА RTP 32, 40, 50, 110 мм

(длина трубы без учета раструба)



| Номинальный диаметр DN (мм) | Толщина стенки (мм) | Длина (мм) | Кол-во в упак. (шт.) |
|-----------------------------|---------------------|------------|----------------------|
| 32 | 1,8 | 150 | 25 |
| 32 | 1,8 | 250 | 25 |
| 32 | 1,8 | 500 | 30 |
| 32 | 1,8 | 750 | 10 |
| 32 | 1,8 | 1000 | 10 |
| 32 | 1,8 | 1500 | 10 |
| 32 | 1,8 | 2000 | 10 |
| 40 | 1,8 | 150 | 50 |
| 40 | 1,8 | 250 | 40 |
| 40 | 1,8 | 500 | 80 |
| 40 | 1,8 | 750 | 10 |
| 40 | 1,8 | 1000 | 10 |
| 40 | 1,8 | 1500 | 10 |
| 40 | 1,8 | 2000 | 10 |
| 50 | 1,8 | 150 | 150 |
| 50 | 1,8 | 250 | 100 |
| 50 | 1,8 | 500 | 60 |

| Номинальный диаметр DN (мм) | Толщина стенки (мм) | Длина (мм) | Кол-во в упак. (шт.) |
|-----------------------------|---------------------|------------|----------------------|
| 50 | 1,8 | 750 | 10 |
| 50 | 1,8 | 1000 | 10 |
| 50 | 1,8 | 1500 | 10 |
| 50 | 1,8 | 2000 | 10 |
| 50 | 1,8 | 3000 | 10 |
| 110 | 2,7 | 150 | 40 |
| 110 | 2,7 | 250 | 28 |
| 110 | 2,7 | 500 | 10 |
| 110 | 2,7 | 750 | 10 |
| 110 | 2,7 | 1000 | 10 |
| 110 | 2,7 | 1500 | 10 |
| 110 | 2,7 | 2000 | 10 |
| 110 | 2,7 | 3000 | 10 |

МУФТА

соединительная/ремонтная



| Номинальный диаметр DN (мм) | Кол-во в упак. (шт.) |
|-----------------------------|----------------------|
| 32 | 80 |
| 40 | 60 |
| 50 | 140 |
| 110 | 75 |



ЗАГЛУШКА



| Номинальный диаметр DN (мм) | Кол-во в упак. (шт.) |
|-----------------------------|----------------------|
| 32 | 300 |
| 40 | 150 |
| 50 | 80 |
| 110 | 250 |

ОТВОД с выходом 50 мм



| Номинальный диаметр DN1/DN2 (мм) | Кол-во в упак. (шт.) |
|----------------------------------|----------------------|
| 110/50 x 45° лев. | 35 |
| 110/50 x 45° прав. | 35 |
| 110/50 x 45° лев./прав. | 35 |
| 110/50 x 87° лев. | 30 |
| 110/50 x 87° прав. | 30 |
| 110/50 x 87° лев./прав. | 25 |
| 110/50 x 87° фронт вверх | 35 |
| 110/50 x 87° фронт тыл | 30 |

ОТВОД

| Номинальный диаметр DN (мм) | Кол-во в упак. (шт.) |
|-----------------------------|----------------------|
| 32 x 15° | 20 |
| 32 x 30° | 20 |
| 32 x 45° | 100 |
| 32 x 67° | 20 |
| 32 x 87° | 50 |
| 40 x 15° | 20 |
| 40 x 30° | 20 |
| 40 x 45° | 60 |
| 40 x 67° | 20 |
| 40 x 87° | 80 |
| 50 x 15° | 150 |
| 50 x 30° | 150 |
| 50 x 45° | 120 |
| 50 x 67° | 120 |
| 50 x 87° | 120 |
| 110 x 15° | 50 |
| 110 x 30° | 50 |
| 110 x 45° | 50 |
| 110 x 67° | 50 |
| 110 x 87° | 40 |

ОТВОД

универсальный



| Номинальный диаметр DN (мм) | Кол-во в упак. (шт.) |
|-----------------------------|----------------------|
| 110 x (0-87°) | 30 |

ТРОЙНИК

| Номинальный диаметр DN1/DN2 (мм) | Кол-во в упак. (шт.) |
|----------------------------------|----------------------|
| 32/32 x 45° | 50 |
| 32/32 x 67° | 20 |
| 32/32 x 87° | 70 |
| 40/32 x 45° | 50 |
| 40/32 x 87° | 50 |
| 40/40 x 45° | 40 |
| 40/40 x 87° | 40 |
| 50/40 x 45° | 60 |
| 50/40 x 67° | 20 |
| 50/40 x 87° | 90 |
| 50/50 x 45° | 50 |
| 50/50 x 67° | 20 |
| 50/50 x 87° | 75 |
| 110/50 x 45° | 30 |
| 110/50 x 67° | 20 |
| 110/50 x 87° | 40 |
| 110/75 x 45° | 20 |
| 110/75 x 67° | 20 |
| 110/75 x 87° | 15 |
| 110/110 x 45° | 24 |
| 110/110 x 67° | 10 |
| 110/110 x 87° | 32 |



КРЕСТОВИНА

двухплоскостная

| Номинальный диаметр DN1/DN2/DN3 (мм) | Кол-во в упак. (шт.) |
|--|----------------------|
| 110/110/50 x 45° (лев) | 14 |
| 110/110/50 x 45° (прав) | 14 |
| 110/110/50/50 x 45° (лев + прав) | 14 |
| 110/110/50/50 x 45° (лев + тыл) | 16 |
| 110/110/50/50 x 45° (прав + тыл) | 16 |
| 110/110/50/50 x 45° (лев + прав + тыл) | 14 |



РЕВИЗИЯ

| Номинальный диаметр DN (мм) | Кол-во в упак. (шт.) |
|-----------------------------|----------------------|
| 50 | 70 |
| 110 | 25 |



РЕДУКЦИЯ

концентрическая

| Номинальный диаметр DN1/DN2 (мм) | Кол-во в упак. (шт.) |
|----------------------------------|----------------------|
| 32/50 | 50 |
| 40/50 | 50 |



ТРОЙНИК

трехраструбный

| Номинальный диаметр DN1/DN2/DN3 (мм) | Кол-во в упак. (шт.) |
|--------------------------------------|----------------------|
| 50/50/50 x 87° | 60 |

КРЕСТОВИНА

одноплоскостная

| Номинальный диаметр DN1/DN2/DN3 (мм) | Кол-во в упак. (шт.) |
|--------------------------------------|----------------------|
| 50/50/50 x 45° | 40 |
| 50/50/50 x 87° | 50 |
| 110/50/50 x 45° | 25 |
| 110/50/50 x 87° | 35 |
| 110/50/50 x 45° | 16 |
| 110/110/50 x 87° | 20 |
| 110/110/110 x 45° | 14 |
| 110/110/110 x 87° | 18 |

КРЕСТОВИНА

двухплоскостная

| Номинальный диаметр DN1/DN2/DN3 (мм) | Кол-во в упак. (шт.) |
|--------------------------------------|----------------------|
| 110/110/50 x 87° (лев.) | 20 |
| 110/110/50 x 87° (прав.) | 20 |
| 110/110/50/50 x 87° (лев + прав) | 18 |
| 110/110/110 x 87° | 18 |
| 110/110/110 x 67° | 10 |

ЗОНТ вентиляционный

| Номинальный диаметр DN (мм) | Кол-во в упак. (шт.) |
|-----------------------------|----------------------|
| 50 | 100 |
| 110 | 75 |

РЕДУКЦИЯ

эксцентрическая

| Номинальный диаметр DN1/DN2 (мм) | Кол-во в упак. (шт.) |
|----------------------------------|----------------------|
| 40/32 | 40 |
| 50/40 | 30 |
| 32/40 | 100 |
| 32/50 | 30 |
| 40/50 | 75 |
| 50/110 | 100 |
| 50/110 короткая | 60 |



МУФТА вставная, восстановитель раструбы



| Номинальный диаметр DN (мм) | Кол-во в упак. (шт.) |
|-----------------------------|----------------------|
| 50/75 | 60 |
| 110/124 | 80 |

ТРОЙНИК, восстановитель раструбы



| Номинальный диаметр DN (мм) | Кол-во в упак. (шт.) |
|-----------------------------|----------------------|
| 110/110/96 | 6 |

ПЕРЕХОД чугун-пластик с манжетой / без манжеты



| Номинальный диаметр DN (мм) | Кол-во в упак. (шт.) |
|-----------------------------|----------------------|
| 50/75 | 60 |
| 75/92,5 | 70 |
| 110/124 | 80 |

АЭРАТОР



| Номинальный диаметр DN (мм) | Кол-во в упак. (шт.) |
|-----------------------------|----------------------|
| 50 | 50 |
| 110 | 35 |

МАНЖЕТА резиновая переходная



| Номинальный диаметр DN (мм) | Кол-во в упак. (шт.) |
|-----------------------------|----------------------|
| 50/73 | 200 |
| 110/123 | 100 |

МУФТА гибкая



| Номинальный диаметр DN (мм) | Кол-во в упак. (шт.) |
|-----------------------------|----------------------|
| 50 | 60 |

ПАТРУБОК компенсационный



| Номинальный диаметр DN (мм) | Кол-во в упак. (шт.) |
|-----------------------------|----------------------|
| 50 | 50 |
| 110 | 30 |

ПАТРУБОК гибкий

| Номинальный диаметр DN (мм) | Кол-во в упак. (шт.) |
|-----------------------------|----------------------|
| 50 | 60 |

КЛАПАН обратный



| Номинальный диаметр DN (мм) | Кол-во в упак. (шт.) |
|-----------------------------|----------------------|
| 50 | 1 |
| 110 | 1 |

ТРАП 100*100



| Номинальный диаметр DN (мм) | Затвор | Кол-во в упак. (шт.) |
|-----------------------------|--------|----------------------|
| 50 горизонт. | сухой | 30 |
| 50 вертикал. | сухой | 30 |

ТРАП 150*150



ХОМУТ пластиковый

| Номинальный диаметр DN (мм) | Кол-во в упак. (шт.) |
|-----------------------------|----------------------|
| 40 | 100 |
| 50 | 250 |
| 110 | 300 |



| Номинальный диаметр DN (мм) | Затвор | Кол-во в упак. (шт.) |
|-----------------------------|--------|----------------------|
| 50 горизонт. | гидро | 25 |
| 50 вертикал. | гидро | 25 |
| 110 горизонт. | гидро | 20 |
| 110 вертикал. | гидро | 20 |
| 50 горизонт. | сухой | 25 |
| 50 вертикал. | сухой | 25 |
| 110 горизонт. | сухой | 20 |
| 110 вертикал. | сухой | 20 |



СИСТЕМА BETA ELITE

Трубы и соединительные части
для малозумной канализации



сниженный уровень шума канализационных стоков (при расходе воды 2,5 литра в секунду - снижение шума в 1.5 раза);



увеличенная толщина стенки трубы диаметра 110 мм (3,4 мм);



высокое качество продукции, современные технологии производства;



высокая сопротивляемость к вредным воздействиям кислотной среды, изнашиванию стоками, зарастанию;



улучшенные прочностные характеристики; использование высококачественного первичного сырья;



небольшой вес, легкость монтажа.

ТРУБА "ELITE"

| DN номинальный диаметр | Толщина стенки | Длина, (мм) | Кол-во в упак. (шт.) |
|------------------------|----------------|-------------|----------------------|
| 50 | 1,8 | 250 | 115 |
| 50 | 1,8 | 500 | 65 |
| 50 | 1,8 | 1000 | 10 |
| 50 | 1,8 | 2000 | 10 |
| 75 | 2,8 | 250 | 60 |
| 75 | 2,8 | 500 | 30 |
| 75 | 2,8 | 1000 | 10 |
| 75 | 2,8 | 2000 | 10 |
| 75 | 2,8 | 3000 | 10 |

| DN номинальный диаметр | Толщина стенки | Длина, (мм) | Кол-во в упак. (шт.) |
|------------------------|----------------|-------------|----------------------|
| 110 | 3,4 | 250 | 28 |
| 110 | 3,4 | 500 | 12 |
| 110 | 3,4 | 1000 | 10 |
| 110 | 3,4 | 1500 | 10 |
| 110 | 3,4 | 2000 | 10 |
| 110 | 3,4 | 3000 | 10 |
| 160 | 4,9 | 500 | 6 |
| 160 | 4,9 | 1000 | 1 |
| 160 | 4,9 | 2000 | 1 |
| 160 | 4,9 | 3000 | 1 |



ЗАГЛУШКА

| Номинальный диаметр DN (мм) | Кол-во в упак. (шт.) |
|-----------------------------|----------------------|
| 50 | 100 |
| 75 | 105 |
| 110 | 45 |
| 160 | 45 |



РЕДУКЦИЯ

| Номинальный диаметр DN (мм) | Кол-во в упак. (шт.) |
|-----------------------------|----------------------|
| 50/75 | 45 |
| 50/110 | 20 |
| 75/110 | 16 |
| 110/160 | 42 |



МУФТА

| Номинальный диаметр DN (мм) | Кол-во в упак. (шт.) |
|-----------------------------|----------------------|
| 50 ремонтная | 60 |
| 75 ремонтная | 24 |
| 110 ремонтная | 70 |
| 160 ремонтная | 20 |
| 75 соединительная | 24 |
| 160 соединительная | 22 |



ТРОЙНИК

| Номинальный диаметр DN1/DN2(мм) | Кол-во в упак. (шт.) |
|---------------------------------|----------------------|
| 50/50x45° | 20 |
| 50/50x87° | 30 |
| 75/50x45° | 14 |
| 75/50x87° | 15 |
| 75/75x45° | 8 |
| 75/75x87° | 40 |
| 110/50x45° | 40 |
| 110/50x87° | 50 |
| 110/110x45° | 20 |
| 110/110x87° | 30 |
| 160x110/45° | 10 |
| 160/110/87° | 10 |
| 160/160/45° | 6 |
| 160/160/87° | 8 |



ОТВОД

| Номинальный диаметр DN1/DN2/DN3 (мм) | Кол-во в упак. (шт.) |
|--------------------------------------|----------------------|
| 50x30° | 60 |
| 50x45° | 50 |
| 50x87° | 40 |
| 75x15° | 15 |
| 75x30° | 50 |
| 75x45° | 50 |
| 75x87° | 15 |
| 110x30° | 50 |
| 110x45° | 50 |
| 110x87° | 40 |
| 110/50x87° (лев+пр) | 25 |
| 160x45° | 16 |
| 160x87° | 12 |



КРЕСТОВИНА

| Номинальный диаметр DN1/DN2/DN3 (мм) | Кол-во в упак. (шт.) |
|--|----------------------|
| 110/50/50x87° | 35 |
| 110/110/50x87° | 20 |
| 110/110/110x45° | 15 |
| 110/110/110x87° | 20 |
| 110/110/110x87° двухплоскостная | 20 |
| 110/110/50x87°, правая двухплоскостная | 20 |
| 110/110/50x87°, левая двухплоскостная | 20 |



ПЕРЕХОД с чугуна на пластик

| Номинальный диаметр DN (мм) | Кол-во в упак. (шт.) |
|-----------------------------|----------------------|
| 110 без манжеты | 20 |
| 75x92,5 без манжеты | 20 |
| 75x92,5 с манжетой | 20 |



ПАТРУБОК компенсационный

| Номинальный диаметр DN (мм) | Кол-во в упак. (шт.) |
|-----------------------------|----------------------|
| 75 | 15 |
| 110 | 35 |



РЕВИЗИЯ

| Номинальный диаметр DN (мм) | Кол-во в упак. (шт.) |
|-----------------------------|----------------------|
| 50 | 30 |
| 75 | 10 |
| 110 | 36 |
| 160 | 9 |





СИСТЕМА BETA ORANGE

Трубы и соединительные части
для наружной канализации



высокая сопротивляемость к вредным воздействиям кислотной среды, изнашиванию стоками, зарастанию;



отсутствие коррозии, образования отложений и зарастания сечения;



раструбная конструкция обеспечивает скорость и легкость монтажа;



предел верхних температур +95°C;



использование первичного полипропилена высокого качества; высокое качество продукции, экологически чистый материал;



небольшой вес, простота транспортировки и хранения.



ТРУБА

| DN номинал. диаметр, (мм) | Толщина стенки, (мм) | Длина, (мм) | Кол-во в упак. (шт.) |
|---------------------------|----------------------|-------------|----------------------|
| 110 | 3,4 | 500 | 10 |
| 110 | 3,4 | 1000 | 10 |
| 110 | 3,4 | 2000 | 10 |
| 110 | 3,4 | 3000 | 10 |
| 110 | 3,4 | 4000 | 10 |
| 110 | 3,4 | 5000 | 10 |
| 110 | 3,4 | 6000 | 10 |
| 160 | 4,9 | 500 | 4 |
| 160 | 4,9 | 1000 | 2 |
| 160 | 4,9 | 2000 | 2 |
| 160 | 4,9 | 3000 | 2 |
| 160 | 4,9 | 4000 | 2 |
| 160 | 4,9 | 5000 | 2 |
| 160 | 4,9 | 6000 | 2 |
| 200 | 6,2 | 500 | 4 |
| 200 | 6,2 | 1000 | 2 |
| 200 | 6,2 | 2000 | 2 |
| 200 | 6,2 | 3000 | 2 |
| 200 | 6,2 | 4000 | 2 |
| 200 | 6,2 | 5000 | 2 |
| 200 | 6,2 | 6000 | 2 |

ТРУБА ПИАРКОМ

| DN номинал. диаметр, (мм) | Толщина стенки, (мм) | Длина, (мм) | Кол-во в упак. (шт.) |
|---------------------------|----------------------|-------------|----------------------|
| 110 | 2,7 | 500 | 30 |
| 110 | 2,7 | 1000 | 10 |
| 110 | 2,7 | 2000 | 10 |
| 110 | 2,7 | 3000 | 10 |
| 110 | 2,7 | 4000 | 10 |
| 110 | 2,7 | 5000 | 10 |
| 110 | 2,7 | 6000 | 10 |



КЛАПАН обратный

| Номинальный диаметр DN (мм) | Кол-во в упак. (шт.) |
|-----------------------------|----------------------|
| 50 | 1 |
| 110 | 1 |
| 160 | 1 |



МУФТА соединительная

| Номинальный диаметр DN (мм) | Кол-во в упак. (шт.) |
|-----------------------------|----------------------|
| 110 | 75 |
| 160 | 20 |

МУФТА надвижная (ремонтная)

| Номинальный диаметр DN (мм) | Кол-во в упак. (шт.) |
|-----------------------------|----------------------|
| 110 | 65 |
| 160 | 20 |
| 200 | 1 |



ТРОЙНИК

| Номинальный диаметр DN1/DN2 (мм) | Кол-во в упак. (шт.) |
|----------------------------------|----------------------|
| 110/110 x 45° | 18 |
| 110/110 x 87° | 25 |
| 160/110 x 45° | 10 |
| 160/110 x 87° | 10 |
| 160/160 x 45° | 6 |
| 160/160 x 87° | 9 |
| 200/110 x 45° | 1 |
| 200/110 x 87° | 1 |
| 200/160 x 45° | 1 |
| 200/160 x 87° | 1 |
| 200/200 x 45° | 1 |
| 200/200 x 87° | 1 |



РЕВИЗИЯ

| Номинальный диаметр DN (мм) | Кол-во в упак. (шт.) |
|-----------------------------|----------------------|
| 110 | 25 |
| 160/110 | 9 |
| 160 | 9 |
| 200/110 | 6 |



ОТВОД

| Номинальный диаметр DN1 (мм) | Кол-во в упак. (шт.) |
|------------------------------|----------------------|
| 110 x 15° | 50 |
| 110 x 30° | 50 |
| 110 x 45° | 50 |
| 110 x 67° | 50 |
| 110 x 87° | 35 |
| 160 x 15° | 18 |
| 160 x 30° | 18 |
| 160 x 45° | 18 |
| 160 x 67° | 15 |
| 160 x 87° | 12 |
| 200 x 30° | 1 |
| 200 x 45° | 10 |
| 200 x 87° | 8 |



КРЕСТОВИНА

| Номинальный диаметр DN1/DN2/DN3 (мм) | Кол-во в упак. (шт.) |
|--------------------------------------|----------------------|
| 110/110/110 x 45° | 14 |
| 110/110/110 x 87° | 18 |
| 110/110/110 x 87° двухплоскостная | 18 |



РЕДУКЦИЯ

| Номинальный диаметр DN (мм) | Кол-во в упак. (шт.) |
|-----------------------------|----------------------|
| 160/110 | 40 |
| 200/110 | 20 |
| 200/160 | 20 |



ЗАГЛУШКА

| Номинальный диаметр DN (мм) | Кол-во в упак. (шт.) |
|-----------------------------|----------------------|
| 110 | 50 |
| 160 | 50 |
| 200 | 40 |



СИСТЕМА GAMMA

Трубы ПНД и компрессионные фитинги
для холодного водоснабжения



высокая антикоррозийная стойкость ко всем минеральным кислотам и щелочам



большая пропускная способность полиэтиленовых труб (на 10-15% выше, чем у стальных)



стоимость выполнения строительно-монтажных работ сокращается в 2-2,5 раза



большая эластичность ПНД труб



затраты на транспортировку полиэтиленовых труб в 2 раза меньше, чем на транспортировку стальных



масса полиэтиленовых труб более чем в 8 раз меньше массы стальных труб



ТРУБА ПНД SDR 11

| Наружный диаметр, мм | Толщина стенки, мм | Кол-во в упак., м |
|----------------------|--------------------|-------------------|
| 20 | 2,0 | 100, 200 |

ТРУБА ПНД SDR 13,6

| Наружный диаметр, мм | Толщина стенки, мм | Кол-во в упак., м |
|----------------------|--------------------|-------------------|
| 25 | 2,0 | 100, 200 |
| 32 | 2,4 | 100, 200 |
| 40 | 3,0 | 100, 200 |
| 50 | 3,7 | 100 |
| 63 | 4,7 | 100 |

ТРУБА ПНД SDR 17

| Наружный диаметр, мм | Толщина стенки, мм | Кол-во в упак., м |
|----------------------|--------------------|-------------------|
| 32 | 2,0 | 100, 200 |
| 40 | 2,4 | 100 |
| 50 | 3,0 | 100 |
| 63 | 3,8 | 100 |

ТРУБА ПИАРКОМ SDR 11

| Наружный диаметр, мм | Толщина стенки, мм | Кол-во в упак., м |
|----------------------|--------------------|-------------------|
| 20 | 2,0 | 100, 200 |

ТРУБА ПИАРКОМ SDR 13,6

| Наружный диаметр, мм | Толщина стенки, мм | Кол-во в упак., м |
|----------------------|--------------------|-------------------|
| 25 | 2,0 | 100, 200 |
| 32 | 2,4 | 100, 200 |
| 40 | 3,0 | 100, 200 |
| 50 | 3,7 | 100 |
| 63 | 4,7 | 100 |



КРАН ШАРОВЫЙ
цанга/цанга

| Типоразмер | Кол-во в упак. (шт.) |
|------------|----------------------|
| 20x20 | 45 |
| 25x25 | 30 |
| 32x32 | 20 |
| 40x40 | 12 |
| 50x50 | 8 |
| 63x63 | 4 |



КРАН ШАРОВЫЙ
внутр./внутр. резьба

| Типоразмер | Кол-во в упак. (шт.) |
|---------------|----------------------|
| 1/2"x1/2" | 50 |
| 3/4"x3/4" | 45 |
| 1"x1" | 30 |
| 1 1/4"x1 1/4" | 30 |
| 1 1/2"x1 1/2" | 15 |
| 2"x2" | 12 |



КРАН ШАРОВЫЙ
внутр./наруж. резьба

| Типоразмер | Кол-во в упак. (шт.) |
|------------|----------------------|
| 1/2"x1/2" | 50 |
| 3/4"x3/4" | 40 |
| 1"x1" | 25 |



КРАН ШАРОВЫЙ
внутренняя резьба/цанга

| Типоразмер | Кол-во в упак. (шт.) |
|------------|----------------------|
| 20x1/2" | 50 |
| 20x3/4" | 50 |
| 25x1/2" | 35 |
| 25x3/4" | 35 |
| 25x1" | 35 |
| 32x1/2" | 25 |
| 32x3/4" | 25 |
| 32x1" | 25 |

КРАН ШАРОВЫЙ
наружная резьба/цанга

| Типоразмер | Кол-во в упак. (шт.) |
|------------|----------------------|
| 20x1/2" | 50 |
| 25x3/4" | 40 |
| 32x1" | 25 |
| 40x1/4" | 15 |
| 40x1" | 15 |

КЛАПАННЫЙ БОКС



| Типоразмер | Кол-во в упак. (шт.) |
|------------|----------------------|
| 6" | 1 |
| 10" | 1 |

МУФТА соединительная

| Типоразмер | Кол-во в упак. (шт.) |
|------------|----------------------|
| 20x20 | 120 |
| 25x25 | 75 |
| 32x32 | 40 |
| 40x40 | 20 |
| 50x50 | 10 |
| 63x63 | 8 |

| Типоразмер | Кол-во в упак. (шт.) |
|------------------|----------------------|
| 75x75 | 8 |
| 90x90 | 6 |
| 110x110 | 4 |
| 25x20 переходная | 85 |
| 32x25 переходная | 55 |
| 40x25 переходная | 25 |

| Типоразмер | Кол-во в упак. (шт.) |
|------------------|----------------------|
| 40x32 переходная | 25 |
| 50x32 переходная | 15 |
| 50/40 переходная | 15 |
| 63x40 переходная | 10 |
| 63x50 переходная | 10 |
| 75x40 переходная | 6 |
| 75x63 переходная | 6 |



МУФТА с наружной резьбой

| Типоразмер | Кол-во в упак. (шт.) |
|------------|----------------------|
| 20x1/2" | 230 |
| 20x3/4" | 220 |
| 25x1/2" | 140 |
| 25x3/4" | 130 |
| 25x1" | 120 |
| 32x1/2" | 75 |
| 32x1 1/4" | 75 |
| 32x3/4" | 75 |

| Типоразмер | Кол-во в упак. (шт.) |
|------------|----------------------|
| 32x1" | 75 |
| 40x3/4" | 40 |
| 40x1" | 40 |
| 40x1 1/4" | 35 |
| 40x1 1/2" | 35 |
| 50x1" | 20 |
| 50x1 1/4" | 20 |
| 50x1 1/2" | 20 |

| Типоразмер | Кол-во в упак. (шт.) |
|------------|----------------------|
| 50x2" | 20 |
| 63x1" | 30 |
| 63x1 1/4" | 18 |
| 63x1 1/2" | 15 |
| 63x2" | 15 |
| 75x2" | 8 |
| 75x2 1/2" | 8 |
| 75x3" | 8 |



МУФТА с внутренней резьбой

| Типоразмер | Кол-во в упак. (шт.) |
|------------|----------------------|
| 20x1/2" | 200 |
| 20x3/4" | 190 |
| 25x1/2" | 130 |
| 25x3/4" | 130 |
| 25x1" | 115 |
| 32x1/2" | 70 |

| Типоразмер | Кол-во в упак. (шт.) |
|------------|----------------------|
| 32x3/4" | 70 |
| 32x1" | 70 |
| 40x1" | 35 |
| 40x1 1/4" | 35 |
| 40x1 1/2" | 35 |
| 50x1" | 20 |

| Типоразмер | Кол-во в упак. (шт.) |
|------------|----------------------|
| 50x1 1/4" | 20 |
| 50x1 1/2" | 20 |
| 50x2" | 20 |
| 63x1 1/4" | 30 |
| 63x1 1/2" | 18 |
| 63x1" | 15 |
| 63x2" | 15 |



ТРОЙНИК с внутренней резьбой

| Типоразмер | Кол-во в упак. (шт.) |
|------------|----------------------|
| 20x1/2" | 90 |
| 20x3/4" | 90 |
| 25x1/2" | 50 |
| 25x3/4" | 50 |
| 25x1" | 50 |
| 32x1/2" | 30 |
| 32x3/4" | 30 |

| Типоразмер | Кол-во в упак. (шт.) |
|------------|----------------------|
| 32x1" | 30 |
| 40x3/4" | 15 |
| 40x1" | 15 |
| 40x1 1/4" | 15 |
| 40x1 1/2" | 15 |
| 50x1" | 10 |
| 50x1 1/4" | 10 |

| Типоразмер | Кол-во в упак. (шт.) |
|------------|----------------------|
| 50x1 1/2" | 10 |
| 50x2" | 8 |
| 63x1" | 7 |
| 63x1 1/4" | 12 |
| 63x1 1/2" | 7 |
| 63x2" | 6 |



ТРОЙНИК с наружной резьбой

| Типоразмер | Кол-во в упак. (шт.) |
|------------|----------------------|
| 20x1/2" | 90 |
| 20x3/4" | 90 |
| 25x1/2" | 60 |
| 25x3/4" | 60 |
| 25x1" | 50 |
| 32x1/2" | 30 |
| 32x3/4" | 30 |

| Типоразмер | Кол-во в упак. (шт.) |
|------------|----------------------|
| 32x1" | 30 |
| 40x3/4" | 15 |
| 40x1" | 15 |
| 40x1 1/4" | 15 |
| 40x1 1/2" | 15 |
| 50x1" | 10 |

| Типоразмер | Кол-во в упак. (шт.) |
|------------|----------------------|
| 50x1 1/4" | 10 |
| 50x1 1/2" | 10 |
| 63x1" | 12 |
| 63x1 1/4" | 12 |
| 63x1 1/2" | 12 |
| 63x2" | 6 |



ТРОЙНИК

| Типоразмер | Кол-во в упак. (шт.) |
|------------|----------------------|
| 20x20x20 | 70 |
| 25x25x25 | 40 |
| 32x32x32 | 20 |
| 40x40x40 | 10 |
| 50x50x50 | 7 |
| 63x63x63 | 5 |
| 75x75x75 | 5 |

| Типоразмер | Кол-во в упак. (шт.) |
|------------------|----------------------|
| 90x90x90 | 3 |
| 110x110x110 | 2 |
| 25x20x25 переход | 40 |
| 32x20x32 переход | 25 |
| 32x25x32 переход | 25 |
| 40x25x40 переход | 15 |
| 40x32x40 переход | 15 |

| Типоразмер | Кол-во в упак. (шт.) |
|------------------|----------------------|
| 50x32x50 переход | 10 |
| 50x40x50 переход | 8 |
| 63x32x63 переход | 10 |
| 63x40x63 переход | 6 |
| 63x50x63 переход | 5 |

ОТВОД

| Типоразмер | Кол-во в упак. (шт.) |
|------------|----------------------|
| 20x20 | 120 |
| 25x25 | 70 |
| 32x32 | 35 |
| 40x40 | 20 |
| 50x50 | 10 |

| Типоразмер | Кол-во в упак. (шт.) |
|------------|----------------------|
| 63x63 | 7 |
| 75x75 | 8 |
| 90x90 | 3 |
| 110x110 | 3 |

| Типоразмер | Кол-во в упак. (шт.) |
|---------------|----------------------|
| 25x20 переход | 85 |
| 32x20 переход | 50 |
| 25x25 переход | 50 |
| 63x40 переход | 10 |

ОТВОД с наружной резьбой

| Типоразмер | Кол-во в упак. (шт.) |
|------------|----------------------|
| 20x1/2" | 190 |
| 20x3/4" | 170 |
| 25x1/2" | 120 |
| 25x3/4" | 110 |
| 25x1" | 100 |
| 32x1/2" | 70 |
| 32x1 1/4" | 60 |

| Типоразмер | Кол-во в упак. (шт.) |
|------------|----------------------|
| 32x3/4" | 65 |
| 32x1" | 60 |
| 40x3/4" | 30 |
| 40x1" | 30 |
| 40x1 1/2" | 30 |
| 40x1 1/4" | 30 |
| 50x1" | 15 |

| Типоразмер | Кол-во в упак. (шт.) |
|------------|----------------------|
| 50x1 1/4" | 15 |
| 50x1 1/2" | 15 |
| 63x1 1/4" | 20 |
| 63x1 1/2" | 10 |
| 63x1" | 20 |
| 63x2" | 10 |

ОТВОД с внутренней резьбой

| Типоразмер | Кол-во в упак. (шт.) |
|------------|----------------------|
| 20x1/2" | 155 |
| 20x3/4" | 155 |
| 25x1/2" | 85 |
| 25x3/4" | 85 |
| 25x1" | 85 |
| 32x1/2" | 55 |
| 32x3/4" | 55 |

| Типоразмер | Кол-во в упак. (шт.) |
|------------|----------------------|
| 32x1" | 55 |
| 32x1 1/4" | 55 |
| 40x3/4" | 30 |
| 40x1" | 30 |
| 40x1 1/2" | 30 |
| 40x1 1/4" | 30 |
| 50x1" | 15 |

| Типоразмер | Кол-во в упак. (шт.) |
|------------|----------------------|
| 50x1 1/4" | 15 |
| 50x1 1/2" | 15 |
| 50x2" | 15 |
| 63x1 1/4" | 20 |
| 63x1 1/2" | 20 |
| 63x1" | 20 |
| 63x2" | 20 |

ЗАГЛУШКА

| Типоразмер | Кол-во в упак. (шт.) |
|------------|----------------------|
| 20 | 250 |
| 25 | 160 |
| 32 | 85 |

| Типоразмер | Кол-во в упак. (шт.) |
|------------|----------------------|
| 40 | 40 |
| 50 | 25 |
| 63 | 17 |

| Типоразмер | Кол-во в упак. (шт.) |
|------------|----------------------|
| 75 | 20 |
| 90 | 12 |
| 110 | 3 |

СЕДЕЛКА болтовая

| Типоразмер | Кол-во в упак. (шт.) |
|------------|----------------------|
| 32x1/2" | 65 |
| 32x3/4" | 65 |
| 40x1/2" | 50 |
| 40x3/4" | 50 |

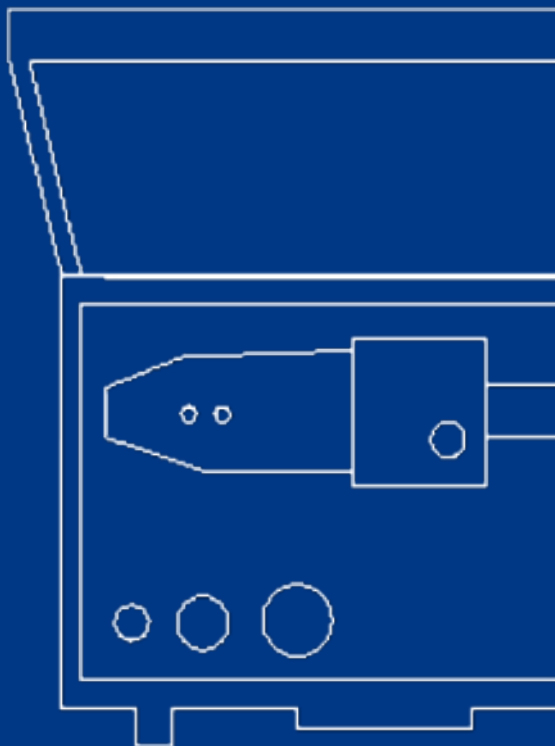
| Типоразмер | Кол-во в упак. (шт.) |
|------------|----------------------|
| 40x1" | 50 |
| 50x1/2" | 35 |
| 50x3/4" | 30 |
| 50x1" | 30 |

| Типоразмер | Кол-во в упак. (шт.) |
|------------|----------------------|
| 63x1/2" | 25 |
| 63x3/4" | 25 |
| 63x1" | 25 |
| 110x1" | 15 |

Оборудование для монтажа и ремонта

Под маркой "РТП" производится более 1500 наименований труб, фитингов, а также оборудование для монтажа, ремонта и тестирования трубопроводов систем отопления, водоснабжения и канализации. Благодаря оборудованию для монтажа сборка систем отопления, водоснабжения и канализации становится максимально простой, быстрой и, что немаловажно, надежной и долговечной.

Все оборудование для монтажа проходит предварительные испытания, что гарантирует высокое качество исполнения и долгий срок службы.



| | Наименование | Мощность W, Вт | Диаметр трубы, мм | Комплектация |
|---|---------------|---------------------|-------------------|---|
|  | CM-01 ONLY | 1500 (850+650) | 16-75 | Сварочный аппарат; подставка; картонная коробка |
| | CM-04 ONLY | 2000 (1000+1000) | 50-110 | Сварочный аппарат; подставка; картонная коробка |
| | CM-05 ONLY | 2400 (1200+1200) | 50-160 | Сварочный аппарат; подставка; ключи для крепления сварочных насадок; металлический бокс |
|  | CM-06 MINI | 1500 (750+750) | 16-50 | Сварочный аппарат; подставка; сменные нагреватели 20, 25, 32, 40 мм; ножницы для резки труб диаметром 16-42 мм; ключи для крепления сварочных насадок; металлический бокс |
| | CM-02 EASY | 700 | 16-50 | Сварочный аппарат; облегченная подставка; сменные нагреватели 20, 25, 32, 40 мм; ножницы для резки труб диаметром 16-42 мм; ключи для крепления сварочных насадок; металлический бокс |
| | CM-03-V SUPER | 1500 (750+750) | 16-63 | Сварочный аппарат; подставка; сменные нагреватели 20, 25, 32, 40 мм; ножницы для резки труб диаметром 16-42 мм; пластиковые заглушки 1/2", ключи для крепления сварочных насадок; уровень; рулетка; металлический бокс с ластиковым вкладышем |
|  | CM-01-V | 1500 (850+650) | 16-75 | Сварочный аппарат; подставка (с возможностью фиксации к краю стола); сменные нагреватели 20, 25, 32, 40 мм; ножницы усиленные для резки труб диаметром 16-42 мм; ключи для крепления сварочных насадок; уровень; рулетка; пластиковые заглушки 1/2"; металлический бокс с пластиковым вкладышем |
| | CM-04 | 2000 (1000+1000) | 50-110 | Сварочный аппарат; подставка (с возможностью фиксации к краю стола); сменные нагреватели 50, 63, 75 мм; ключи для крепления сварочных насадок; металлический бокс |
|  | CM-05-T | 2400 (1200+1200) | 50-160 | Сварочный аппарат; станция с направляющими; сменные нагреватели 50, 63, 75, 90, 110, 125, 160 мм; ключи для крепления сварочных насадок; деревянный ящик |

Условия сварки труб и фитингов PP-R для системы ALPHA:

| Диаметр трубы | Глубина сварки | Время нагрева | Время сварки (технологическая пауза) | Время полного охлаждения |
|---------------|----------------|---------------|--------------------------------------|--------------------------|
| 20 мм | 14 мм | 7 сек | 4 сек | 2 мин |
| 25 мм | 15 мм | 7 сек | 4 сек | 3 мин |
| 32 мм | 16 мм | 8 сек | 6 сек | 4 мин |
| 40 мм | 18 мм | 12 сек | 6 сек | 4 мин |
| 50 мм | 20 мм | 18 сек | 6 сек | 5 мин |
| 63 мм | 24 мм | 24 сек | 8 сек | 6 мин |
| 75 мм | 26 мм | 30 сек | 10 сек | 8 мин |
| 90 мм | 29 мм | 40 сек | 11 сек | 8 мин |
| 110 мм | 32 мм | 50 сек | 12 сек | 8 мин |

ОПРЕСОВОЧНЫЙ ТЕСТ-НАСОС CM-60



| Максимальное давление, бар | Нагревательный объем | Объем резервуара, л | Присоединение | Вес, кг |
|----------------------------|----------------------|---------------------|---------------|---------|
| 60 | 45 мл/такт | 12 | R 1/2" | 8 |

Ручной опрессовочный насос предназначен для быстрого и точного испытания на давление и герметичность трубопроводов систем отопления и водоснабжения.

Конструктивные особенности:

- Тест-насос имеет большой объем подачи рабочей жидкости за один ход рычага.
- Поршень насоса выполнен из полиамида.
- Резервуар насоса имеет гальваническое покрытие с дополнительным эпоксидным покрытием, обеспечивающим герметичность и ударопрочность.
- Система сдвоенных регулировочных клапанов для точной регулировки давления.

НОЖНИЦЫ для резки PP-R труб



| Размер, мм | Кол-во в упак. (шт.) |
|----------------|----------------------|
| до 42 | 1 |
| Автомат, до 42 | 1 |
| до 63 | 1 |

РЕЗАК для PP-R труб



| Размер, мм | Кол-во в упак. (шт.) |
|------------|----------------------|
| 50-110 | 1 |

ЗАЧИСТКА

для PP-R труб с центральным слоем AL



| D мм | Кол-во в упак. (шт.) |
|-------|----------------------|
| 20-25 | 1 |
| 32-40 | 1 |
| 50-63 | 1 |

ФАСКОСНИМАТЕЛЬ



| Размер, мм | Кол-во в упак. (шт.) |
|------------|----------------------|
| 20-63 | 1 |
| 75-110 | 1 |

СМЕННЫЙ НАГРЕВАТЕЛЬ

с тефлоновым покрытием



| D мм | Кол-во в упак. (шт.) |
|------|----------------------|
| 20 | 1 |
| 25 | 1 |
| 32 | 1 |
| 40 | 1 |
| 50 | 1 |
| 63 | 1 |
| 75 | 1 |
| 90 | 1 |
| 110 | 1 |
| 125 | 1 |
| 160 | 1 |

КЛЮЧИ для американок



| Типо-размер | Размер | Кол-во в упак. (шт.) |
|-------------|-----------|----------------------|
| с воротком | 1/2-1 1/2 | 1 |
| с трещеткой | 1/2-1 1/2 | 1 |

КЛЮЧ универсальный шестигранный



| Типо-размер | Размер | Кол-во в упак. (шт.) |
|--------------|-----------|----------------------|
| шестигранник | универсал | 1 |

РЕМКОМПЛЕКТ

(нагреватель + стержень)



| D мм | Кол-во в упак. (шт.) |
|------|----------------------|
| 9 | 1 |

ИНСТРУМЕНТ МЕХАНИЧЕСКИЙ ДЛЯ МОНТАЖА СИСТЕМЫ DELTA



Состав набора для монтажа трубы РЕ-Ха и аксиальных фитингов:

- Расширитель трубы РЕ-Ха.
- Сменные насадки для расширителя диаметром 16, 20, 25, 32 мм.
- Ножницы для резки трубы.
- Ручные пресс-клещи для соединения фитинга с гильзой.
- Сменные насадки для пресс-клещей.

ИНСТРУМЕНТ АККУМУЛЯТОРНЫЙ ДЛЯ МОНТАЖА СИСТЕМЫ DELTA



Состав набора для монтажа трубы РЕ-Ха и аксиальных фитингов:

- Пресс-расширитель автоматический;
- 2 аккумулятора, зарядное устройство,
- сменные насадки для фиксации фитинга в прессе - 2 шт.;
- расширитель трубы автоматический;
- сменные насадки для расширителя трубы - 4шт.;
- ножницы (резак) для труб РЕХ-а.

СМАЗКА силиконовая

| Объем, мл | Кол-во в упак. (шт.) |
|-----------|----------------------|
| 250 мл | 32 |
| 400 мл | 12 |

Силиконовая смазка RTP облегчает сборку трубы фасонных частей систем канализации и дренажа. Обеспечивает подвижность системы в процессе эксплуатации. Защищает резиновые уплотнители от пересыхания и разрушения. Применяется при температуре от -30°C до +60°C



ПАСТА сантехническая

| Вес, г | Кол-во в упак. (шт.) |
|---------------|----------------------|
| 25 + 7 (лен) | 30 |
| 70 + 15 (лен) | 30 |
| 70 г | 60 |

Паста сантехническая RTP для герметизации резьбовых соединений на льне. Препятствует гниению, разбуханию и высыханию льна, защищает резьбу от коррозии. Применяется после намотки льняной пряди в качестве фиксирующего вещества.



ХОМУТ металлический с гайкой, резиновыми вкладышами, шпилькой-шуропом и дюбелем

| Размер (мм) | Кол-во в упак. (шт.) |
|-------------------|----------------------|
| 3/8" (15-19 мм) | 150/1 |
| 1/2" (20-25 мм) | 130/1 |
| 3/4" (25-29 мм) | 120/1 |
| 1" (32-37 мм) | 100/1 |
| 1 1/4" (40-45 мм) | 90/1 |
| 1 1/2" (47-52 мм) | 75/1 |
| 2" (58-64 мм) | 70/1 |
| 2 1/2" (73-80 мм) | 70/1 |
| 3" (87-93 мм) | 60/1 |
| 4" (105-115 мм) | 50/1 |
| 6" (155-162 мм) | 30/1 |
| 8" (195-205 мм) | 30/1 |



МУФТА противопожарная

| Размер, мм | Кол-во в упак. (шт.) |
|------------|----------------------|
| 50 | 60/1 |
| 50 (лайт) | 60/1 |
| 110 | 40/1 |
| 110 (лайт) | 40/1 |



Рекламная поддержка

Наша компания предлагает своим клиентам широкий ассортимент рекламной продукции и POS материалов. Наши материалы помогут вам оформить торговую точку ярко, быстро и с минимальными затратами. Наши материалы содержат массу полезной информации, которая позволит покупателям быстро разобраться в огромном ассортименте и выбрать нужный ему товар.

Преимущества:

- // яркий дизайн в стилистике компании;
- // выгодные условия предоставления материалов;
- // индивидуальный подход к клиенту



КАТАЛОГ RTP

Многостраничный каталог
размером А5

БУКЛЕТЫ ПО СИСТЕМАМ RTP

формат в сложенном состоянии: 100x210 мм



ТЕХНИЧЕСКИЕ КАТАЛОГИ



ОФОРМЛЕНИЕ ТОЧЕК ПРОДАЖ, БРЕНДИРОВАНИЕ ТРАНСПОРТА, НАРУЖНАЯ РЕКЛАМА,

Индивидуальный подход к каждому клиенту



СТЕНДЫ С ПРОДУКЦИЕЙ

Формат 650x750 мм, пластик ПВХ 5мм



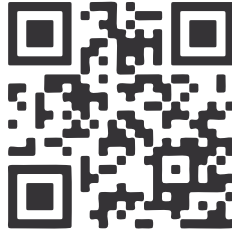
ПРОМОБОКСЫ С ПРОДУКЦИЕЙ



СУВЕНИРНАЯ ПРОДУКЦИЯ, ОДЕЖДА, POS И ПРОМОМАТЕРИАЛЫ



БРЕНДИРОВАНИЕ АВТОМОБИЛЕЙ



Присоединяйтесь к нашим социальным сетям
RTP COMPANY



Производство в Московской области:

г.о. Егорьевск, с Лелечи, стр. 61Б

Тел: 8 (495) 540 52 62



Производство в Новосибирске:

ул. Станционная, д. 60/9

Тел: 8 (383) 383 04 14



Производство в Краснодаре:

Майский проезд, 16/2

Тел: 8 (861) 202 52 32



info@rosturplast.ru



rosturplast.ru