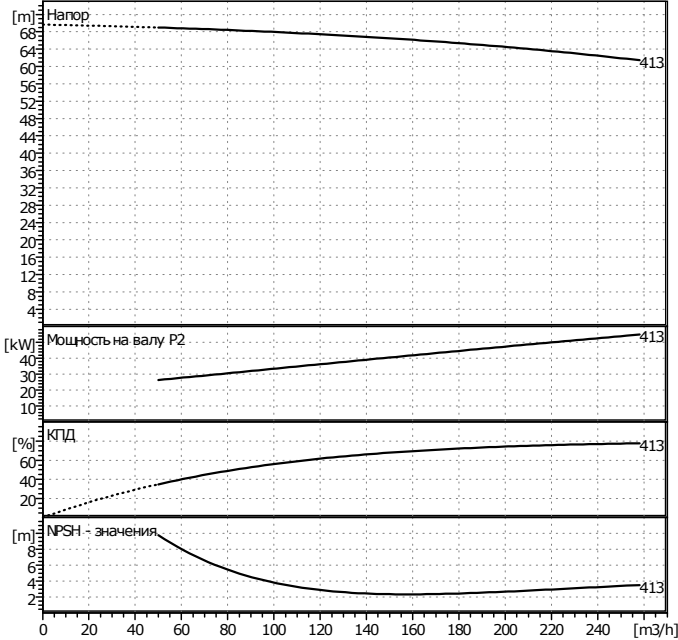


Клиент	Проект
№ клиента	№ проекта
Ответственный	Поз. №
Редактор	Локальный
M. V. Volodin	Дата
	19/04/24



**Данные запроса**

Расход	0	m <sup>3</sup> /h
Напор	0	m
Перекачиваемая среда	Вода, чистая	
Температура жидкости	20	°C
Плотность	0,9983	kg/dm <sup>3</sup>
Кинематическая вязкость	1,005	cSt
Давление пара	0,02337	bar

**Данные насоса**

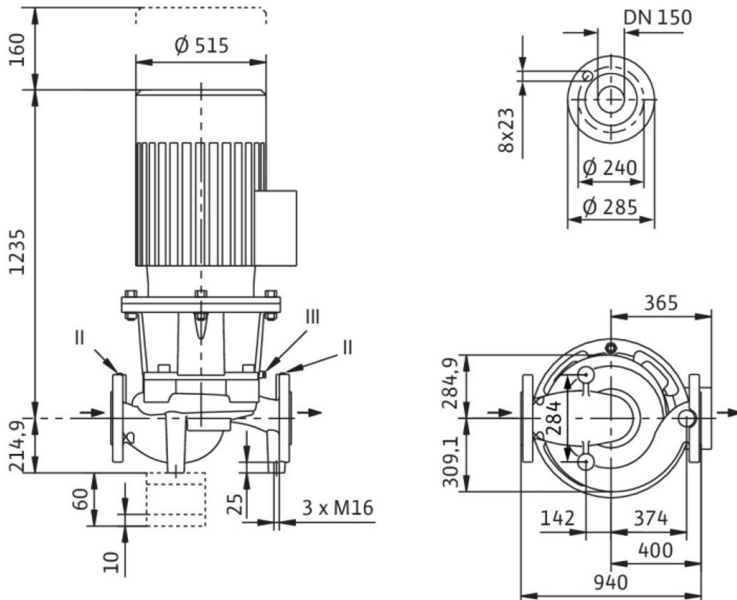
Производитель	WILO	
Тип	IL 150/390-55/4	
Вид агрегата	Насос	
Ступень ном. давления	PN16	
Мин. температура жидкости	-20	°C
Макс. температура жидкости	140	°C

**Данные гидравлики (рабочая точка)**

Расход	413	m <sup>3</sup> /h
Напор		m
Мощность на валу P2		kW
Число оборотов	1450	1/min
NPSH		m
Диаметр рабочего колеса	113	mm

**Материалы / уплотнение**

Корпус	EN-GJL 250 с катафорезным покр.
Вал	Нерж. сталь
Рабочее колесо	EN-GJL-200
Торцевое уплотнение	AQ1EGG (Стандарт)
Кожух	EN-GJL 250 с катафорезным покр.



**Размеры**

					mm				

Всасывающая сторона DN	DN 150	/ PN16
Напорная сторона DN	DN 150	/ PN16
Вес	976	kg

**Данные мотора**

Ном. мощность P2	55	kW
Ном. число оборотов	1475	1/min
Ном. напряжение	3~400 V, 50 Hz	
Макс. потребление тока	106	A
Вид защиты	IP 55	
Допустимый перепад напряжения	+/- 10%	

Арт.№ стандартного исполнения 2458027