



АГРИГАЗПОЛИМЕР



ПРОИЗВОДСТВО ПОЛИМЕРНЫХ ТРУБОПРОВОДОВ

СИСТЕМЫ НАПОРНОГО ВОДОСНАБЖЕНИЯ



СИСТЕМЫ ИЗ ПЭ ДЛЯ НАПОРНОГО ВОДОСНАБЖЕНИЯ



ВОДОСНАБЖЕНИЕ

ВОДОСНАБЖЕНИЕ

ТРУБЫ НАПОРНЫЕ ИЗ ПОЛИЭТИЛЕНА ДЛЯ ВОДОСНАБЖЕНИЯ

Область применения: предназначены для трубопроводов, транспортирующих воду, в том числе хозяйственно-питьевого водоснабжения, при температуре от 0° до 40° С, а также другие жидкие и газообразные вещества, к которым стоек полиэтилен.

Характеристики: полиэтиленовые трубы стойки к действию водных растворов кислот, щелочей и солей, а также многих органических растворителей; не пригодны для транспортирования концентрированных окисляющих кислот.

Изготавливаются трубы по ГОСТ 18599-2001 из ПЭ80, ПЭ100 диаметром от 20 до 160 мм с соответствующим номинальным давлением от 2,5 кгс/см² до 10 кгс/см².

Срок службы труб при эксплуатации при номинальном давлении и температуре 20° С - 50 лет. Максимальная рабочая температура постоянная до 40° С.

Цвет труб черный, однородный. Трубы выпускаются в прямых отрезках до 12 м и бухтах.

Соединение труб:

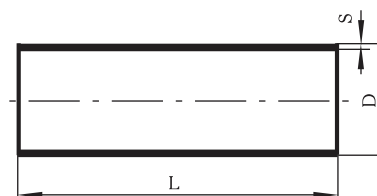
- сварка встык,
- сварка вразруб,
- механическое соединение зажимное с помощью компрессионных фитингов.

Основные свойства систем из ПЭ:

- высокая стойкость к механическим воздействиям,
- легкость соединения,
- стойкость к: нагрузкам грунта, изменению уровня грунтовых вод, воздействию коррозии почвы, воздействию многих химических соединений.

АССОРТИМЕНТ ТРУБ

Труба ПЭ 80



Наименование полиэтилена	SDR 26		SDR 21		SDR 17,6		SDR 17		SDR 13,6		SDR 11	
	Номинальное давление, МПа											
ПЭ 80	PN 5		PN 6,3		PN 7,5		PN 8		PN 10		PN 12,5	
ПЭ 100	PN 6,3		PN 8		PN 9,5		PN 10		PN 12,5		PN 16	
Диаметр, мм	Толщина стенки, мм	Масса, 1 м., кг	Толщина стенки, мм	Масса, 1 м., кг	Толщина стенки, мм	Масса, 1 м., кг	Толщина стенки, мм	Масса, 1 м., кг	Толщина стенки, мм	Масса, 1 м., кг	Толщина стенки, мм	Масса, 1 м., кг
20											2,0	0,116
25									2,0	0,148	2,3	0,169
32							2,0	0,193	2,4	0,229	3,0	0,277
40			2,0	0,244	2,3	0,281	2,4	0,292	3,0	0,353	3,7	0,427
50	2,0	0,308	2,4	0,369	2,9	0,436	3,0	0,449	3,7	0,545	4,6	0,663
63	2,5	0,488	3,0	0,573	3,6	0,682	3,8	0,715	4,7	0,869	5,8	1,050
75	2,9	0,668	3,6	0,821	4,3	0,970	4,5	1,010	5,6	1,230	6,8	1,460
90	3,5	0,969	4,3	1,180	5,1	1,400	5,4	1,450	6,7	1,760	8,2	2,120
110	4,2	1,42	5,3	1,770	6,3	2,070	6,6	2,160	8,1	2,610	10,0	3,140
125	4,8	1,83	6,0	2,260	7,1	2,660	7,4	2,750	9,2	3,370	11,4	4,080
160	6,2	3,03	7,7	3,710	9,1	4,350	9,5	4,510	11,8	5,500	14,6	6,670

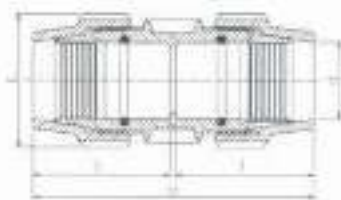
ВОДОСНАБЖЕНИЕ

ТРУБЫ НАПОРНЫЕ ИЗ ПОЛИЭТИЛЕНА ДЛЯ ВОДОСНАБЖЕНИЯ

КОМПРЕССИОННЫЕ ФИТИНГИ



Муфта



Диаметр dxd	E	H	I	Кол-во шт/упак
16x16	39	105	50	400
20x20	48	121	58	200
25x25	54	125	60	180
32x32	64	145	70	100
40x40	82	177	86	75
50x50	96	201	98	45
63x63	113	230	112	30
75x75	132	281	139	16
90x90	152	323	160	9
110x110	181	393	195	5
125x125	212	460	225	3

ВОДОСНАБЖЕНИЕ

ТРУБЫ НАПОРНЫЕ ИЗ ПОЛИЭТИЛЕНА ДЛЯ ВОДОСНАБЖЕНИЯ

Муфта переходная



Диаметр dxd1	E	E1	H	I	l1	Кол-во шт/упак
20x16	48	39	111	56	50	300
25x16	54	39	120	55	50	220
25x20	54	48	119	60	54	200
32x20	64	48	135	62	53	150
32x25	64	54	131	66	57	120
40x25	82	54	155	81	60	90
40x32	82	64	155	81	66	90
50x25	96	54	176	93	59	70
50x32	96	64	173	97	61	70
50x40	96	82	182	92	82	60
63x25	113	54	187	108	50	50
63x32	113	64	199	110	64	45
63x40	113	82	209	110	82	40
63x50	113	96	215	110	95	36
75x50	132	96	254	141	98	22
75x63	132	113	261	141	112	18
90x63	152	113	282	152	110	12
90x75	152	132	311	156	140	12
110x90	181	152	377	195	162	8

ВОДОСНАБЖЕНИЕ

ТРУБЫ НАПОРНЫЕ ИЗ ПОЛИЭТИЛЕНА ДЛЯ ВОДОСНАБЖЕНИЯ

Муфта с наружной резьбой



Диаметр dхG	E	H	I	I2	Кол-во шт/упак
16x3/8"	32	73	59	13	600
16x1/2"	39	79	59	16	500
16x3/4"	39	80	59	17	500
20x1/2"	48	91	70	17	350
20x3/4"	48	92	70	18	350
20x1"	48	88	53	20	350
25x1/2"	54	95	72	17	250
25x3/4"	54	95	72	18	250
25x1"	54	96	72	20	250
32x3/4"	64	104	82	18	150
32x1'	64	106	82	20	150
32x1(NPT)"	64	106	82	20	150
32x1 1/4"	64	110	82	22	150
32x1 1/2"	64	111	82	22	140
40x1"	82	114	86	20	110
40x1 1/4"	82	116	88	22	110
40x1 1/2"	82	119	91	22	100
40x2"	82	121	91	26	100
50x1"	96	130	105	20	70
50x1 1/4"	96	132	113	22	70
50x1 1/2"	96	135	107	22	70
50x2"	96	139	107	26	65
63x1 1/4'	113	154	125	22	48
63x1 1/4"	113	152	124	22	48
63x2"	113	167	134	26	48



ВОДОСНАБЖЕНИЕ

ТРУБЫ НАПОРНЫЕ ИЗ ПОЛИЭТИЛЕНА ДЛЯ ВОДОСНАБЖЕНИЯ

Муфта с наружной резьбой

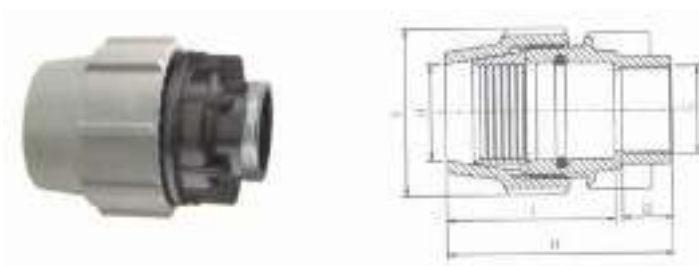
Продолжение таблицы

Диаметр dхG	E	H	I	I2	Кол-во шт/упак
63x 2 1/2"	113	158	122	29	45
75x2"	132	188	154	26	28
75x2 1/2"	132	191	154	29	28
75x3"	132	195	154	33	25
90x2"	152	240	162	26	16
90x2 1/2"	152	233	160	29	16
90x3"	152	230	163	33	16
90x4"	152	223	181	38	14
110x2"	181	263	215	26	8
110x3"	181	258	215	33	8
110x4"	181	267	215	42	8

ВОДОСНАБЖЕНИЕ

ТРУБЫ НАПОРНЫЕ ИЗ ПОЛИЭТИЛЕНА ДЛЯ ВОДОСНАБЖЕНИЯ

Муфта с внутренней резьбой



Диаметр dхG	E	H	I	I2	Кол-во шт/упак
16x1/2"	39	77	55	19	500
16x3/4"	39	79	56	19	500
20x1/2"	48	82	59	19	350
20x3/4"	48	82	59	19	350
20x1"	48	92	57	21	300
25x3/4"	54	89	64	21	250
25x1"	54	89	64	21	250
32x3/4"	64	85	63	19	150
32x1"	64	93	67	21	150
32x1"	64	93	67	22	150
32x1 1/4"	64	95	66	25	140
40x1"	82	109	83	21	110
40x1 1/4"	82	107	77	25	110
40x1 1/2"	82	115	85	25	100
50x1 1/4"	96	120	89	25	75
50x1 1/2"	96	126	93	25	70
50x2"	96	129	94	30	70
63x1 1/4"	113	148	119	25	48
63x1 1/2"	113	148	119	25	48
63x2"	113	145	119	30	48
75x2"	132	193	135	30	27
75x2 1/2"	132	176	135	33	27
90x2"	152	203	168	35	14
90x3"	152	223	184	39	14
90x4"	152	244	184	43	12
110x3"	180	263	215	39	8
110x4"	180	275	215	46	8

ВОДОСНАБЖЕНИЕ

ТРУБЫ НАПОРНЫЕ ИЗ ПОЛИЭТИЛЕНА ДЛЯ ВОДОСНАБЖЕНИЯ

Заглушка

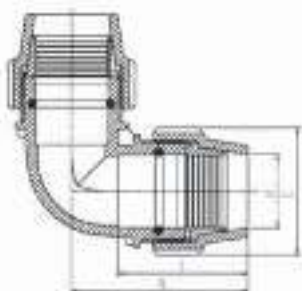


Диаметр d	E	I	H	Кол-во шт/упак
20	48	74	79	35
25	54	76	82	250
32	64	81	87	180
40	82	88	98	110
50	96	109	116	75
63	113	133	140	45
75	132	161	177	28
90	152	198	207	16
110	181	215	233	10

ВОДОСНАБЖЕНИЕ

ТРУБЫ НАПОРНЫЕ ИЗ ПОЛИЭТИЛЕНА ДЛЯ ВОДОСНАБЖЕНИЯ

Отвод 90°



Диаметр dxd	E	I	A	Кол-во шт/упак
16x16	39	51	64	400
20x20	48	54	73	200
25x25	54	57	76	150
32x32	64	66	92	100
40x40	82	83	109	60
50x50	96	93	123	35
63x63	113	110	151	24
75x75	132	135	179	12
90x90	152	163	218	8
110x110	181	196	294	4

Ключ затяжной



Size	Кол-во шт/упак
16-40	250
40-75	75
63-125	40

ВОДОСНАБЖЕНИЕ

ТРУБЫ НАПОРНЫЕ ИЗ ПОЛИЭТИЛЕНА ДЛЯ ВОДОСНАБЖЕНИЯ

Отвод 90° с наружной резьбой



Диаметр dхG	E	I	I2	A	A1	Кол-во шт/упак
20x1/2"	48	57	17	74	41	320
20x3/4"	48	57	18	76	43	300
25x1/2"	54	58	17	85	47	240
25x3/4"	54	58	18	89	48	240
25x1"	54	58	20	89	54	240
32x1"	64	67	20	103	58	140
32x1 1/4"	64	67	20	103	58	140
40x1"	82	83	20	123	60	90
40x1 1/4"	82	83	22	123	66	90
40x1 1/2"	82	83	22	123	66	80
50x1"	96	94	20	140	71	55
50x1 1/4"	96	94	22	144	74	55
50x1 1/2"	96	94	22	144	74	55
63x1 1/4"	113	110	22	168	76	35
63x1 1/2"	113	110	22	168	76	35
63x2"	113	110	26	170	92	35
75x2 1/2"	132	136	30	206	105	18
75x3"	132	136	33	206	110	18
90x3"	152	164	34	232	110	12
110x4"	181	196	43	276	140	6

ВОДОСНАБЖЕНИЕ

ТРУБЫ НАПОРНЫЕ ИЗ ПОЛИЭТИЛЕНА ДЛЯ ВОДОСНАБЖЕНИЯ

Отвод 90° с внутренней резьбой



Диаметр dхG	E	I	I2	A	A1	Кол-во шт/упак
16x1/2"	39	50	19	66	39	500
20x1/2"	48	54	19	78	40	350
20x3/4"	48	52	19	72	44	300
25x1/2"	54	57	18	80	46	250
25x3/4"	54	57	19	80	46	250
25x1"	54	57	21	82	50	220
32x3/4"	64	66	18	94	54	150
32x1"	64	66	22	94	54	150
32x1 1/4"	64	66	25	98	60	120
40x1"	82	85	21	116	52	100
40x1 1/4"	82	85	25	120	61	90
40x1 1/2"	82	85	25	120	61	80
40x2"	82	85	30	125	80	65
50x1"	96	93	21	133	57	70
50x1 1/4"	96	93	25	133	67	60
50x1 1/2"	96	93	25	135	66	60
50x2"	96	93	30	138	85	45
63x1 1/4"	113	110	25	160	65	35
63x1 1/2"	113	110	25	160	69	35
63x2"	113	110	30	160	90	35
75x2"	132	136	30	191	100	22
75x2 1/2"	132	136	36	195	105	18
75x3"	132	136	36	195	105	18

ВОДОСНАБЖЕНИЕ

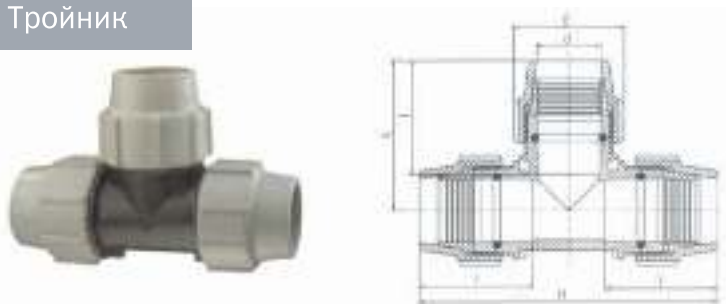
ТРУБЫ НАПОРНЫЕ ИЗ ПОЛИЭТИЛЕНА ДЛЯ ВОДОСНАБЖЕНИЯ

Отвод 45°



Диаметр dxd	E	H	I	Кол-во шт/упак
32x32	64	66	84	-
40x40	82	83	98	60
50x50	96	93	110	40
63x63	113	110	130	24
75x75	132	135	157	12
90x90	152	162	192	8
110x110	181	194	235	4

Тройник

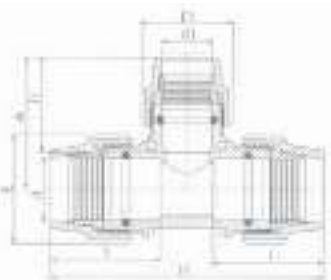


Диаметр dxdxd	E	H	I	A	Кол-во шт/упак
16x16x16	39	126	50	63	220
20x20x20	48	145	57	74	120
25x25x25	54	152	57	77	100
32x32x32	64	175	65	88	60
40x40x40	82	221	86		40
50x50x50	96	252	95	126	25
63x63x63	115	292	109	145	16
75x75x75	132	359	141	180	8
90x90x90	152	436	163	218	8
110x110x110	181	588	196	294	5

ВОДОСНАБЖЕНИЕ

ТРУБЫ НАПОРНЫЕ ИЗ ПОЛИЭТИЛЕНА ДЛЯ ВОДОСНАБЖЕНИЯ

Тройник переходной

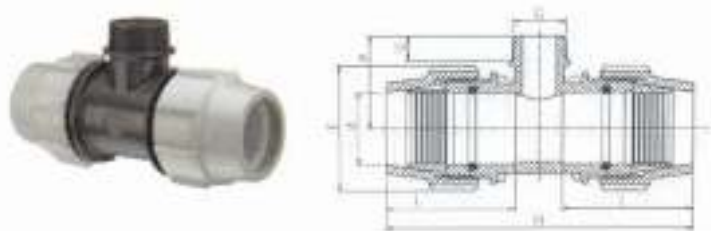


Диаметр dxd1xd	E	E1	H	I	I1	A	Кол-во шт/упак
20x16x20	48	39	142	60	53	65	150
25x20x25	53	48	154	60	58	76	100
32x25x32	63	53	171	66	60	85	60
40x25x40	82	53	202	82	60	85	45
40x32x40	82	63	209	82	66	96	40
50x25x50	96	53	222	93	78	107	30
50x32x50	96	63	222	93	66	116	30
50x40x50	96	82	236	93	82	114	30
63x32x63	113	63	266	112	66	116	20
63x40x63	113	82	266	112	84	139	20
63x50x63	113	96	273	109	93	135	18
75x63x75	132	113	360	141	109	156	10

ВОДОСНАБЖЕНИЕ

ТРУБЫ НАПОРНЫЕ ИЗ ПОЛИЭТИЛЕНА ДЛЯ ВОДОСНАБЖЕНИЯ

Тройник с наружной резьбой



Диаметр dхGхd	E	H	I	I2	A	Кол-во шт/упак
16x1/2x16"	39	124	51	18	41	240
16x3/4x16"	39	124	51	19	42	240
20x1/2x20"	48	144	57	19	42	180
20x3/4x20"	48	144	57	19	45	180
25x1/2x25"	54	150	58	19	45	140
25x3/4x25"	54	150	58	19	48	140
25x1x25"	54	158	63	21	66	100
25x1 1/4x25"	54	158	63	25	74	100
32x3/4x32"	64	174	66	19	51	80
32x1x32"	64	174	66	21	54	80
32x1 1/4x32"	64	180	72	25	67	60
32x1 1/2x32"	64	178	70	25	71	60
40x1x40"	82	200	80	20	61	60
40x1 1/4x40"	82	208	83	24	63	55
40x1 1/2x40"	82	216	81	25	76	50
40x2x40"	82	218	85	30	84	45
50x1 1/2x50"	96	242	93	25	78	36
50x2x50"	96	244	93	30	87	30
63x1 1/4x63"	113	291	110	25	95	20
63x1 1/2x63"	113	291	110	25	95	20
63x2x63"	113	291	110	30	95	20

ВОДОСНАБЖЕНИЕ

ТРУБЫ НАПОРНЫЕ ИЗ ПОЛИЭТИЛЕНА ДЛЯ ВОДОСНАБЖЕНИЯ

Тройник с внутренней резьбой



Диаметр dхGхd	E	H	I	I2	A	Кол-во шт/упак
16x1/2x16	39	124	51	18	41	240
16x3/4x16	39	124	51	19	42	240
20x1/2x20	48	144	57	19	42	180
20x3/4x20	48	144	57	19	45	180
25x1/2x25	54	150	58	19	45	140
25x3/4x25	54	150	58	19	48	140
25x1x25	54	158	63	21	66	100
25x1 1/4x25	54	158	63	25	74	100
32x3/4x32	64	174	66	19	51	80
32x1x32	64	174	66	21	54	80
32x1 1/4x32	64	180	72	25	67	60
32x1 1/2x32	64	178	70	25	71	60
40x1x40	82	200	80	20	61	60
40x1 1/4x40	82	208	83	24	63	55
40x1 1/2x40	82	216	81	25	76	50
40x2x40	82	218	85	30	84	45
50x1 1/2x50	96	242	93	25	78	36
50x2x50	96	244	93	30	87	30
63x1 1/4x63	113	291	110	25	95	20
63x1 1/2x63	113	291	110	25	95	20
63x2x63	113	291	110	30	95	20
75x2x75	132	366	135	30	110	9
75x2 1/2x75	132	338	132	35	85	9
75x3x75	132	366	135	36	110	9
90x3x90	152	413	162	41	116	7
110x4x110	181	511	198	52	140	4

ВОДОСНАБЖЕНИЕ

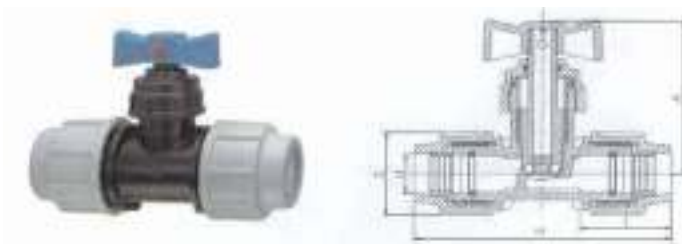
ТРУБЫ НАПОРНЫЕ ИЗ ПОЛИЭТИЛЕНА ДЛЯ ВОДОСНАБЖЕНИЯ

Фланцевое соединение



Диаметр dxDN (inch)	E	H	I	D	Dp	S	Болт. отверст.	Размер металл. фланц.	Кол-во шт/упак
50x40 (1 1/2")	96	128	93	150	110	18	4	50x40	20
50x50 (2")	96	128	93	165	125	18	4	50x50	15
63x50 (2")	113	145	110	165	125	18	4	63/75x50	15
75x65 (2 1/2")	132	165	153	185	145	18	4	75/90x65	12
90x80 (3")	152	192	180	200	160	18	8	90/110x80	10
90x100 (4")	152	192	180	220	180	18	8	90x100	8
110x100 (4")	181	225	212	216	180	18	8	110x100	8
125x125 (5")	212	270	250	250	210	22	8	125/160x125	4
125x150 (6")	212	270	250	285	240	22	8	125/160x150	3

Шаровой кран

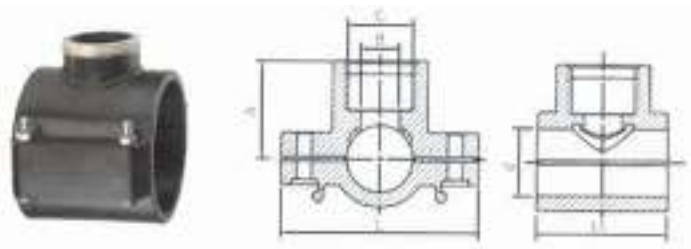


Size GxG1	E	H	I	A	Кол-во шт/упак
20x20	48	147	58	101	100
25x25	54	157	60	91	80
32x32	64	163	70	95	60

ВОДОСНАБЖЕНИЕ

ТРУБЫ НАПОРНЫЕ ИЗ ПОЛИЭТИЛЕНА ДЛЯ ВОДОСНАБЖЕНИЯ

Седелка с внутренней резьбой



Диаметр dхG	B	L	L1	A	No. of Bolts	Кол-во шт/упак
20x1/2"	10	70	45	33	2	400
25x1/2"	15	75	50	36	2	300
25x3/4"	15	75	50	37	2	300
32x1/2"	16	92	60	40	2	150
32x3/4"	19	92	60	41	2	150
32x1"	19	92	60	42	2	150
40x1/2"	16	92	60	46	2	150
40x3/4"	19	92	60	46	2	150
40x1"	25	92	60	49	2	150
50x1/2"	16	106	73	51	2	100
50x3/4"	21	106	73	52	2	100
50x1"	25	106	73	54	2	100
50x1 1/4"	25	106	73	58	2	100
63x1/2"	16	116	84	58	4	70
63x3/4"	20	116	84	59	4	70
63x1"	25	116	84	61	4	70
63x1 1/4"	32	116	84	66	4	70
63x1 1/2"	39	116	84	67	4	60
75x1/2"	16	122	98	64	4	60
75x3/4"	20	122	98	65	4	55
75x1"	25	122	98	67	4	55
75x1 1/4"	32	122	98	72	4	55
75x1 1/2"	40	122	98	73	4	50
75x2"	40	122	98	78	4	50
90x1/2"	16	141	105	72	4	45

ВОДОСНАБЖЕНИЕ

ТРУБЫ НАПОРНЫЕ ИЗ ПОЛИЭТИЛЕНА ДЛЯ ВОДОСНАБЖЕНИЯ

Седелка с внутренней резьбой

Продолжение таблицы

Диаметр dхG	B	L	L1	A	No. of Bolts	Кол-во шт/упак
90х3/4"	20	141	105	73	4	45
90х1"	25	141	105	75	4	45
90х1 1/4"	32	141	105	80	4	40
90х1 1/2"	40	141	105	81	4	40
90х2"	50	141	105	86	4	40
110х1/2"	16	165	116	83	4	45
110х3/4"	20	165	116	84	4	45
110х1"	25	165	116	87	4	36
110х1 1/4"	32	165	116	91	4	36
110х1 1/2"	40	165	116	92	4	36
110х2"	50	165	116	97	4	30
125х3/4"	20	184	124	91	6	30
125х1"	25	184	124	94	6	30
125х1 1/4"	32	184	124	98	6	30
125х1 1/2"	40	184	124	99	6	30
125х2"	50	184	124	104	6	30
140х1"	25	201	136	101	6	24
140х1 1/4"	32	201	136	106	6	24
140х1 1/2"	40	201	136	107	6	24
140х2"	50	201	136	112	6	20
160х1"	25	223	145	116	6	20
160х1 1/4"	32	223	145	117	6	20
160х1 1/2"	40	223	145	118	6	20
160х2"	50	223	145	123	6	20
180х1"	25	245	154	122	6	16
180х1 1/4"	32	245	154	127	6	16
180х1 1/2"	40	245	154	128	6	16
180х2"	50	245	154	133	6	16

ВОДОСНАБЖЕНИЕ

ТРУБЫ НАПОРНЫЕ ИЗ ПОЛИЭТИЛЕНА ДЛЯ ВОДОСНАБЖЕНИЯ

МОНТАЖ НАПОРНОГО ТРУБОПРОВОДА ДЛЯ ВОДОСНАБЖЕНИЯ КОМПРЕССИОННЫМИ ФИТИНГАМИ



Для монтажа трубопроводов диаметром меньше 110 мм широко используются механические соединения с применением компрессионных фитингов из блоксополимера полипропилена (PP-B). Рабочее давление 16 атмосфер.



На рис.1 показаны составные детали фитинга: накидная гайка, обжимное кольцо (цанга), за-прессовывающая втулка, уплотнительное кольцо.

Монтаж не требует разборки фитинга и основан на методе простого вталкивания в фитинг с последующим автоматическим захватом и герметизацией трубы.



На рис. 2 показано, как можно в три стадии осуществить фиксацию трубы с фитингом.

Для этого требуется:

- а) ослабить накидную гайку;
- б) ввести трубу в фитинг до упора;
- в) плотно закрутить накидную гайку.