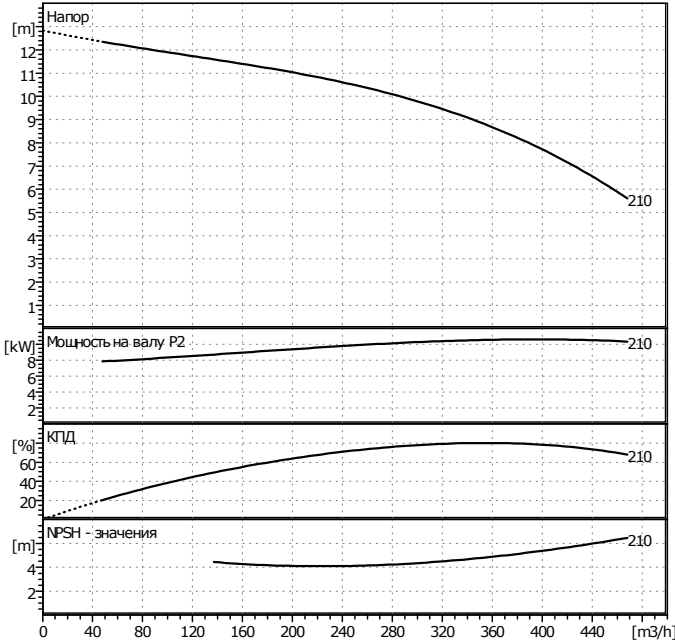


Клиент	Проект
№ клиента	№ проекта
Ответственный	Поз. №
Редактор	Локальный
M. V. Volodin	Дата

19/04/24

Страница 1 / 1



Данные запроса

Расход	0	m³/h
Напор	0	m
Перекачиваемая среда	Вода, чистая	
Температура жидкости	20	°C
Плотность	0,9983	kg/dm³
Кинематическая вязкость	1,005	cSt
Давление пара	0,02337	bar

Данные насоса

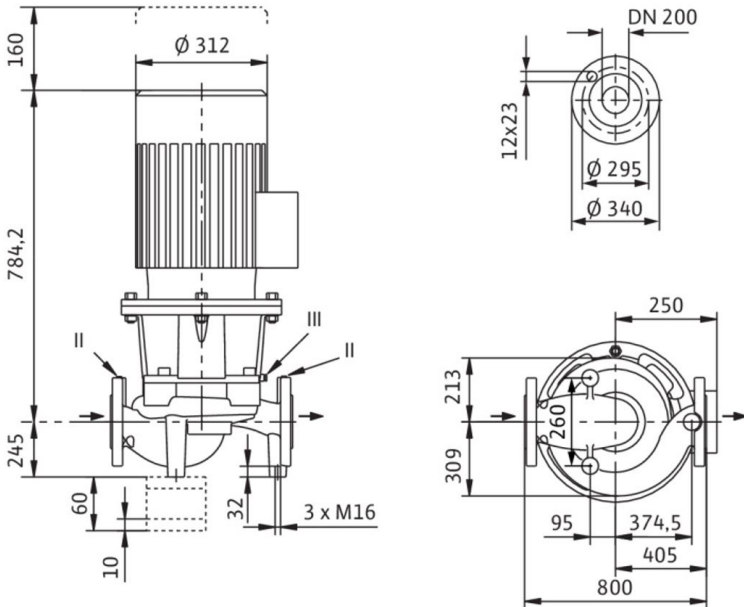
Производитель	WILO	
Тип	IL 200/190-11/4	
Вид агрегата	Насос	
Ступень ном. давления	PN16	
Мин. температура жидкости	-20	°C
Макс. температура жидкости	140	°C

Данные гидравлики (рабочая точка)

Расход	m³/h
Напор	m
Мощность на валу P2	kW
Число оборотов	1450 1/min
NPSH	m
Диаметр рабочего колеса	210 mm

Материалы / уплотнение

Корпус	EN-GJL 250 с катафорезным покр.
Вал	Нерж. сталь
Рабочее колесо	EN-GJL-200
Торцевое уплотнение	AQ1EGG (Стандарт)
Кожух	EN-GJL 250 с катафорезным покр.



Размеры

					mm				

Всасывающая сторона DN	DN 200	/ PN16
Напорная сторона DN	DN 200	/ PN16
Вес	279	kg

Данные мотора

Ном. мощность P2	11	kW
Ном. число оборотов	1470	1/min
Ном. напряжение	3~400 V, 50 Hz	
Макс. потребление тока	21	A
Вид защиты	IP 55	
Допустимый перепад напряжения	+/- 10%	

Арт.№ стандартного исполнения 2458050