



**Г р нтийный т лон №**

Именов ние тов р \_\_\_\_\_

М рк , ртикул, типор змер \_\_\_\_\_

И зв ние и дрес торгующей орг низ ши \_\_\_\_\_

Конт ктные телефоны \_\_\_\_\_

Д т прод жи « \_\_\_\_ » \_\_\_\_\_ 20\_\_ г. Прод вец \_\_\_\_\_ / \_\_\_\_\_  
 М.П. (подпись) (р сшифровк подлиси)

С условиями г р нтии СОГЛАСЕН:

ПОКУПАТЕЛЬ \_\_\_\_\_ / \_\_\_\_\_  
 (подпись) (р сшифровк подлиси)

Д нные о монт же оборудов ния:

Именов ние орг низ ши \_\_\_\_\_

С условиями монт ж озн комен \_\_\_\_\_ / \_\_\_\_\_  
 М.П. (подпись) (р сшифровк подлиси)

Д т монт ж « \_\_\_\_ » \_\_\_\_\_ 20\_\_ г. Монт жник \_\_\_\_\_ / \_\_\_\_\_  
 М.П. (подпись) (р сшифровк подлиси)

**Г р нтийный срок - 60 месяцев с д ты ввод в эксплу тацию, но не более 72 месяцев с момент прод жи конечному Потребителю**

**Г р нтийный т лон действителен только в оригин ле!**

Более подробную информ цию об ссортименте Royal Thermo можно н йти н с йте:

[www.royal-thermo.ru](http://www.royal-thermo.ru)

Рекл м ции и претензии к к честву тов р принимаются по дресу:

125493, г. Москв , ул. Н рвск я, д. 21

Тел: 8-800-500-07-75

В случ е предъявления претензий по к честву изделия в течение г р нтийного срок , необходимо предост вить следующие документы:

- Э явление с ук з нием п спортных д нных/реквизитов орг низ ши з явителя;
- Технический п спорт с з полным Г р нтийным т лон;
- Документы, подтвержда ющие покупку изделия;
- Копию р зрешения эксплу т ционной орг низ ши, отвеч ющей э систему, в которой было уст новлено изделие, н изменение д нной отопительной системы;
- Копию Акт о вводе изделия в эксплу тацию.

Отметк о возвр те или обмене тов р : \_\_\_\_\_

Д т : « \_\_\_\_ » \_\_\_\_\_ 20\_\_ г. Подпись \_\_\_\_\_



**Артикулы:**

- RTO 50.005 - Вентиль н обр тную подводку угловой 1/2"
- RTO 50.006 - Вентиль н обр тную подводку угловой 3/4"
- RTO 50.007 - Вентиль н обр тную подводку прямой 1/2"
- RTO 50.008 - Вентиль н обр тную подводку прямой 3/4"

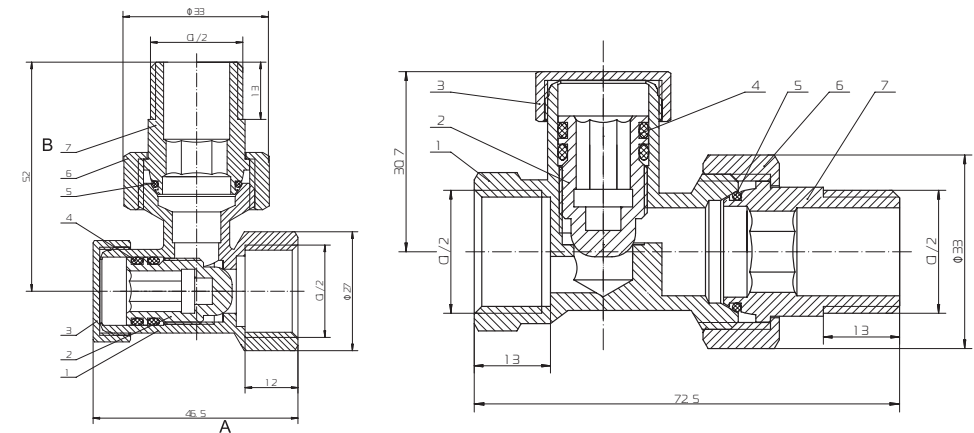
**Сертифик шия**

Изделия соответствуют техническим требов ниям ТРТС ОЮ/2011 и сертифицированы н Единой территории Т моженного Союз .

**Сведения об изделии**

Вентили Royal Thermo должны применяться н трубопровод х систем отопления. Вентили позволяют демонтиров ть отопительный прибор без опорожнения системы, т же производить б л нсировку р сход теплоносителя через отопительные приборы. Н личие полусгон позволяет монтиров ть и демонтиров ть вентиль без демонт ж трубопровод . Л тунн я э глушк (крышк ) предохраняет вентиль от вмеш тельств в монт жную н стройку.

**Конструкция**



№	Сост вной элемент	М тери л
1	Корпус	Л тунь CW617N, покрытие никель
2	Букс золотников я	Л тунь CW614N
3	Крышк резьбов я	Л тунь CW617N, покрытие никель
4,5	Уплотнители O-ring	EPDM Sh 70
6	Н кидн я г йк	Л тунь CW617N, покрытие никель
7	П трубок резьбовой	Л тунь CW617N, покрытие никель

\*Л тунь CW617N соответствует европейским норм м EN12165. По российским норм м согл сно ГОСТ 15527-2004 это м рк ЛС 59 -2



### Технические характеристики

№	Характеристик	Ед.изм.	Значение
1	Нормативный срок службы	лет	30
2	Средний полный ресурс	циклы	5000
3	Средняя нагрузка (открытие/закрытие)	циклы	4000
4	Максимальная рабочая температура теплоносителя	°C	120
5	Кратковременная температура теплоносителя	°C	130
6	Максимальное рабочее давление	бар(МПа)	10 (1,0)
8	Пределы температуры окружающей среды	°C	+5...+55
9	Допустимая влажность окружающей среды	%	80
10	Утечка через закрытый клапан при разности давлений 0,01 МПа	см³/мин	0-5
11	Допустимый крутящий момент на стандартный шестигранный ключ	Нм	не более 2,0
12	Допустимый изгиб юстирующего корпуса вентиля	Нм	до 120
13	Количество оборотов на строенной буксы	шт.	4
14	Монтажное положение		любое
15	Направление потока теплоносителя		любое
16	Ремонтопригодность		ремонтопригоден

### Гидравлические характеристики

	Условная пропускная способность Kv, м³/ч с			
	RTO 50.005		RTO 50.006	
	1/2"	3/4"	1/2"	3/4"
1	0,21	0,65	0,19	0,45
2	0,35	1,20	0,43	1,00
3	0,89	2,05	1,24	2,75
4	1,25	3,12	2,19	4,30

### Указания по монтажу и установке

- Вентиль должен монтироваться так, чтобы на него не передавались продольные, поперечные усилия и моменты от трубопровода.
- Для монтажа полусгон вентиля должен использоваться специальный сгонный ключ. Использование при монтаже рычажных ключей не допускается.
- Регулировка вентиля осуществляется шестигранным торцевым ключом S6, при снятой крышке. Указания по установке:
  - требуемый перепад давления на строенном вентиле должен определяться проектом. По требуемому перепаду давлений вычисляется требуемый коэффициент пропускной способности вентиля, по формуле:  $K_v = Q_v / (\sqrt{\Delta P})$  где:  $Q_v$  - расчетный объемный расход теплоносителя через нагревательный прибор, м³/ч с;  $\Delta P$  - расчетный перепад давления в вентиле, бар;
  - по таблице пропускной способности определяется количество оборотов, на которое следует открыть золотник клапана.



### Условия хранения и транспортировки

Транспортировка и хранение вентиля должно осуществляться в упаковке завода-производителя и соответствовать требованиям ГОСТ 15150 (п.3 и п.5)

### Утилизация

Утилизация изделия производится в соответствии с утвержденным на предприятии порядком (передача, за хранение, перепродажа), составленным в соответствии с Законом РФ №96 ФЗ «Об охране атмосферного воздуха», №89 ФЗ «Об отходах производства и потребления», №52 ФЗ «Об санитарно-эпидемиологическом благополучии населения», а также другими российскими и региональными нормативными актами, принятыми в соответствии с действующими законами. Содержание бланков: нет

### Гарантийные обязательства

Изготовитель гарантирует, что изделие соответствует действующим требованиям безопасности. Гарантийный срок на вентили Royal Thermo составляет 60 месяцев со дня ввода в эксплуатацию при условии соблюдения потребителем или третьими лицами требований к транспортировке, хранению, монтажу и условиям эксплуатации, изложенных в настоящем Паспорте. Гарантия распространяется на все дефекты, возникшие по вине завода-производителя.

### Гарантия не распространяется на

- дефекты, возникшие по вине потребителя или третьих лиц в результате нарушений правил транспортировки, хранения, монтажа и условий эксплуатации;
  - периодическое обслуживание и сервисное обслуживание изделия;
  - любые действия и изменения изделия, в т.ч. с целью усовершенствования и расширения обычной сферы его применения, которая указана в Инструкции по эксплуатации изделия, без предварительного письменного согласия изготовителя;
  - если будет полностью/частично изменен, стерт, удален или будет неразборчив серийный номер изделия;
  - в случае использования изделия не по его прямому назначению, не в соответствии с его Инструкцией по эксплуатации, в том числе, эксплуатации изделия с перегрузкой или совместно со вспомогательным оборудованием, не рекомендуемым Производителем (изготовителем);
  - в случае наличия изделия механических повреждений (сколов, трещин, и т.д.), воздействий на изделие;
  - в случае чрезмерной силы, химически агрессивных веществ, высоких температур, повышенной влажности/запыленности, концентрированных паров, если что-либо из перечисленного стало причиной неисправности изделия;
  - в случае ремонта /наладки/инсталляции/действия/пуска в эксплуатацию изделия не уполномоченными на то организациями/лицами;
  - в случае стихийных бедствий (пожар, наводнение и т.д.) и других причин, находящихся вне контроля Производителя (изготовителя) и Покупателя, которые причинили вред изделию;
  - в случае дефектов, возникших вследствие попадания внутрь изделия посторонних предметов, жидкостей, насекомых и продуктов их жизнедеятельности, и т.д.
  - в случае дефектов системы, в которой изделие использовалось как элемент этой системы
- Претензии к качеству товаров могут быть предъявлены только в течение гарантийного срока.

### Габаритные размеры

	RTO 50.001	RTO 50.002	RTO 50.003	RTO 50.004
Размер	1/2"	3/4"	1/2"	3/4"
Вес в сборе, г	177	280	190	328
Размеры А-В, мм.	47-52	48-65	73-31	93-31